

# 数字看日本通运

(截止到2021年3月31日)

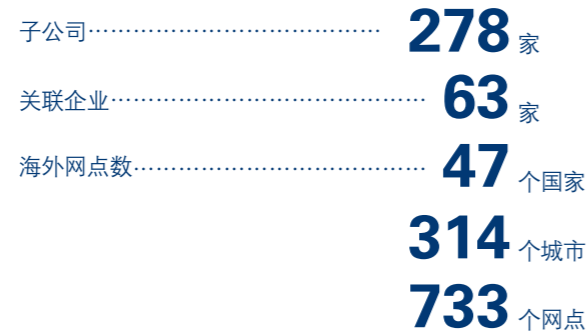
## 员工



## 〈各业务类别员工人数细目〉



## 规模



## 设备

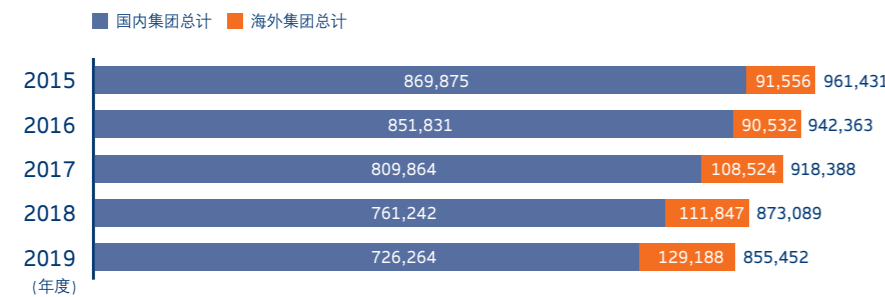


## 仓库



# 环保举措

## CO<sub>2</sub>排放量的推移 (Scope1、2) (t)



## 日本通运集团拥有的环保车辆数量 (辆)



# 公司概况

(截止到2021年3月31日)

公司名称：日本通运株式会社

总 部：105-8322 东京都港区东新桥1-9-3  
TEL 03-6251-1111

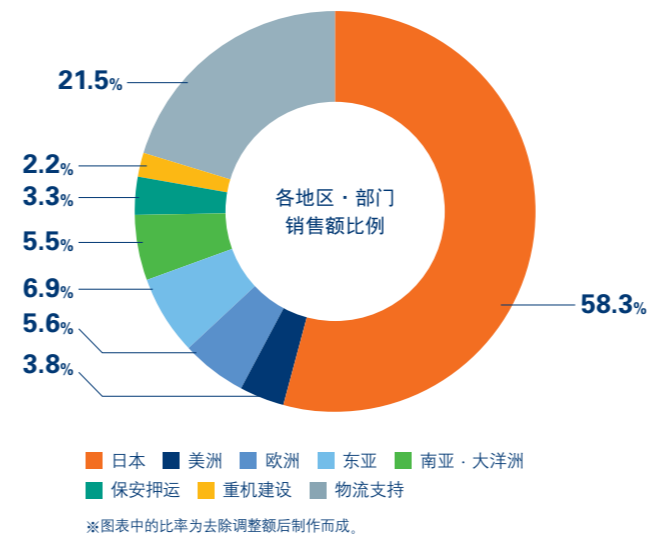
成 立：1937(昭和12)年10月1日

资 本 金：701亿75百万日元

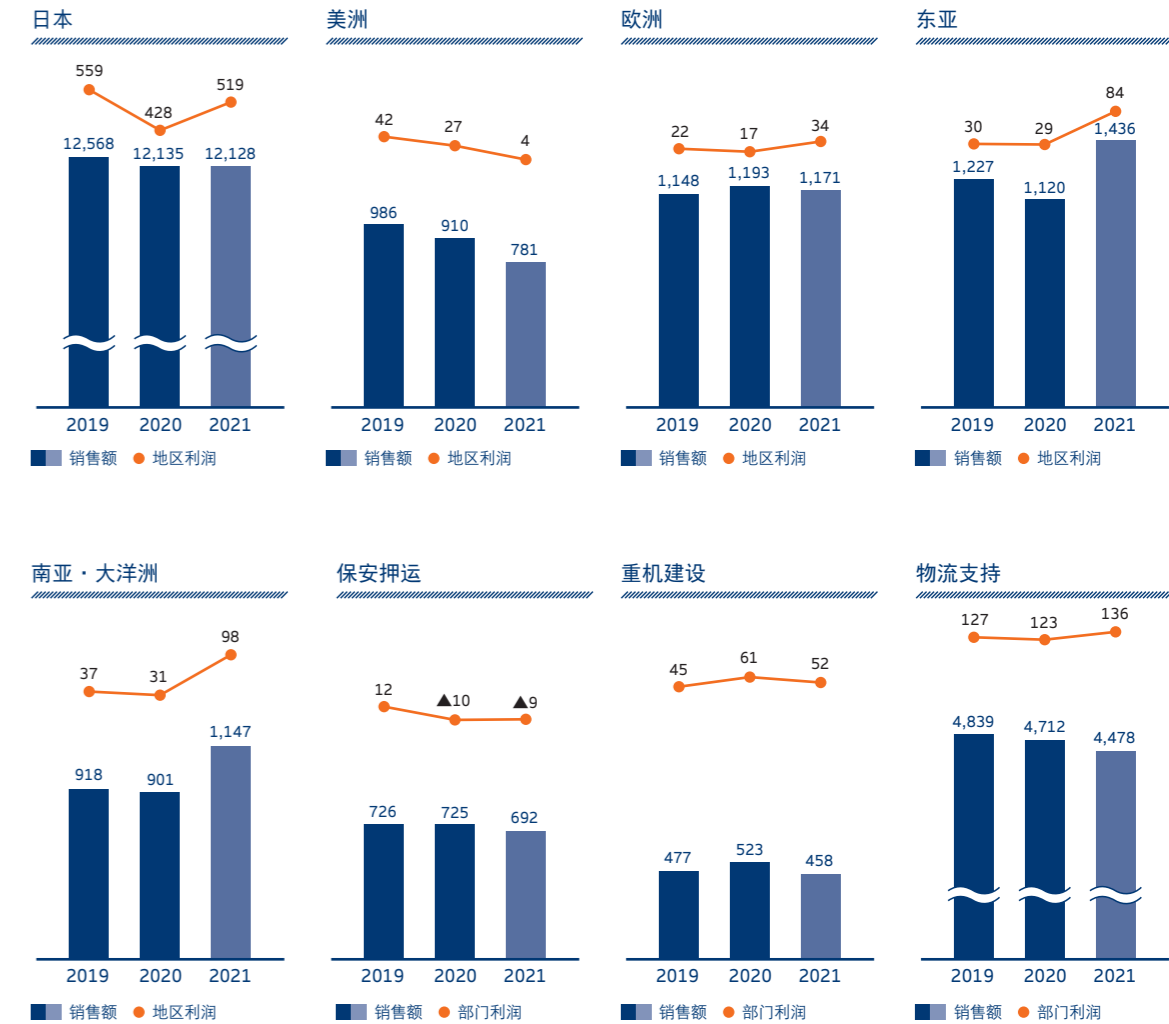
销 售 额：2兆791亿95百万日元(截止2021年3月)

营 业 利 润：781亿日元(截止2021年3月)

业务内容：货车运送业务 航空运送业务 船舶运送业务  
内航海业务 铁路运送业务 仓库业务 保安业务  
重机的运送、架设、设置及其随带业务 建设业务  
报关业务等

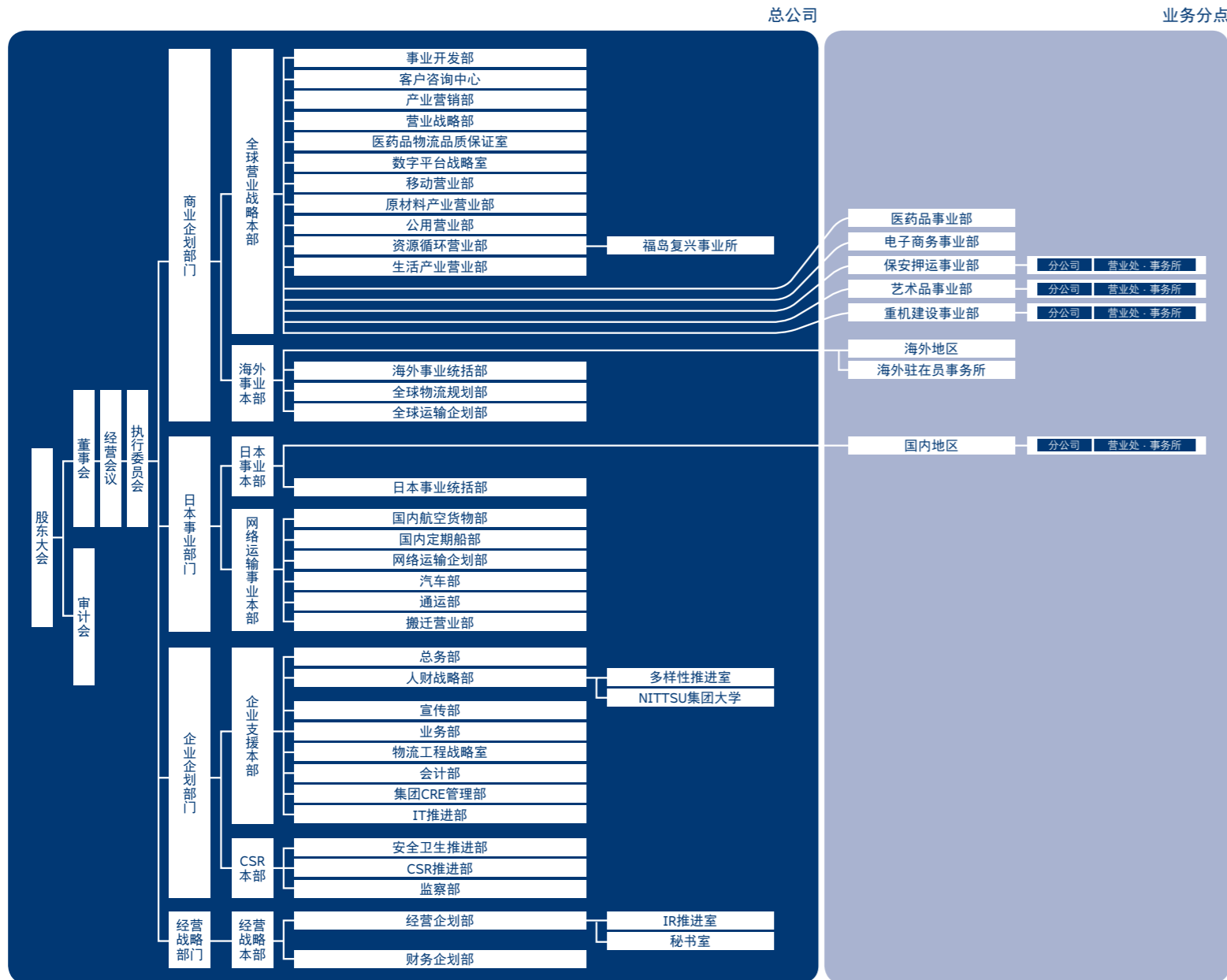


## 销售额、各地区·部门利润的推移 (亿日元)



# 组织图

(截止到2021年4月1日)



# 网络

(截止到2021年4月1日)

## 国内网络

### 北海道・东北地区

- 札幌分公司
- 苫小牧分公司
- 道南分公司
- 北见分公司
- 道东分公司
- 札幌航空分公司
- 仙台分公司
- 东北总代理分公司
- 山形分公司
- 东北全球物流分公司
- 盛冈分公司
- 青森分公司
- 秋田分公司
- 郡山分公司

### 关东甲信越地区

- 佳能事务所
- 爱普生事务所
- 医疗保健事务所
- 小松事务所
- 东京LOGIPRO分公司
- 隅田川分公司
- 品川分公司
- 新砂分公司
- 东京北分公司
- 亚马逊首都圈事务所

## 全球网络

### 美洲地区

- 美国日本通运
- 日通俄亥俄运输
- 联合环球系统 (AGS)
- 加拿大日本通运
- 巴西日本通运
- 墨西哥日本通运
- NEX全球物流 墨西哥
- Adelta Logis
- MD logistics有限责任公司

### 欧洲地区

- 欧洲日本通运

- 埼玉分公司
- 深谷分公司
- 多摩分公司
- 茨城分公司
- 成田机场分公司
- 横滨国际输送分公司
- 京滨港码头分公司
- 羽田机场分公司
- 东京海运分公司
- 东京集装箱分公司
- 横滨分公司
- 神奈川东分公司
- 川崎分公司
- 神奈川西分公司
- 千叶分公司
- 千叶南分公司
- 千叶东分公司
- 群马分公司
- 宇都宫分公司
- 新潟分公司
- 中越分公司
- 长野分公司
- 伊那分公司
- 中部地区
- 名古屋分公司
- 名古屋北分公司

- 名古屋南分公司
- 中京集装箱分公司
- 丰桥分公司
- 三重分公司
- 岐阜分公司
- 福井分公司
- 汽车物流分公司
- 三河分公司
- 名古屋物流分公司
- 静冈分公司
- 横滨分公司
- 滨松分公司
- 金泽分公司
- 富山分公司
- 关西地区
- 大阪分公司
- 大阪东分公司
- 大阪西分公司
- 大阪北分公司
- 大阪南分公司
- 亚马逊大阪事务所
- 大阪集装箱分公司
- 和歌山分公司
- 国际物流分公司
- 夏普大阪事务所
- 松下事务所

- 大阪航空分公司
- 大阪国际输送分公司
- 神户分公司
- 姬路分公司
- 京都分公司
- 舞鹤分公司
- 滋贺分公司
- 中国・四国地区
- 广岛分公司
- 大竹分公司
- 福山分公司
- 广岛航空分公司
- 山阴分公司
- 冈山分公司
- 下关分公司
- 防府分公司
- 四国分公司
- 松山分公司
- 新居滨分公司
- 九州地区
- 福冈分公司
- 大分分公司
- 熊本分公司
- 长崎分公司
- 宫崎分公司

- 鹿儿岛分公司
- 北九州分公司
- 久留米分公司
- 九州汽车物流分公司
- 福冈航空分公司
- 福冈海运分公司
- 门司海运分公司
- 医药品事业部
- 电子商务事业部
- 保安押运事业
- 关东警运分公司
- 横滨警运分公司
- 北关东警运分公司
- 北海道警运分公司
- 东北警运分公司
- 中部警运分公司
- 静冈警运分公司
- 北陆警运分公司
- 关西警运分公司
- 京滋警运分公司
- 中国警运分公司
- 四国警运分公司
- 九州警运分公司

- 艺术品事业部
- 关东艺术品分公司
- 关西艺术品分公司
- 重机建设事业部
- 北海道重机建设分公司
- 东北重机建设分公司
- 关东重机建设分公司
- 鹤见重机建设分公司
- 中部重机建设分公司
- 关西重机建设分公司
- 中国重机建设分公司
- 四国重机建设分公司
- 九州重机建设分公司

## 全258分公司

## 物流

- 日本海运株式会社
- 大阪仓库株式会社
- 德岛通运株式会社
- 备后通运株式会社
- 北旺运输株式会社
- 葛井仓库株式会社
- 函馆航空服务株式会社
- 东北卡车株式会社
- 盐灶港运株式会社
- 仙台港SILO株式会社
- 日本海仓库株式会社
- 境海陆运输株式会社
- 日通运输株式会社
- 日通・NP物流株式会社
- 日通NEC物流株式会社
- 株式会社万弼士文档 (Wanbishi Archives)

## 物流支援

- 日通商事株式会社
- 日通机工株式会社
- 日通不动产株式会社
- 株式会社日通综合研究所
- 日通资本株式会社
- 职业之路 (Career Road) 株式会社



全球网络详情参见此处

# 主要集团公司

(截止到2021年4月1日)