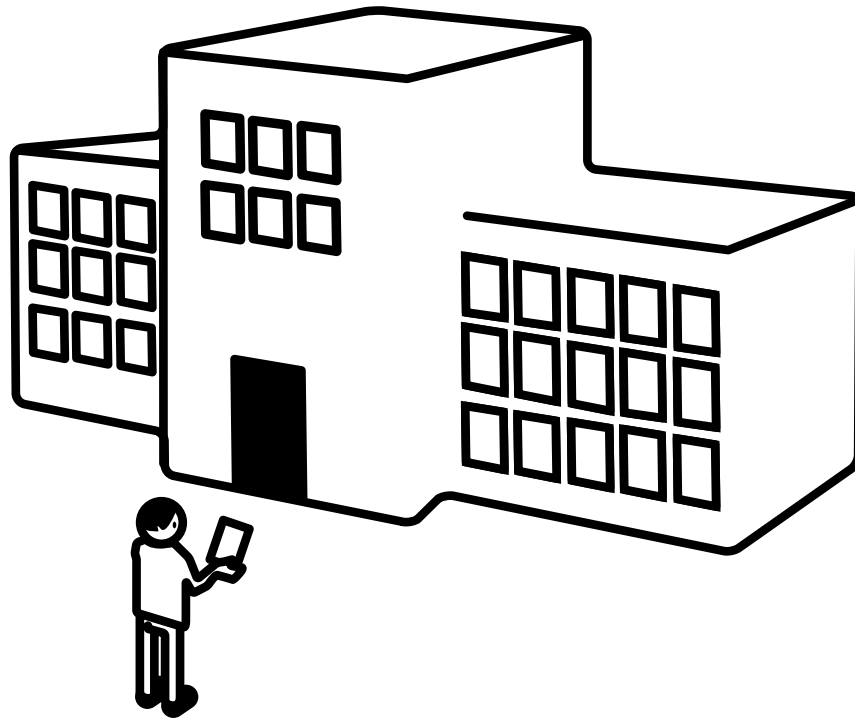


NXグループ健康保険組合  
2024年度  
けんぽ♥共同健診

一般健診A1コース 施設

# 健診機関リスト



他のコースとの重複受診は出来ません。

健診はパソコン・スマートフォンで、簡単申込  
最新の情報はWEBから確認できます。

KENPOS

検索



健康診断事務委託先／(株)イーウェル

お問合せ先

(株)イーウェル  
健康サポートセンター



0570-057091

〈受付時間〉9:30～17:30

〈休業日〉日曜・祝日・12/29～1/4

上記番号がご利用いただけない場合は[050-3850-5750]をご利用ください。

※個人情報保護の観点から、健康診断を受診されるご本人様以外からのお問合せは受付しておりません。

北海道・東北  
1~4  
ページ

関東  
5~20  
ページ

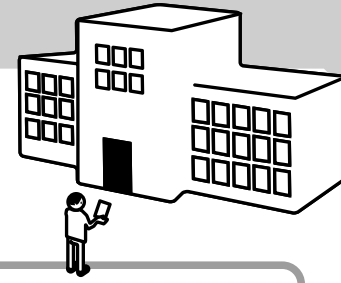
中部  
20~27  
ページ

近畿  
27~34  
ページ

中国・四国  
34~39  
ページ

九州・沖縄  
39~44  
ページ

# 健診機関リストの見方



**健診機関リスト** ○…実施可能 ※…実施可能 (条件付) X…実施不可

東京都 ※予約の際は必ず「代行機関は(株)イーウェルです」とお伝えください。 ※健診機関へご予約後、(株)イーウェルへ受診券発行依頼を行ってください。

市区町村	健診機関CD	健診機関名称	電話番号	住所	子宮細胞診	マンモ	乳房エコー	胃腸X線	ペプシノゲン	ABC検査	腹部エコー	PSA	骨密度	B型肝炎	C型肝炎
千代田区	0000	イーウェル医療センター	00-1234-5678	紀尾井町3番6号 紀尾井町パークビル	X	○	○	○	○	○	○	○	○	○	○

## 1 健診機関コード

受診券発行依頼の際に「受診券発行依頼書」にご記入いただくコードです。

## 2 健診コース・オプション検査の名称

健診機関リストに記載の名称は略称となります。ご予約の際には、必ず下記の予約時名称をお伝えください。

健診コース	掲載名称	予約時名称
一般A1	イーウェル一般健診A1コース	

掲載名称	予約時名称
子宮細胞診	子宮頸部細胞診検査
マンモ	マンモグラフィ
乳房エコー	乳房エコー検査
胃腸X線	胃腸X線検査
ペプシノゲン	ペプシノゲン
ABC検査	[ABC検査]ペプシノゲン+ピロリ菌検査
腹部エコー	腹部エコー検査
PSA	前立腺がん検査(PSA)
骨密度	骨密度検査
B型肝炎	B型肝炎検査
C型肝炎	C型肝炎検査

## 3 健診コース・オプション検査のマーク表示

健診コース、オプション検査の実施可否は以下のマークで表示されます。

マーク	意味	マーク	意味
○	実施可能な項目	※	他のオプション検査とのセットで受診可能な場合(単体では受診不可) 例)子宮細胞診が「※」→乳房エコーとセットであれば受診可能
X	実施不可な項目		

- ▲ 健診コースによっては、オプション検査が「○」であっても受診出来ない場合がございます。
- ▲ 子宮頸部細胞診検査には子宮内診・経膈エコー検査が含まれる場合がございます。
- ▲ マンモグラフィおよび乳房エコー検査には乳房視触診が含まれる場合がございます。

最新の健診機関情報はWEBでご確認いただけます。  
URL:<https://www.kenpos.jp/>

KENPOS 検索



# 健診機関リスト

○…実施可能 ※…実施可能 (条件付) X…実施不可



## 北海道

※予約の際は必ず「代行機関は(株)イーウェルです」とお伝えください。 ※健診機関へご予約後、(株)イーウェルへ受診券発行依頼を行ってください。

市区町村	健診機関CD	健診機関名称	電話番号	住所	子宮細胞診	マンモ	乳房エコー	胃腸X線	ペプシノゲン	ABC検査	腹部エコー	PSA	骨密度	B型肝炎	C型肝炎
札幌市中央区	0025	札幌フィットネスセンター・札幌フジクリニック	011-261-6845	北四条西5-1アスティ45・5F	○	○	○	○	○	○	○	○	○	○	○
札幌市中央区	0027	医療法人社団北海道健診・内科クリニック	011-200-1558	北二条東12-98-1	○	○	○	○	○	○	○	○	○	○	○
札幌市中央区	0030	公益財団法人北海道労働保健管理協会 札幌総合健診センター	011-222-0710	南二条西2-18-1NBF札幌南2条ビル7F	○	○	○	○	○	X	○	○	○	○	○
札幌市中央区	0031	メディカルプラザ札幌健診クリニック	011-209-5450	北五条西2JRTタワーオフィスプラザさっぽろ8F	○	○	○	○	○	○	○	○	○	○	○
札幌市中央区	0038	公益財団法人パブリックヘルスリサーチセンター 附属 健康増進センター札幌高工診療所	011-261-2010	南一条西5-15-2	○	X	X	X	X	X	○	X	○	○	○
札幌市中央区	0039	医療法人 湊仁会 湊仁会円山クリニック	011-611-7766	大通西26-3-16	○	○	○	○	○	○	○	○	○	○	○
札幌市中央区	0040	明日佳 札幌健診センター	011-531-2226	南10条西1-1-30ホテルライフォート札幌5F	○	○	○	○	○	○	○	○	○	○	○
札幌市中央区	1730	医療法人社団清和会南札幌病院	011-511-3368	南九条西7-1-23	X	X	X	X	X	○	○	○	○	○	○
札幌市中央区	2800	船員保険北海道健康管理センター	011-200-4811	北二条西1-1マールイト札幌ビル5F	○	○	○	○	○	○	○	○	○	○	○
札幌市中央区	6749	社会医療法人社団 カレスサッポロ時計台記念病院	011-251-8366	北一条東1-2-3	○	○	○	X	○	○	○	○	○	○	○
札幌市中央区	7322	社会医療法人北海道恵愛会札幌南一条病院	011-271-6050	南一条西13-317-1	X	X	X	X	X	X	○	○	○	○	○
札幌市中央区	8976	医療法人菊郷会愛育病院	011-563-2212	南四条西25-2-1	X	○	○	○	○	○	○	○	○	○	○
札幌市北区	1723	一般社団法人日本健康倶楽部北海道支部診療所	0120-489-155	北七条西4-1-2KDX札幌ビル	○	○	○	○	○	○	○	○	○	X	○
札幌市北区	1724	公益財団法人北海道結核予防会札幌複十字総合健診センター	011-700-1331	北八条西3-28札幌エルプラザ5F	○	X	○	○	○	○	○	○	○	○	○
札幌市東区	1668	公益社団法人北海道勤労者医療協会勤医協中央病院	011-782-9124	東苗穂5条1-9-1	○	○	X	○	○	○	○	○	X	X	○
札幌市東区	5242	医療法人徳洲会 札幌東徳洲会病院	011-722-1120	北三十三条東14-3-1	X	※	○	○	○	○	○	○	○	○	○
札幌市東区	6937	社会医療法人社団三草会クラーク病院	011-782-2866	本町二条4-8-20	X	X	X	X	X	X	○	○	○	○	○
札幌市白石区	0002	公益財団法人北海道労働保健管理協会健診センター診療所	011-862-5088	本郷通3南2-13	○	○	○	X	○	○	○	○	○	○	○
札幌市白石区	1663	医療法人菊郷会石橋胃腸病院	011-872-5811	川下三条4-2-1	X	X	X	○	○	○	○	○	○	○	○
札幌市白石区	2797	公益社団法人北海道勤労者医療協会勤医協札幌病院	011-820-1254	菊水四条1-9-22	○	○	○	X	○	○	X	○	○	○	○
札幌市白石区	8974	医療法人菊郷会札幌センチュリー病院	011-871-1121	菊水元町五条3-5-10	X	○	X	○	○	○	○	○	○	○	○
札幌市豊平区	0035	独立行政法人地域医療機能推進機構北海道病院	011-831-2606	中の島一条8-3-18	○	○	※	○	○	○	○	○	○	○	○
札幌市豊平区	0055	医療法人新産健会 スマイル健康クリニック	011-854-8508	月寒東2条16-1-96	○	○	○	○	X	○	○	○	○	○	○
札幌市豊平区	9005	社会医療法人恵和西岡病院	011-853-8322	西岡4条4-1-52	X	X	X	X	X	X	X	○	○	X	X
札幌市西区	1727	社会医療法人孝仁会札幌孝仁会記念病院	011-665-2266	宮の沢2条1-16-1	○	X	○	X	○	○	X	○	○	○	○
札幌市厚別区	1662	医療法人徳洲会 札幌徳洲会病院	011-890-1620	大谷地東1-1-1	○	○	○	○	○	○	X	○	○	○	○
札幌市厚別区	5246	独立行政法人地域医療機能推進機構札幌北辰病院 健康管理センター	011-893-5881	厚別中央2条6-2-1	○	○	○	X	○	○	○	○	○	※	※
札幌市厚別区	6311	社会医療法人貞仁会新札幌ひばりが丘病院	011-894-7070	厚別中央3条2-12-1	X	X	X	X	X	X	○	○	○	○	○
札幌市厚別区	7456	勇気会医療法人北央病院	011-892-8531	青葉町11-2-10	X	X	X	X	X	X	○	○	○	○	○
札幌市清田区	0004	医療法人 讀生会北野病院	011-883-0022	北野1条1-6-30	○	○	○	X	○	○	○	○	○	○	○
函館市	0008	社会福祉法人函館厚生院 函館中央病院	0138-52-1231	本町33-2	○	○	※	○	X	○	○	○	○	○	○
函館市	1707	函館赤十字病院	0138-51-8877	堀川町6-21	○	○	X	○	X	○	○	○	○	○	○
函館市	1711	公益社団法人函館市医師会函館市医師会病院	0138-43-6000	富岡町2-10-10	○	○	○	○	X	○	○	○	○	○	○
函館市	6750	社会福祉法人北海道社会事業協会 函館病院	0138-53-1057	駒場町4-6	○	X	X	X	X	X	○	○	○	X	X
函館市	8661	医療法人徳洲会共愛会病院	0138-51-2275	中島町7-21	○	○	X	X	X	X	X	X	X	※	※
小樽市	2799	社会福祉法人北海道社会事業協会小樽病院	0134-23-6234	住ノ江1-6-15	○	○	○	○	○	○	○	○	○	○	○
小樽市	5247	ひまわり会 札幌病院	0134-62-4676	銭函3-298	○	○	X	○	○	○	○	○	○	○	○
小樽市	5248	社会福祉法人恩賜財団済生会支部北海道済生会小樽病院	0134-25-4321	薬港10-1	○	○	X	○	○	○	○	○	○	○	○
旭川市	0047	社会医療法人元生会 森山病院	0166-45-2031	宮前二条1-1-6	○	○	X	○	X	○	○	○	○	○	○
旭川市	0048	医療法人社団慶友会 吉田病院	0166-25-9574	四条西4-1-2	○	○	○	○	○	○	○	○	○	○	○

・記載内容は2024年2月時点の情報となります。今後、健診機関により掲載されている内容が変更となる場合があります。  
・最新の健診機関情報はパソコン・スマートフォン(URL:<https://www.kenpos.jp/>)でご確認いただけます。  
・受診可否やその他受診に関する内容で不明な点はご予約の際に直接健診機関にお問合せください。

## ■健診機関リスト

○…実施可能  
×…実施不可

※…実施可能  
(条件付)



オプション検査										
子宮細胞診	マンモ	乳房エコー	胃腸X線	ヘブシノゲン	A/B/C検査	腹部エコー	PSA	骨密度	B型	C型肝炎

### 北海道

※予約の際は必ず「代行機関は(株)イーウェルです」とお伝えください。  
※健診機関へご予約後、(株)イーウェルへ受診券発行依頼を行ってください。

市区町村	健診機関CD	健診機関名称	電話番号	住所	子宮細胞診	マンモ	乳房エコー	胃腸X線	ヘブシノゲン	A/B/C検査	腹部エコー	PSA	骨密度	B型	C型肝炎
旭川市	0053	道北勤医協一条クリニック	0166-33-3306	東光1条1-1-16	×	×	×	○	×	○	×	○	×	○	○
旭川市	5251	医療法人社団 はらだ病院	0166-25-6000	一条通16-右7	○	○	○	○	○	○	○	○	○	○	○
釧路市	0060	釧路市医師会 健診センター	0154-25-4774	錦町2-4フィッシャーマンス ワーフMOO 5F	○	×	×	○	×	○	×	○	○	○	○
釧路市	0061	医療法人扶恵会釧路中央病院	0154-31-2111	幸町9-3	×	×	×	○	×	○	○	○	○	○	○
釧路市	6314	社会医療法人孝仁会 釧路孝仁会記念病院	0120-133-527	愛国191-212	○	○	○	○	○	○	○	○	○	○	○
帯広市	0056	社会医療法人恵和会帯広中央病院	0155-24-2200	西七条南8-1-3	×	×	×	○	○	○	○	○	○	○	○
帯広市	0057	公益財団法人北海道医療団 帯広第一病院	0155-25-3121	西四条南15-17-3	○	○	○	○	○	○	×	○	○	○	○
帯広市	0059	社会福祉法人北海道社会事業協会帯広病院(帯広協会病院)	0155-22-6600	東五条南9-2	○	○	×	○	×	×	○	○	○	○	○
北見市	0069	千葉循環呼吸クリニック	0157-23-3111	公園町139	×	×	×	○	○	○	○	○	×	○	○
北見市	0071	小林病院	0157-23-5171	北三条西4-2	×	○	×	○	○	○	○	○	×	※	※
北見市	9201	医療法人ケイ・アイオホーツク海病院	0157-57-6035	端野町二区793-1	○	○	○	○	×	○	○	×	○	○	○
岩見沢市	7140	岩見沢市立総合病院 市民健康センター	0126-32-0888	8条西7-9	○	○	×	○	×	○	○	○	○	○	○
留萌市	6349	医療法人社団萌樹会 川上内科医院	0164-43-6451	錦町4-3-36	×	×	×	○	○	○	○	×	○	○	○
苫小牧市	1716	一般財団法人ハスカッププラザ苫小牧市保健センター	0144-35-0080	旭町2-9-7	○	○	○	×	○	○	○	○	○	※	※
苫小牧市	6171	養生館 苫小牧日翔病院	0144-72-7000	矢代町2-9-13	○	○	○	○	○	○	○	○	○	○	○
苫小牧市	6258	社会医療法人平成醫塾苫小牧東病院	0144-55-8811	明野新町5-1-30	×	×	×	○	×	○	○	○	○	○	○
紋別市	6780	大原医院	0158-23-3151	幸町4-1-16	×	×	×	○	×	○	○	○	○	○	○
士別市	1742	士別市立病院 士別市成人病健診センター	0165-22-2600	東十一条5-3029-1	○	○	×	×	×	×	×	○	○	×	×
千歳市	0043	医療法人社団いずみ会 北星病院	0123-24-1121	清流5-1-1	×	×	×	○	○	○	○	○	○	○	○
千歳市	0044	医療法人社団尾谷内科	0123-24-5121	新富2-5-5	×	×	×	×	×	○	○	×	○	○	○
千歳市	5256	医療法人同仁会 千歳第一病院	0123-22-1088	東雲町1-11	×	○	○	○	○	○	○	○	○	○	○
富良野市	0051	社会福祉法人北海道社会事業協会富良野病院	0167-23-2181	住吉町1-30	○	○	×	○	×	○	○	○	○	○	○
登別市	2596	JCHO(ジェイコー)登別病院	0143-80-1137	登別東町3-10-22	×	○	×	×	×	○	○	○	○	×	×
恵庭市	1725	社会医療法人恵和会恵庭第一病院	0123-34-1155	福住町1-6-6	×	×	×	×	×	×	×	×	×	×	×
恵庭市	8548	くどう内科循環器内科クリニック	0123-35-1800	白樺町1-1-2	×	×	×	×	×	×	×	○	○	○	×
伊達市	6252	総合病院伊達赤十字病院	0142-23-2211	未永町81	○	○	×	○	×	○	○	×	○	○	○
上郷郡本町	7418	木古内町国民健康保険病院	01392-2-4895	字本町710	○	○	○	○	×	○	○	○	○	○	○
岩内郡岩内町	9318	社会福祉法人北海道社会事業協会岩内病院	0135-62-1021	高台209-2	×	×	×	○	×	○	×	○	○	○	○

### 青森県

青森市	0078	医療法人三良会 しんまちクリニック	017-735-3111	新町2-1-14	○	○	○	○	○	○	○	○	○	○	○
青森市	0080	青森保健生活協同組合あおもり協立病院	017-729-3261	東大野2-1-10	○	○	×	○	○	○	○	○	○	○	○
青森市	0092	一般社団法人慈恵会 疾病予防施設 慈恵クリニック	017-782-8711	大字安田字近野160-3	○	○	×	○	×	○	○	○	○	○	○
青森市	2802	公益財団法人青森県総合健診センター	017-741-2336	佃2-19-12	○	○	○	○	×	○	○	○	○	○	○
青森市	7424	公益財団法人青森県総合健診センター附属あおもり健康管理センター	017-773-6011	松原3-9-39	○	○	×	○	×	○	×	○	○	○	○
青森市	8886	医療法人芙蓉会村上病院	017-752-1122	浜田3-3-14	×	×	×	○	×	○	○	○	○	○	○
弘前市	0087	一般社団法人 弘前市医師会 健診センター	0120-050-489	野田2-7-1	○	○	○	○	○	○	○	○	○	○	○
弘前市	1699	健生病院	0172-55-7717	大字扇町2-2-2	○	○	○	○	×	○	○	○	○	○	○
八戸市	0081	公益財団法人八戸市総合健診センター	0178-70-5563	田向3-6-15	×	×	×	○	×	○	○	○	○	○	○
八戸市	0094	公益財団法人シルバーリハビリテーション協会メディカルコート八戸西病院付属八戸西健診プラザ	0178-21-1717	長苗代字中坪74-1	○	○	○	○	×	○	○	○	○	○	○
五所川原市	0091	医療法人済生堂増田病院	0173-34-2727	字新町41	×	×	×	○	○	○	○	○	○	○	○

- 2
- ・記載内容は2024年2月時点の情報となります。今後、健診機関により掲載されている内容が変更となる場合があります。
  - ・最新の健診機関情報はパソコン・スマートフォン(URL:https://www.kenpos.jp/)でご確認いただけます。
  - ・受診可否やその他受診に関する内容でご不明な点はご予約の際に直接健診機関にお問合せください。

## ■健診機関リスト

○…実施可能  
×…実施不可

※…実施可能  
(条件付)



オプション検査										
子宮細胞診	マンモ	乳房エコー	胃腸X線	ヘブシノゲン	A/B/C検査	腹部エコー	PSA	骨密度	B型	C型肝炎

### 青森県

※予約の際は必ず「代行機関は(株)イーウェルです」とお伝えください。  
※健診機関へご予約後、(株)イーウェルへ受診券発行依頼を行ってください。

市区町村	健診機関CD	健診機関名称	電話番号	住所	子宮細胞診	マンモ	乳房エコー	胃腸X線	ヘブシノゲン	A/B/C検査	腹部エコー	PSA	骨密度	B型	C型肝炎
十和田市	2594	赤心会 十和田東病院	0176-22-5252	大字三本木字里の沢1-247	×	×	×	○	○	○	○	○	×	○	○

### 岩手県

盛岡市	0101	公益財団法人岩手県予防医学協会	0570-00-7185	北飯岡4-8-50	○	○	○	○	×	○	○	○	○	○	○
盛岡市	0103	遠山病院	019-651-2118	下ノ橋町6-14	○	○	○	○	○	○	○	○	○	○	○
盛岡市	1679	特定医療法人 盛岡つなぎ温泉病院	019-689-2101	繋字尾入野64-9	×	×	×	×	×	×	×	×	○	○	○
盛岡市	1680	愛和会 盛岡南病院	019-632-2311	津志田13-18-4	○	○	○	○	○	○	○	○	○	○	○
盛岡市	5272	公益財団法人 岩手県対がん協会 いわて健康管理センター	019-618-0151	西仙北1-17-18	○	○	○	○	×	○	○	○	○	○	○
盛岡市	6309	医療法人社団恵仁会 三愛病院	019-641-6633	月が丘1-29-15	×	×	×	○	×	×	○	×	○	○	○
盛岡市	6321	医療法人日新堂 八角病院	019-682-0201	好摩字夏間木70-190	×	×	×	○	○	○	○	○	○	○	○
一関市	8417	医療法人三秋会一関中央クリニック	0191-26-7251	中央町2-4-2	×	×	×	○	○	○	○	○	○	○	○
滝沢市	6610	医療法人社団松誠会 滝沢中央病院	019-684-1151	鶴飼笹森42-2	○	○	×	×	×	×	×	×	×	×	×
紫波郡紫波町	9311	公益財団法人岩手県対がん協会すこやか館	019-618-0151	医大通2-1-6	○	○	○	○	×	○	○	○	○	○	○
胆野郡大町	5289	公益財団法人岩手県予防医学協会 県南センター	0197-44-5713	西根前野209-1	○	○	○	○	×	○	○	○	○	○	○

### 宮城県

仙台市青葉区	0113	一般財団法人周行会上杉クリニック健診センター	022-221-5668	上杉2-3-3ノースフォー1F	○	○	×	○	×	○	○	○	○	○	○
仙台市青葉区	0119	医療法人社団進興会 せんだい総合健診クリニック	022-221-0066	1-1-9-1仙台トラストタ ワー4F	○	○	○	×	○	○	○	○	○	○	○
仙台市青葉区	0120	一般財団法人宮城県成人病予防協会 中央診療所	022-375-7113	中央1-3-1AER12F	○	○	○	×	○	○	○	○	○	○	○
仙台市青葉区	0127	一般財団法人杜の都産業保健会一番町健診クリニック	022-217-6678	一番町4-9-18TICビル4F・ 5F	○	○	○	○	○	○	○	○	○	○	○
仙台市青葉区	1938	公益財団法人 宮城県対がん協会	022-263-1528	上杉5-7-30	○	○	○	×	○	○	○	○	○	○	○
仙台市青葉区	6376	医療法人財団明理会 イムス明理会仙台総合病院健診センター	022-268-3169	中央4-5-1	○	○	○	○	○	○	○	○	○	○	○
仙台市宮城野区	0114	医療法人財団明理会IMS Me-Lifeクリニック仙台(旧:イムス仙台クリニック)	022-792-5000	榴岡1-1-1JR仙台イースト ゲートビル4F	○	○	○	○	×	○	○	○	○	○	○
仙台市宮城野区	0128	公益社団法人宮城県医師会宮城県医師会健康センター	022-256-8601	安養寺3-7-5	○	○	○	○	○	○	○	○	○	○	○
仙台市宮城野区	1949	社会医療法人康陽会中嶋病院	022-292-2234	大槻15-27	×	×	×	×	×	○	○	○	○	○	○
仙台市若林区	6390	仙台産業医科診療所	022-288-7701	六丁の目西町1-43仙台印刷工 業団地協同組合会館	×	×	×	×	×	○	○	○	○	○	○
仙台市若林区	7183	みやぎ健診プラザ	022-231-3655	卸町1-6-9	○	○	○	○	○	○	○	○	○	○	○
仙台市若林区	9418	一般社団法人喜清会サンピア仙台健診クリニック	022-282-7511	蒲町東4-2	○	○	×	○	○	○	○	○	○	○	○
仙台市太白区	0126	仙台赤十字病院	022-243-1111	八木山本町2-43-3	○	○	○	×	○	○	○	○	○	※	※
仙台市太白区	6368	公益財団法人宮城厚生協会長町病院	022-746-5161	長町3-7-26	×	×	×	○	×	○	○	○	○	○	○
仙台市泉区	1722	一般財団法人宮城県成人病予防協会附属仙台循環器病センター	022-375-7113	泉中央1-6-12	○	○	○	×	○	○	○	○	○	○	○
仙台市泉区	2623	医療法人徳洲会 仙台徳洲会病院	022-771-5117	高玉町9-8	○	※	※	○	×	○	○	○	○	○	○
仙台市泉区	5297	独立行政法人地域医療機能推進機構仙台病院	022-378-9119	紫山2-1-1	○	○	○	○	×	○	○	○	○	○	○
仙台市泉区	6338	公益財団法人宮城厚生協会 泉病院	022-378-5361	長命ヶ丘2-1-1	×	×	×	×	×	○	○	○	○	○	○
石巻市	0131	医療法人社団仁明会 齋藤病院	0225-96-3251	山下町1-7-24	×	×	×	○	×	○	○	○	○	○	○
石巻市	7936	医療法人啓仁会石巻口イナル病院	0225-73-5888	広洲字焼巻2	○	○									

## ■ 健診機関リスト

○…実施可能  
×…実施不可 ※…実施可能(条件付)



オプション検査										
子宮細胞診	マンモ	乳房エコー	胃腸X線	ヘブシノゲン	A/B/C検査	腹部エコー	PSA	骨密度	B型肝炎	C型肝炎

### 秋田県

※予約の際は必ず「代行機関は(株)イーウェルです」とお伝えください。  
※健診機関へご予約後、(株)イーウェルへ受診券発行依頼を行ってください。

市区町村	健診機関CD	健診機関名称	電話番号	住所	子宮細胞診	マンモ	乳房エコー	胃腸X線	ヘブシノゲン	A/B/C検査	腹部エコー	PSA	骨密度	B型肝炎	C型肝炎
秋田市	0137	社会医療法人明和会 中通健康クリニック	018-831-6119	南通みその町4-17	○	○	×	○	○	○	○	○	○	○	○
秋田市	0144	医療法人連忠会 土崎病院	018-845-4121	土崎港中央4-4-26	×	×	×	○	○	×	○	○	×	○	○
秋田市	8033	医療法人栄山会山王胃腸科	018-862-5211	山王2-1-49	○	×	○	×	×	×	○	○	○	○	○
能代市	0150	能代厚生医療センター	0185-52-3111	落合字上前田地内	○	○	×	○	○	○	×	○	○	○	○
北秋田市	9096	JA秋田厚生連北秋田市民病院	0186-62-7010	下杉字上清水沢16-29	○	○	×	○	×	×	○	○	○	○	○

### 山形県

山形市	0158	公立学校共済組合 東北中央病院	023-623-5186	和合町3丁目2番5号	○	○	×	○	×	×	○	○	○	○	○
山形市	1955	山形市医師会健診センター	023-645-7222	南館5-3-10	○	○	×	○	○	×	○	○	○	○	○
山形市	5319	医療法人徳洲会 山形徳洲会病院	023-647-3418	清住町2-3-51	○	○	○	○	○	○	○	○	○	○	○
山形市	5320	一般財団法人全日本労働福祉協会東北支部山形健診センター	023-673-0707	西崎49-6	○	○	○	○	○	○	○	○	○	○	○
山形市	6227	一般財団法人日本健康管理協会山形健康管理センター	023-664-0351	松町4-8-30	○	○	○	○	○	○	○	○	○	○	○
米沢市	1958	一般財団法人 三友堂病院	0238-24-3710	福田町2-1-55	○	○	×	○	×	×	○	○	○	※	※
米沢市	2625	医療法人舟山病院	0238-23-4435	駅前2-4-8	○	○	○	×	○	○	○	○	○	○	○
米沢市	5322	公益財団法人やまがた健康推進機構 米沢検診センター	0238-21-8811	西大通1-5-66	○	○	×	○	×	×	○	○	○	○	○
鶴岡市	0169	医療生活協同組合やまがた鶴岡協立病院	0235-23-6060	文園町9-34	○	○	×	○	○	○	○	○	○	○	○
鶴岡市	1962	一般社団法人鶴岡地区医師会 荘内地区健康管理センター	0235-22-6445	馬場町1-45	○	○	※	○	×	○	○	○	○	○	○
酒田市	0172	医療法人健友会 本間病院	0234-22-3051	中町3-5-23	○	○	○	○	○	×	○	○	○	○	○

### 福島県

福島市	0176	医療法人社団敬愛会福島西部病院健診センター	024-533-2122	東中央3-15	○	○	○	○	○	○	○	○	○	○	○
福島市	0177	福島医療生協 わたり病院健診センター	024-522-3446	渡利字中江町34	○	○	○	○	×	×	○	○	○	※	※
福島市	1914	公益財団法人福島県労働保健センター	024-554-1125	沖高字北貴船1-2	○	○	○	○	○	○	○	○	○	○	○
福島市	1917	一般財団法人脳神経疾患研究所附属 南東北福島病院	024-593-6257	荒井北3-1-13	×	×	×	×	×	×	×	○	○	×	×
福島市	5325	クリニック21	024-521-5581	栄町6-6ユニックスビル2F	×	×	×	○	○	○	○	○	○	○	○
福島市	6947	医療法人創仁会東日本診療所	024-545-5801	成川字台28-1	○	×	○	○	○	○	○	○	○	○	○
会津若松市	0189	穴澤病院	0242-22-4024	宮町1-1	×	×	×	○	○	○	○	○	○	○	○
郡山市	0182	一般財団法人慈山会医学研究所付属坪井病院	024-946-0808	安積町長久保1-10-13	○	○	○	○	○	×	○	○	○	○	○
郡山市	1809	公益財団法人湯浅報恩会寿泉堂クリニック	024-939-4616	駅前1-5-7	○	○	○	○	○	×	○	○	○	※	※
郡山市	5327	明信会 今泉西病院	024-934-1515	朝日2-18-8	○	○	×	○	○	○	○	○	○	○	○
郡山市	9437	公益財団法人福島県労働保健センターこおりやま健診プラザ	024-983-7661	喜久田町卸2-15-1	○	○	○	○	○	○	○	○	○	×	○
いわき市	0193	医療法人郡山病院いわき健康管理センター	0246-28-9388	中央台飯野4-9-2	○	○	×	○	×	×	○	○	×	※	※
いわき市	2815	社団医療法人呉羽会呉羽総合病院	0246-62-3075	鏡町落合1-1	○	○	×	○	×	×	○	○	○	○	○
いわき市	5332	恒温会 いわき草木台総合クリニック	0246-28-1145	草木台5-1-5	○	○	×	○	○	○	○	○	○	○	○
いわき市	5333	公益財団法人ときわ会磐城中央病院	0570-200-280	小名浜南富岡字富士前41	○	○	×	○	×	×	○	○	○	○	○
いわき市	9017	公益財団法人福島県労働保健センターいわき健診プラザ	0246-84-6602	好問工業団地27-7	○	○	○	○	×	×	×	○	×	※	※
いわき市	9401	社団医療法人尚佑会矢吹病院	0246-63-1818	佐藤町東1-18-3	×	×	×	×	○	×	○	○	○	○	○
白河市	6885	敦記念 田口医院	0248-24-1111	郭内11	×	×	×	×	○	○	○	○	○	○	○
須賀川市	9422	医療法人社団三成会南東北春日リハビリテーション病院	0248-63-7106	南上町123-1	○	○	○	○	×	×	×	○	×	×	×
二本松市	6529	医療法人辰星会 柞病院	0243-22-2828	本町1-103	○	○	×	○	×	×	○	○	○	○	○
伊達郡国見町	1929	公立藤田総合病院	024-585-2121	大字塚野目字三本木14	○	○	×	○	×	×	○	○	○	※	※
鮎川郡茨戸町	1928	公益財団法人 会田病院	0248-42-3592	本町216	○	○	×	○	×	×	○	×	×	×	×

4 ・記載内容は2024年2月時点の情報となります。今後、健診機関により掲載されている内容が変更となる場合があります。  
・最新の健診機関情報はパソコン・スマートフォン(URL:https://www.kenpos.jp/)でご確認いただけます。  
・受診可否やその他受診に関する内容でご不明な点はご予約の際に直接健診機関にお問合せください。

## ■ 健診機関リスト

○…実施可能  
×…実施不可 ※…実施可能(条件付)



オプション検査										
子宮細胞診	マンモ	乳房エコー	胃腸X線	ヘブシノゲン	A/B/C検査	腹部エコー	PSA	骨密度	B型肝炎	C型肝炎

### 茨城県

※予約の際は必ず「代行機関は(株)イーウェルです」とお伝えください。  
※健診機関へご予約後、(株)イーウェルへ受診券発行依頼を行ってください。

市区町村	健診機関CD	健診機関名称	電話番号	住所	子宮細胞診	マンモ	乳房エコー	胃腸X線	ヘブシノゲン	A/B/C検査	腹部エコー	PSA	骨密度	B型肝炎	C型肝炎
水戸市	0227	医療法人社団啓和会 東関東クリニック	029-221-1200	白梅3-4-8	○	×	○	○	○	○	○	○	○	○	○
水戸市	5337	茨城保健生活協同組合 城南病院	029-226-3080	城南3-15-17	×	×	×	○	○	○	○	○	○	○	○
水戸市	5339	医療法人社団啓和会 いばらき健康管理センター	029-243-6220	見川町丹下ノ牧2131-143	○	○	○	○	○	○	○	○	○	○	○
水戸市	6129	医療法人社団協栄会 大久保病院	029-254-4555	石川4-4040-32	×	×	×	○	○	×	○	○	○	○	○
水戸市	6221	医療法人社団青潤会 青柳病院	029-231-2341	柳町2-10-11	×	×	×	○	○	○	○	○	○	※	※
水戸市	6599	医療法人社団北水会 北水会記念病院	029-303-3005	東原3-2-1	○	○	○	○	○	○	○	○	○	○	※
水戸市	7671	医療法人社団道心会いちょう坂クリニック	029-306-7251	三の丸1-4-73水戸京成ビル1F	×	×	○	○	○	○	○	○	○	○	○
水戸市	8280	社会医療法人財団古宿会水戸中央病院健診センター百合が丘	029-309-8521	六反田町1136-1	○	○	○	○	○	○	○	○	○	○	○
日立市	1835	公益財団法人日立メディカルセンター	0294-33-5911	幸町1-17-1	○	○	○	×	×	×	○	○	×	×	×
日立市	1971	社会医療法人愛宣会 ひたち医療センター	0294-36-2551	鮎川町2-8-16	×	×	×	×	×	×	○	○	○	※	※
日立市	6266	医療法人群羊会 久慈茅根病院	0294-52-2119	久慈町4-16-10	×	×	×	×	×	×	○	○	×	×	×
土浦市	0203	田谷医院	029-823-2636	生田町3-27	○	×	○	○	○	○	○	○	○	○	○
土浦市	6953	医療法人慈厚会野上病院	029-822-0145	東崎町6-8	○	×	○	○	○	○	○	○	○	×	○
古河市	1826	医療法人徳洲会古河総合病院	0280-48-0638	鴻巣1555	○	○	○	○	○	○	○	○	○	○	○
結城市	1653	社会医療法人社団同樹会結城病院	0296-33-4172	結城9629-1	○	○	○	○	○	○	○	○	○	○	○
結城市	2735	城西総合健診センター	0296-33-0115	大字結城10745-24	○	○	○	○	○	○	○	○	○	○	○
龍ヶ崎市	0211	医療法人竜仁会 牛尾病院	0297-66-6111	馴柴町1-15-1	×	○	○	○	○	○	○	○	○	○	※
龍ヶ崎市	5346	龍ヶ崎済生会総合健診センター	0297-63-7178	中里1-1	○	○	○	×	○	○	○	○	○	○	○
龍ヶ崎市	9047	医療法人社団健幸福会龍ヶ崎大徳ヘルシークリニック	0297-61-0026	大徳町1298-3大徳ヘルシービル2F	×	×	×	○	○	○	○	×	○	○	○
下妻市	0215	医療法人光潤会平間病院	0296-49-8010	江2051	×	○	×	○	○	×	×	×	×	×	×
下妻市	7383	医療法人坂入医院	0296-43-6391	高道組5683-1	×	×	×	×	○	○	○	○	○	○	○
取手市	0213	公益社団法人 取手市医師会 取手北相馬保健医療センター医師会病院	0297-71-9500	野々井1926	○	○	○	×	×	×	×	×	×	○	○
取手市	2634	JAとりで総合医療センター	0297-74-0622	本郷2-1-1	○	※	○	×	×	○	○	○	○	○	○
取手市	5349	医療法人社団宗仁会病院	0297-85-8341	岡1493	×	×	×	○	○	○	○	○	○	○	○
牛久市	5350	社会医療法人若竹会 セントラル総合クリニック	029-874-7985	上柏田4-58-1	○	○	○	○	○	○	○	○	○	○	○
牛久市	6753	医療法人社団桜水会柏田診療所	029-830-7000	上柏田2-39-1	×	×	×	×	×	×	×	×	×	×	×
つくば市	1822	医療法人社団双愛会 つくば双愛病院	029-878-5007	高崎1008	○	○	○	○	○	○	○	○	○	○	○
つくば市	9335	医療法人社団筑三会筑波胃腸病院	029-869-8666	高見原1-2-39	×	×	×	×	×	×	○	○	○	×	×
ひたちなか市	6188	医療法人社団愛友会勝田病院	029-271-0011	中根5125-2	×	×	×	○	○	○	○	○	○	○	○
鹿嶋市	1833	医療法人社団善仁会 小山記念病院健康管理センター	0299-85-1139	厨5-1-2	○	○	○	×	○	○	○	○	○	○	○
神栖市	1834	社会福祉法人恩賜財団済生会 神栖済生会病院	0299-97-2116	知手中央7-2-45	○	○	○	○	○	○	○	○	○	○	○
神栖市	2830	社会福祉法人白十字会 白十字総合病院	0299-93-1779	賢2148	○	○	○	○	○	○	○	○	○	○	○
神栖市	8143	一般社団法人日本健康倶楽部茨城支部東部地区健康管理クリニック	0299-96-3894	東和田7911	○	○	○	○	○	○	○	○	○	×	×
龍崎町	5354	医療法人社団仁誠会 阿見第一クリニック	029-887-3511	中郷2-30-6	×	×	×	×	×	○	×	×	○	○	○
龍崎町	6225	医療法人印南クリニック	029-834-2222	荒川本郷1329-1	×	×	×	×</							



## ■健診機関リスト

○…実施可能  
×…実施不可 ※…実施可能(条件付)



オプション検査										
子宮細胞診	マンモ	乳房エコー	胃腸X線	ヘブリンゲン	A/B/C検査	腹部エコー	PSA	骨密度	B型肝炎	C型肝炎

### 埼玉県

※予約の際は必ず「代行機関は(株)イーウェルです」とお伝えください。  
※健診機関へご予約後、(株)イーウェルへ受診券発行依頼を行ってください。

市区町村	健診機関CD	健診機関名称	電話番号	住所	子宮細胞診	マンモ	乳房エコー	胃腸X線	ヘブリンゲン	A/B/C検査	腹部エコー	PSA	骨密度	B型肝炎	C型肝炎
所沢市	6330	社会医療法人至仁会 圏央所沢病院	04-2920-0518	東狭山ヶ丘4-2692-1	×	×	×	×	×	×	×	×	×	×	×
所沢市	7449	ワイ・ケイ・エスクリニック	04-2935-3220	緑町2-7-18TIPビル3F	○	○	○	○	○	○	○	○	○	○	○
所沢市	8114	はなみずぎ小手指クリニック所沢健診プレイス	0120-99-2473	小手指町1-16-4-2階	○	○	○	○	○	○	○	○	○	○	○
飯能市	5403	橋会 飯能中央病院	042-972-6161	稲荷町12-7	○	○	○	○	×	×	○	○	○	○	○
飯能市	8332	医療法人靖和会飯能市東吾野医療介護センター診療所	042-978-2000	大字虎秀25-1	×	×	×	○	×	○	○	○	×	×	×
加須市	5421	埼玉県済生会加須病院	0480-70-0666	上高柳1680	○	○	○	×	×	○	○	○	○	○	○
本庄市	7203	医療法人本庄福島病院本庄総合病院	0495-22-6648	北堀1780	×	×	×	×	×	×	×	×	×	×	×
東松山市	2031	東松山市立市民病院	0493-24-6111	大字松山2392	×	○	×	×	×	×	○	×	○	×	×
東松山市	2690	東松山医師会病院健診センター	0493-25-0232	神明町1-15-10	○	○	×	×	×	×	○	×	×	×	×
東松山市	8382	医療法人新井クリニック	0493-35-5550	西本宿1859-1	×	×	×	×	×	×	×	×	×	×	×
春日部市	0321	医療法人秀和会秀和総合病院	048-737-7489	谷原新田1200	○	※	○	○	○	○	○	○	○	○	○
春日部市	2011	梅原病院	048-752-2152	小淵455-1	×	×	○	○	○	○	○	○	○	○	○
春日部市	5406	医療法人光仁会 春日部厚生病院	048-736-1155	緑町6-11-48	×	×	×	×	×	○	○	○	○	○	○
春日部市	6537	医療法人社団嬉泉会春日部嬉泉病院	048-736-0111	中央1-53-16	×	×	○	×	×	○	○	○	○	○	○
春日部市	6869	医療法人社団春明会みくに中央クリニック	048-737-5407	中央1-56-18	×	×	○	○	○	○	○	○	○	○	○
狭山市	1850	医療法人社団清心会至聖病院	04-2952-1002	下奥富1221	○	○	○	○	○	○	○	○	○	○	○
羽生市	0323	医療法人徳洲会羽生総合病院	048-562-5555	下岩瀬446	○	○	○	×	×	○	○	○	○	○	○
鴻巣市	6619	医療法人社団鴻愛会 こうのす共生病院	048-541-7737	上谷2073-1	×	○	○	×	○	○	○	○	○	○	○
鴻巣市	8411	医療法人三療会 たけうちクリニック	048-594-7701	本町2-1-7	×	○	×	○	○	○	○	○	○	○	○
深谷市	5409	深谷寄居医師会メディカルセンター	048-572-2411	上柴町西3-6-1	○	○	○	○	○	○	○	○	○	○	○
上尾市	0349	医療法人社団愛友会上尾中央第二病院	048-781-1902	地頭方421-1	×	×	×	○	○	○	○	○	○	○	○
上尾市	2012	医療法人社団愛友会 上尾中央総合病院	048-773-1114	柏座1-10-10	○	○	○	○	×	○	○	○	○	○	○
上尾市	7580	医療法人社団順信会上尾メディカルクリニック	048-721-8042	原市3133	×	×	×	○	○	○	○	○	○	○	○
草加市	5411	医療法人社団協友会メディカルトピア草加病院	048-912-3300	谷塚1-11-18	○	○	○	×	×	○	○	○	○	○	○
草加市	7160	医療法人親和会鳳永病院	048-924-2631	谷塚2-12-15	×	×	×	×	×	×	×	×	×	×	×
草加市	9249	医療法人社団保清会いまじょうクリニック	048-941-2140	旭町6-1-17プランタン8B1F	×	×	×	×	×	×	○	○	○	○	○
越谷市	0319	医療法人社団協友会越谷誠和病院	048-966-5006	谷中町4-25-5	○	○	×	○	×	○	×	○	○	○	○
蕨市	9454	たかくぼ内科クリニック	048-432-7555	北町2-9-7	×	×	×	×	×	○	○	○	×	×	×
戸田市	2687	医療法人社団東光会戸田中央総合健康管理センター	0120-388-811	上戸田2-32-20	○	○	○	×	○	○	○	○	○	○	○
戸田市	2920	医療法人慈公会 公平病院	048-421-3030	笹目南町20-16	×	○	○	○	×	○	○	○	○	○	○
戸田市	9410	医療法人翔誠会MIRAI CLINIC TODA	048-229-0489	本町4-16-17戸田公園メディカルブリッジ3F	○	○	○	×	○	○	○	○	○	○	○
入間市	2636	医療法人永仁会入間ハート病院	04-2935-0320	小谷田1258-1	○	○	※	○	○	○	○	○	○	○	○
入間市	2643	医療法人社団宏志会豊岡第一病院	04-2933-3345	大字黒須1369-3	○	○	○	○	×	○	○	○	○	○	○
入間市	6439	医療法人金子病院	04-2962-2204	新久680	○	○	○	○	×	×	×	×	×	×	×
志木市	8642	医療法人社団武蔵野会TMG宗岡中央病院	048-472-9211	上宗岡5-14-50	×	○	○	×	×	○	×	○	○	○	○
志木市	9406	医療法人旗桜会たて健診・内視鏡クリニック	048-470-7557	本町5-25-8ドゥーセットビル4F	×	×	×	×	○	○	○	○	○	○	○
桶川市	2013	医療法人財団聖蹟会 埼玉県中央病院	048-776-0022	坂田1726	×	※	※	○	○	○	○	○	○	○	○
久喜市	5416	医療法人新井病院	0480-21-0070	久喜中央2-2-28	×	○	○	○	×	○	○	○	○	○	○
久喜市	7155	医療法人 愛生会内科・婦人科クリニック	0480-21-0721	久喜中央4-3-1	○	×	×	×	×	×	×	×	×	×	×
八潮市	2016	医療法人社団協友会八潮中央総合病院	048-998-8001	南川崎845	○	○	○	○	×	○	○	○	○	○	○

8 ・記載内容は2024年2月時点の情報となります。今後、健診機関により掲載されている内容が変更となる場合があります。  
・最新の健診機関情報はパソコン・スマートフォン(URL:https://www.kenpos.jp/)でご確認いただけます。  
・受診可否やその他受診に関する内容でご不明な点はご予約の際に直接健診機関にお問合せください。

## ■健診機関リスト

○…実施可能  
×…実施不可 ※…実施可能(条件付)



オプション検査										
子宮細胞診	マンモ	乳房エコー	胃腸X線	ヘブリンゲン	A/B/C検査	腹部エコー	PSA	骨密度	B型肝炎	C型肝炎

### 埼玉県

※予約の際は必ず「代行機関は(株)イーウェルです」とお伝えください。  
※健診機関へご予約後、(株)イーウェルへ受診券発行依頼を行ってください。

市区町村	健診機関CD	健診機関名称	電話番号	住所	子宮細胞診	マンモ	乳房エコー	胃腸X線	ヘブリンゲン	A/B/C検査	腹部エコー	PSA	骨密度	B型肝炎	C型肝炎
三郷市	0315	医療法人三愛会 三愛会総合病院	048-958-3111	彦成2-342	×	○	○	○	○	○	○	○	○	○	○
三郷市	0316	医療法人財団健和会 みさと健和病院	048-955-5494	鷹野4-494-1	○	○	○	○	○	○	○	○	○	○	○
三郷市	2953	医療法人社団愛友会三郷中央総合病院	048-953-1382	中央4-5-1	×	○	×	○	○	○	○	○	○	○	○
蓮田市	5417	医療法人顕正会 蓮田病院	048-766-8155	根金1662-1	×	○	○	○	×	○	○	○	○	○	○
日高市	5418	医療法人積仁会 旭ヶ丘病院	042-989-0650	森戸新田99-1	○	○	×	○	○	○	○	○	○	○	○
日高市	7585	医療法人社団輔正会岡村記念クリニック	042-989-7766	栗坪230-1	×	×	×	×	×	×	×	×	×	×	×
吉川市	8031	医療法人社団協友会 吉川中央総合病院	048-940-6181	大字平沼111	×	○	○	○	○	○	○	○	○	○	○
ふじみ野市	3315	医療生協さいたま 大井協同診療所	049-267-1101	ふじみ野1-1-15	×	×	○	○	○	○	○	○	○	○	○
ふじみ野市	6375	医療法人社団 峻嶺会 松澤クリニック	049-257-6565	ふじみ野3-9-20	○	○	○	○	○	○	○	○	○	○	○
白岡市	8175	医療法人社団哺育会白岡中央総合病院	0480-93-0662	小久喜938-12	○	○	○	×	○	○	○	×	○	○	○
北足利郡伊勢町	5419	医療法人社団愛友会伊奈病院	048-723-6071	小室5014-1	○	○	○	○	○	○	○	○	○	○	○
比企郡吉野町	7046	公益財団法人埼玉県健康づくり事業団健診センター	0493-81-6128	江和井410-1	○	○	○	○	○	○	○	○	○	○	○
北葛飾郡松戸市	6452	医療法人社団明日佳 埼玉あすか松伏病院	048-992-0411	松伏1263-5	×	×	×	○	○	×	○	○	×	×	×

### 千葉県

千葉市中央区	0357	医療法人社団 福生会 斎藤労災病院	043-227-7453	道場南1-12-7	○	○	○	○	○	○	○	○	○	○	○
千葉市中央区	0358	医療法人社団報徳会 報徳千葉診療所	043-225-6232	本町1-1-13	○	○	×	○	○	○	○	○	○	○	○
千葉市中央区	0360	医療法人社団普照会 井上記念病院	043-245-8811	新田町1-16	○	○	○	○	○	○	○	○	○	○	○
千葉市中央区	0361	医療法人財団明理会 IMS Me-Life クリニック 千葉(旧:千葉ロイヤルクリニック)	043-204-5511	新町1000センチシティタワー8F	○	○	○	○	×	○	○	○	○	○	○
千葉市中央区	0363	一般財団法人柏戸記念財団長洲柏戸クリニック	043-222-2873	長洲2-20-27	○	×	×	○	○	○	○	○	○	○	○
千葉市中央区	5424	一般財団法人柏戸記念財団ポートスクエア柏戸クリニック	043-245-6051	間屋町1-35千葉ポートサイドタワー27F	○	○	○	○	○	○	○	○	○	○	○
千葉市中央区	8414	医療法人社団誠馨会千葉メディカルセンター	043-310-7038	南町1-7-1	○	○	×	×	×	○	○	○	○	○	○
千葉市花見川区	0367	医療法人社団有相会 最成病院ヘルスケアセンター	043-257-8111	柏井町800-1	○	○	○	○	○	○	○	○	○	○	○
千葉市花見川区	1810	なのはな会 幕張本郷クリニック	043-297-1911	幕張本郷3-22-2	×	×	○	○	×	○	○	○	○	○	○
千葉市花見川区	2865	医療法人社団津田会 津田胃腸科医院	043-273-3280	検見川町3-300-16	×	×	×	○	×	○	×	○	○	○	○
千葉市花見川区	5426	社会医療法人社団千葉県勤労者医療協会 千葉健生病院付属まほり診療所健康管理センター	0570-06-1081	幕張町5-392-3まほり診療所3F	○	○	○	○	○	○	○	○	○	○	○
千葉市稲毛区	0362	医療法人社団直心会轟クリニック	043-306-8503	轟町1-13-3	○	○	○	○	○	○	○	○	○	○	○
千葉市稲毛区	5429	医療法人社団親月会 千葉中央外科内科	043-253-1231	天台4-2-17	×	×	×	○	○	○	○	○	○	○	○
千葉市若葉区	0370	医療法人社団創進会みつわ台総合病院	043-254-3201	若松町531-486	○	○	○	○	×	○	○	○	○	○	○
千葉市美浜区	1660	医療法人社団扇心会 幕張マリブクリニック	043-297-0188	中瀬2-6-1ワールドビジネスガーデンマリブウエスト2F	○	×	○	○	○	○	○	○	○	○	○
千葉市美浜区	8407	公益財団法人ちば県民保健予防財団(健診)	043-246-8627	新港32-14	○	○	○	○	○	○	○	×	○	○	○
千葉市美浜区	9444	医療法人社団保健会奏の杜クリニック海浜幕張	043-441-5181	ひび野1-14aune幕張4F	○	○	○	○	○	○	○	○	○	○	○
銚子市	2539	医療法人積仁会 島田総合病院	0479-22-0063	東町5-3	○	○	○	○	○	○	○	○	○	○	○
市川市	2676	市川東ヘルスクリニック	047-327-2111	二保2-14-1	○	×	○	○	○	○	○	○	○	○	○
市川市	2933	大村病院 健診センター	047-377-												

# 健診機関リスト

○…実施可能  
×…実施不可  
※…実施可能(条件付)



オプション検査										
子宮細胞診	マンモ	乳房エコー	胃腸X線	ペプシノゲン	A/B検査	腹部エコー	PSA	骨密度	B型肝炎	C型肝炎

## 千葉県

※予約の際は必ず「代行機関は(株)イーウェルです」とお伝えください。  
※健診機関へご予約後、(株)イーウェルへ受診券発行依頼を行ってください。

市区町村	健診機関CD	健診機関名称	電話番号	住所	子宮細胞診	マンモ	乳房エコー	胃腸X線	ペプシノゲン	A/B検査	腹部エコー	PSA	骨密度	B型肝炎	C型肝炎
船橋市	7565	医療法人成春会花輪病院附属駅前クリニック	047-461-2112	習志野台2-1-6北習志野駅前ビル3F	×	×	×	×	×	×	×	×	×	○	○
館山市	5445	社会福祉法人太陽会 安房地域医療センター	0470-25-5120	山本1155	○	○	○	○	○	×	○	○	○	○	○
木更津市	0410	社会医療法人社団さつき会 かずさアカデミアクリニック	0438-52-0211	かずさ鎌足2-3-9	×	×	×	○	○	○	○	○	○	○	○
松戸市	0378	医療法人社団誠馨会新東京クリニック	047-367-6670	根本473-1	○	○	○	○	○	○	×	×	○	○	○
松戸市	2571	医療法人徳洲会千葉西総合病院	047-384-8074	金ケ作107-1	○	○	○	○	×	×	○	○	○	※	※
松戸市	5448	医療法人財団松園会 東葛クリニック病院	047-331-2025	樋野口822	×	×	×	×	○	○	○	○	○	○	○
松戸市	6243	清志会 山本病院	047-341-3191	小金きよしヶ丘2-7-10	×	×	×	○	○	○	○	○	○	○	○
松戸市	8208	医療法人社団 洗心 島村トータル・ケア・クリニック	047-308-5546	松戸新田21-2	×	○	○	○	×	○	○	×	×	×	×
野田市	9239	医療法人社団真療会野田病院	04-7128-1008	中里1554-1	○	○	○	○	○	○	○	○	○	○	○
茂原市	6084	医療法人社団あすなろ会 鈴木医院	0475-22-2630	茂原143	×	×	×	×	×	×	×	×	×	※	※
茂原市	6153	医療法人社団 さわしん会 富士見クリニック	0475-20-2585	東郷2000	×	×	×	×	○	×	×	×	×	×	×
佐倉市	0401	日産厚生会 佐倉厚生園病院	043-484-2164	鎌木町320	×	×	×	×	×	×	×	×	×	×	×
佐倉市	0402	聖隷福祉事業団 聖隷佐倉市民病院健診センター	043-486-0006	江原台2-36-2	○	○	○	×	×	○	○	○	○	○	○
東金市	6969	医療法人社団大喜会齊藤クリニック	0475-53-1110	台方2058-1	×	×	○	×	×	×	×	×	×	×	×
習志野市	2906	医療法人社団愛友会 津田沼中央総合病院	047-476-5134	谷津1-9-17	○	○	○	○	○	○	○	○	○	○	○
習志野市	5461	済生会千葉県済生会習志野病院	047-411-7316	泉町1-1-1	○	○	○	○	○	○	○	○	○	※	※
習志野市	7943	医療法人社団保健会メディカルスクエア奏の杜クリニック	047-406-5000	奏の杜2-1-1奏の杜フォルテ2F	○	○	○	○	○	○	○	○	○	○	○
柏市	0394	医療法人社団協友会柏厚生総合病院	04-7144-8868	篠籠田617	○	○	○	○	○	○	○	○	○	○	○
柏市	1982	医療法人社団天宣会 柏健診クリニック	0120-15-4119	柏4-5-22	○	○	○	○	○	○	○	○	○	○	○
柏市	6545	医療法人深町病院	04-7164-6618	柏4-10-11	×	×	×	×	×	×	×	×	×	○	○
柏市	8095	医療法人社団大晟会大和田ファミリークリニック予防医療センター	04-7141-7555	豊四季301-7	×	×	○	○	×	○	○	○	○	○	○
柏市	8739	シンワメディカルリゾート柏の葉健診クリニック	0120-900-277	若柴178-4-2KOIL4F401	○	○	○	○	×	×	×	×	×	×	×
勝浦市	1989	医療法人SHIODA塩田病院	0470-73-1221	出水1221	○	○	○	○	○	○	○	○	○	○	○
市原市	5466	医療法人社団慈協会 市原メディカルケア	0436-61-0519	姉崎658	×	×	×	×	×	○	○	○	○	○	○
流山市	0374	東葛病院	04-7128-9393	中102-1東葛病院	○	○	○	○	○	○	○	○	○	○	○
流山市	1981	医療法人社団協友会千葉愛友会記念病院	04-7110-0858	鎌ヶ崎1-1	○	○	○	○	○	○	○	○	○	○	○
流山市	5467	曙会 流山中央病院	04-7154-5741	東初石2-132-2	×	×	×	×	×	○	○	○	○	○	○
八千代市	0391	セントマーガレット病院	047-485-5111	上高野450	○	○	○	○	○	○	○	○	○	○	○
八千代市	0392	医療法人思誠会 勝田台病院	047-482-3498	勝田622-2	○	×	○	○	×	×	×	×	×	×	×
我孫子市	1984	医療法人社団太公会我孫子東邦病院	070-5469-6563	我孫子1851-1	○	○	×	○	○	○	○	○	○	○	○
我孫子市	2928	医療法人社団創造会 平和台病院 予防医療センター	04-7189-1119	布佐834-28	○	○	○	○	○	○	○	○	○	○	○
鎌ヶ谷市	5470	医療法人社団東邦鎌谷病院	047-445-6411	栗野594	○	○	×	○	×	○	○	○	○	○	○
鎌ヶ谷市	5471	医療法人徳洲会鎌ヶ谷総合病院	047-498-8111	初富929-6	○	○	×	○	×	○	○	○	○	○	○
君津市	0415	君津健康センター 君津診療所	0439-55-6811	君津1	○	○	○	○	×	○	○	○	○	○	○
君津市	5472	医療法人社団健生会酒井医院	0439-52-2166	南子安9-18-8	×	×	×	×	×	○	○	○	○	○	○
富津市	1817	医療法人社団三友会 三枝病院	0439-87-0650	青木1641	×	×	×	○	○	○	○	○	※	※	
浦安市	0398	医療法人社団新虎の門会 新浦安虎の門クリニック	047-381-2088	日の出2-1-5	○	○	○	○	○	○	○	○	○	○	○
浦安市	2902	医療法人社団康栄会 浦安病院	047-353-8411	北栄4-1-18	×	×	○	×	×	○	○	○	○	○	○
浦安市	3330	浦安ファミリークリニック	047-710-0189	堀江2-30-8	×	×	×	×	○	○	○	○	※	※	
浦安市	5476	東京ベイ・浦安市川医療センター	047-351-3101	当代島3-4-32	×	○	○	○	○	○	○	○	○	○	○

10 ・記載内容は2024年2月時点の情報となります。今後、健診機関により掲載されている内容が変更となる場合があります。  
・最新の健診機関情報はパソコン・スマートフォン(URL:https://www.kenpos.jp/)でご確認いただけます。  
・受診可否やその他受診に関する内容でご不明な点はご予約の際に直接健診機関にお問合せください。

# 健診機関リスト

○…実施可能  
×…実施不可  
※…実施可能(条件付)



オプション検査										
子宮細胞診	マンモ	乳房エコー	胃腸X線	ペプシノゲン	A/B検査	腹部エコー	PSA	骨密度	B型肝炎	C型肝炎

## 千葉県

※予約の際は必ず「代行機関は(株)イーウェルです」とお伝えください。  
※健診機関へご予約後、(株)イーウェルへ受診券発行依頼を行ってください。

市区町村	健診機関CD	健診機関名称	電話番号	住所	子宮細胞診	マンモ	乳房エコー	胃腸X線	ペプシノゲン	A/B検査	腹部エコー	PSA	骨密度	B型肝炎	C型肝炎
浦安市	6289	医療法人社団祐輝会浦安せきぐちクリニック	047-306-3557	猫実5-17-27	×	×	×	×	×	×	○	○	○	○	○
浦安市	6354	第2上田クリニック附属 上田クリニック検診センター	047-316-6006	猫実3-18-17	○	○	○	○	○	○	○	○	○	○	○
浦安市	6672	医療法人社団ちくま会 メディカルガーデン新浦安総合健診センター	047-709-3800	日の出1-1-25	○	○	○	○	○	○	○	○	○	○	○
浦安市	8010	医療法人社団禎心会浦安サンクリニック	0120-16-3929	北栄1-16-17原勝ビル4F・5F	×	×	×	○	○	○	○	○	○	○	○
袖ヶ浦市	1819	社会医療法人社団さつき会 袖ヶ浦さつき台病院	0438-38-6575	長浦駅前5-21	○	○	○	○	○	○	○	○	×	○	○
印西市	6540	医療法人社団雅厚生会 ラーバン健診センター	0476-85-7766	草深138	○	○	○	○	○	○	○	○	○	○	○
印西市	8041	医療法人社団雅厚生会 ラーバン駅前クリニック	0476-36-5196	中央北2-1-3サンクタス千葉ニュータウン中央1F	×	×	○	○	○	○	○	○	×	○	○
白井市	2759	医療法人社団聖仁会 白井聖仁会病院	047-491-7596	笹塚3-25-2	○	○	○	○	○	○	○	○	○	○	○
富里市	0403	医療法人社団樹々会日吉台病院	0476-92-0001	日吉台1-6-2	×	×	×	×	×	○	○	×	○	○	○
富里市	9290	医療法人徳洲会 成田富里徳洲会病院	0476-85-5313	日吉台1-1-1	○	○	○	×	×	○	○	○	○	○	○
香取市	9236	医療法人社団英正会小見川ひまわりクリニック	0478-83-8070	分郷32-1	×	×	×	○	○	×	○	×	○	○	○
磯部市	9331	医療法人社団千葉光徳会千葉しすい病院	043-481-8140	上岩橋1160-2	○	○	○	×	○	○	○	○	○	○	○
山武郡山崎町	8174	医療法人社団徳風会 高根病院	0479-70-8051	岩山2308	○	○	○	○	○	○	○	○	○	○	○

## 東京都

市区町村	健診機関CD	健診機関名称	電話番号	住所	子宮細胞診	マンモ	乳房エコー	胃腸X線	ペプシノゲン	A/B検査	腹部エコー	PSA	骨密度	B型肝炎	C型肝炎
千代田区	0417	医療法人社団丸の内クリニック	03-5223-8822	丸の内1-6-2新丸の内センタービルディング4F	○	○	○	○	○	○	○	○	○	○	○
千代田区	0421	一般財団法人健康医学協会霞が関ビル診療所	03-3239-0017	霞が関3-2-5霞が関ビル3F	○	○	○	○	×	○	○	○	○	○	○
千代田区	0423	医療法人社団裕健会 神田クリニック健康管理センター	03-3252-0763	内神田2-4-1神田メディカルビル6F	○	×	○	○	×	○	○	○	○	○	○
千代田区	0425	医療法人財団小畑会 浜田病院総合健診センター	03-5280-1080	神田駿河台2-5ファーストビル4F	○	○	○	○	○	○	○	○	○	○	○
千代田区	0428	茂恵会 半蔵門病院	03-3239-3355	麹町1-10	○	×	○	○	○	○	○	○	○	○	○
千代田区	0429	一般財団法人健康医学協会東都クリニック	03-3239-0302	紀尾井町4-1ホテルニューオータニガーデンタワー2F	○	○	○	○	×	○	○	○	○	○	○
千代田区	0430	医療法人社団 こころとからだの元氣プラザ	03-5210-6645	神田神保町1-105神保町三井ビルディング(1F及び2F)	○	○	○	×	×	○	○	※	※	○	○
千代田区	2768	医療法人社団友好会 秋葉原メディカルクリニック	03-3280-5877	外神田1-16-9朝風二番館ビル6F	○	○	○	○	○	○	○	○	○	※	※
千代田区	2821	医療法人社団プラタナス女性の統合ヘルスクリニックイク丸の内	0120-190-828	丸の内2-7-3東京ビルTOKIA3F	○	○	○	×	○	×	○	○	○	○	○
千代田区	2895	公益財団法人佐々木研究所附属杏雲堂病院	03-3292-0551	神田駿河台1-8	○	○	○	×	○	○	○	○	○	○	○
千代田区	5483	大手町内科胃腸クリニック	03-3287-3330	大手町1-5-1大手町ファーストスクエアウエスト1F	×	×	×	×	○	○	×	○	○	○	○
千代田区	5487	医療法人社団榊原厚生会 榊原サビアタワークリニック	03-5288-0610	丸の内1-7-12サビアタワー7F	○	○	○	×	×	○	○	○	○	○	○
千代田区	5489	福音医療会 神田キリスト教診療所	03-5283-8119	神田美土代町7-4東英美士代ビル	×	×	×	○	○	○	○	○	○	○	○
千代田区	5490	九段クリニック	03-3222-0094	九段北1-9-5	○	○	○	○	○	○	○	○	○	※	※
千代田区	5491	公益財団法人結核予防会総合健診推進センター	03-3292-9244	神田三崎町1-3-12水道橋ビル	○	○	○	○	×	○	○	○	○	○	○
千代田区	6621	医療法人財団健真会東京クリニック	03-3516-7187	大手町2-2-1新大手町ビル	○	○	○	○	○	○	○	○	○	○	○
千代田区	6795	医療法人社団雄治会 小川町メディカルクリニック	03-5848-4355	神田小川町2-12進興ビル地下1F	○	○	○	○	×	○	○	○	○	○	○
千代田区	7074	HDCアトラスクリニック	03-3234-6911	一番町5-3アトラスビル1F	×	×	×	×	×	○	○	○	○	○	○
千代田区	7868														

■健診機関リスト

○…実施可能  
×…実施不可  
※…実施可能  
(条件付)



オプション検査										
子宮細胞診	マンモ	乳房エコー	胃腸X線	ヘパシトゲン	A/B/C検査	腹部エコー	PSA	骨密度	B型	C型肝炎

東京都

※予約の際は必ず「代行機関は(株)イーウェルです」とお伝えください。  
※健診機関へご予約後、(株)イーウェルへ受診券発行依頼を行ってください。

市区町村	健診機関CD	健診機関名称	電話番号	住所	子宮細胞診	マンモ	乳房エコー	胃腸X線	ヘパシトゲン	A/B/C検査	腹部エコー	PSA	骨密度	B型	C型肝炎
中央区	0433	医療法人社団兜中央会 中島クリニック	03-3669-0287	日本橋兜町8-8	○	○	○	○	○	○	○	○	○	○	○
中央区	0434	医療法人財団明理会 IMS Me-Life クリニック 東京(旧:イムス八重洲クリニック)	03-3548-2451	日本橋3丁目6-2日本橋フロント2階	○	○	○	○	○	○	○	○	○	○	○
中央区	0436	医療法人財団百葉の会 銀座医院健康管理センター	03-3541-3340	銀座4-12-15歌舞伎座タワー16F	○	○	○	○	○	○	○	○	○	○	○
中央区	0437	一般財団法人小松診療所/KOMATSU CLINIC	03-3543-7620	銀座6-13-9GIRAC GINZA 4F	×	×	×	○	○	○	○	○	○	○	○
中央区	0439	医療法人社団神和会 銀座富士クリニック	03-3542-8371	銀座4-11-2丸正ビル2F	○	○	○	○	○	○	○	○	○	○	○
中央区	1624	医療法人社団健松会新赤坂クリニック銀座	03-5770-1250	銀座3-9-7トランス銀座ビルディング5F	○	○	○	○	○	○	○	○	○	○	○
中央区	1630	医療法人社団進興会東京ダイヤビルクリニック	03-5413-0048	新川1-28-25東京ダイヤビルディング3号館1F	○	×	○	○	○	○	○	○	○	○	○
中央区	5497	一般財団法人近畿健康管理センターKKCウエルネス東京日本橋健診クリニック	03-5500-6776	日本橋箱崎町5-14アルゴ日本橋ビル1F	○	○	○	○	○	○	○	○	○	○	○
中央区	5498	医療法人社団中央みなと会三井タワークリニック	03-3510-9945	日本橋室町2-1-1日本橋三井タワー5F	○	○	○	○	○	○	○	○	○	○	○
中央区	5503	公益財団法人早期胃癌検診協会	03-3668-6806	日本橋茅場町2-6-12	○	○	○	○	○	○	○	○	○	○	○
中央区	5504	医療法人社団東京ハート会 日本橋ハートクリニック	03-3244-4810	日本橋本石町3-2-12社労士ビル2F	○	○	○	○	○	○	○	○	○	○	○
中央区	5506	医療法人社団中央みなと会 中央みなとクリニック	03-3547-1395	明石町8-1聖路加タワー2F	○	○	○	○	○	○	○	○	○	○	○
中央区	5509	一般財団法人日本健康開発財団 東京・八重洲総合健診センター	03-3274-2861	八重洲1-5-20東京建物八重洲さくら通りビル7F	○	○	○	○	○	○	○	○	○	○	○
中央区	6468	医療法人社団医成会みらいメディカルクリニック銀座	03-3572-4898	銀座5-9-15銀座清月堂ビル4F	×	×	×	×	○	○	○	○	○	○	○
中央区	6622	医療法人社団春令会築地クリニック	03-3549-6661	築地6-25-10築地センタービル2・3F	○	○	○	○	○	○	○	○	○	○	○
中央区	7886	一般社団法人健陽会勝どきビュータワークリニック	03-5859-4033	勝どき1-8-1-215勝どきビュータワー	○	○	○	○	○	○	○	○	○	○	○
中央区	8891	医療法人社団進興会浜町公園クリニック	03-5408-8181	日本橋浜町2-42-10紙商健保会館4F	○	○	○	○	○	○	○	○	○	○	○
中央区	9063	総合健診センターヘルチェック日本橋センター	0570-012-489	日本橋1-3-13東京建物日本橋ビル7F	○	○	○	○	○	○	○	○	○	○	○
中央区	9078	マイヘルスクリニック神田院(旧:医療法人厚生会神田南口健診クリニック)	0120-260-709	日本橋室町4-1-16アクトロ室町ビル7F	○	○	○	○	○	○	○	○	○	○	○
中央区	9320	医療法人社団明日望 東京アスポクリニック	03-6665-0518	京橋2-2-1京橋エドグラン24F	○	○	○	○	○	○	○	○	○	○	○
港区	0442	医療法人社団進興会 セラヴィ新橋クリニック	03-5408-8181	新橋4-3-1新虎安田ビル3F・4F	○	○	○	○	○	○	○	○	○	○	○
港区	0443	医療法人財団南葛勤医協 芝健診センター	03-3431-7491	新橋6-19-21	○	○	○	○	○	○	○	○	○	○	○
港区	0445	医療法人社団ケイセイ会 パークサイドクリニック	03-3434-7800	芝公園2-6-8日本女子会館2F	○	○	○	○	○	○	○	○	○	○	○
港区	0446	医療法人社団天宣会汐留健診クリニック	0120-40-1086	浜松町1-17-10	○	○	○	○	○	○	○	○	○	○	○
港区	0448	医療法人社団健松会新赤坂クリニック青山	03-5770-1250	南青山2-2-3ビューリック青山外苑東通ビル2F	○	○	○	○	○	○	○	○	○	○	○
港区	0452	医療法人社団永澤滋夫記念会 永沢クリニック	03-3583-6710	赤坂3-5-2サンヨー赤坂ビル2F	○	○	○	○	○	○	○	○	○	○	○
港区	0455	東京港診療所	03-3451-4620	海岸3-9-5	×	×	×	○	○	○	○	○	○	○	○
港区	0457	ライフ・プランニング・センター日野原記念クリニック(旧:聖路加サテライトクリニック)	03-6277-2970	高輪4-10-8京急第7ビル2F	○	○	○	○	○	○	○	○	○	○	○
港区	1628	医療法人社団東京桜十字城山ガーデン桜十字クリニック	03-6854-1515	虎ノ門4-3-1城山トラストタワー3F	○	○	○	○	○	○	○	○	○	○	○
港区	2873	医療法人社団同友会 品川クリニック	03-6718-2816	港南2-16-3品川グランドセントラルタワー1F	○	×	○	○	○	○	○	○	○	○	○
港区	2949	医療法人社団赤坂記念小湊会 メディカルスクエア赤坂	03-3585-0365	赤坂2-17-17	○	○	○	○	○	○	○	○	○	○	○
港区	3323	医療法人社団進興会浜松町ハマサイトクリニック	03-5413-0049	海岸1-2-20汐留ビルディング2F	○	○	○	○	○	○	○	○	○	○	○
港区	5513	独立行政法人地域医療機能推進機構東京高輪病院	03-3443-9555	高輪3-10-11	○	○	○	○	○	○	○	○	○	○	○
港区	5516	医療法人社団大星会 大星クリニック	03-6426-5933	赤坂2-9-11オリックス赤坂2丁目ビルB1	○	※	※	○	○	○	○	○	○	○	○
港区	5520	一般財団法人船員保険会品川シーズンテラス健診クリニック	03-3452-3382	港南1-2-70品川シーズンテラス5F	○	○	○	○	○	○	○	○	○	○	○
港区	5522	医療法人社団慶朋会三田国際ビルクリニック	03-3454-8614	三田1-4-28三田国際ビル3F	○	×	○	○	○	○	○	○	○	○	○
港区	5524	鈴木胃腸消化器クリニック健診センター	03-3455-6188	芝5-27-1三田SSビル	○	×	○	○	○	○	○	○	○	○	○
港区	6214	六医会汐留シティセンターセントラルクリニック	03-5568-8702	東新橋1-5-2汐留シティセンター3F	○	○	○	○	○	○	○	○	○	○	○
港区	6410	一般財団法人産業医学研究財団 アークヒルズクリニック	03-3505-5373	赤坂1-12-32アーク森ビル3F	○	○	○	○	○	○	○	○	○	○	○
港区	6526	一般財団法人 健康予防医学財団 みなと健診クリニック	03-5781-5020	港南2-5-3オリックス品川ビル2F	○	○	○	○	○	○	○	○	○	○	○

12 ・記載内容は2024年2月時点の情報となります。今後、健診機関により掲載されている内容が変更となる場合があります。  
・最新の健診機関情報はパソコン・スマートフォン(URL:https://www.kenpos.jp/)でご確認いただけます。  
・受診可否やその他受診に関する内容で不明な点はご予約の際に直接健診機関にお問合せください。

■健診機関リスト

○…実施可能  
×…実施不可  
※…実施可能  
(条件付)



オプション検査										
子宮細胞診	マンモ	乳房エコー	胃腸X線	ヘパシトゲン	A/B/C検査	腹部エコー	PSA	骨密度	B型	C型肝炎

東京都

※予約の際は必ず「代行機関は(株)イーウェルです」とお伝えください。  
※健診機関へご予約後、(株)イーウェルへ受診券発行依頼を行ってください。

市区町村	健診機関CD	健診機関名称	電話番号	住所	子宮細胞診	マンモ	乳房エコー	胃腸X線	ヘパシトゲン	A/B/C検査	腹部エコー	PSA	骨密度	B型	C型肝炎
港区	6726	汐留ガーデンクリニック	03-5537-8080	東新橋1-8-2カレッタ汐留B1	○	○	○	○	○	○	○	○	○	○	○
港区	7111	医療法人社団神州日比谷公園健診クリニック	03-3595-0781	新橋1-18-1航空会館4F	○	○	○	○	○	○	○	○	○	○	○
港区	8317	医療法人社団東京桜十字赤坂桜十字クリニック	03-6854-1515	赤坂3-21-13キーストーン赤坂ビル2F	○	○	○	○	○	○	○	○	○	○	○
港区	8927	医療法人社団天太会チームメディカルクリニック	03-6206-1337	西新橋1-5-14内幸町1ビル2F	○	×	○	○	○	○	○	○	○	○	○
港区	9317	一般財団法人秀令会MEP南青山	03-6384-5760	南青山1-3-3パークアクシス青山1丁目タワーN棟5F	○	○	○	○	○	○	○	○	○	○	○
港区	9367	医療法人社団シャローム会TOKYOウエルネスクリニック神谷町	03-6432-0546	虎ノ門4-1-1神谷町トラストタワー2F	○	○	○	○	○	○	○	○	○	○	○
港区	9465	医療法人社団MYメディカルMYメディカルクリニック町田三田	03-6712-7487	芝5-33-11町田タワー4F	○	○	○	○	○	○	○	○	○	○	○
港区	9477	医療法人社団東京桜十字虎ノ門ヒルズ桜十字クリニック	03-6854-1515	虎ノ門2-6-3虎ノ門ヒルズステーションタワー5F	○	○	○	○	○	○	○	○	○	○	○
新宿区	0550	総合健診センターヘルチェック新宿西口センター	0570-012-489	西新宿3-2-4JRE西新宿テラス7F・8F	○	○	○	○	○	○	○	○	○	○	○
新宿区	0555	医療法人社団成山会楠樹記念クリニック	03-3344-6666	西新宿2-6-1新宿住友ビル3F	○	○	○	○	○	○	○	○	○	○	○
新宿区	0556	新宿三井ビルクリニック	03-3344-3300	西新宿2-1-1新宿三井ビル4F	○	○	○	○	○	○	○	○	○	○	○
新宿区	0558	医療法人社団神原厚生会 新宿NSビルクリニック	03-3343-3511	西新宿2-4-1新宿NSビル4F	○	○	○	○	○	○	○	○	○	○	○
新宿区	0568	JCHO 東京山手メディカルセンター(旧:社会保険中央総合病院)	03-5925-6005	百人町3-22-1	○	○	○	○	○	○	○	○	○	○	○
新宿区	0569	医療法人財団綜友会 高戸橋クリニック	03-3200-1561	高田馬場2-5-24メソンドール高田馬場1F	○	○	○	○	○	○	○	○	○	○	○
新宿区	2858	一般財団法人東京社会保険協会フィオーレ健診クリニック	03-5287-6211	新宿7-26-9	○	○	○	○	○	○	○	○	○	○	○
新宿区	5526	医療法人社団尚高会 西新宿さざらぎクリニック	03-3344-0529	西新宿6-6-2新宿国際ビルディング1F	×	×	×	○	○	○	○	○	○	○	○
新宿区	5528	医療法人社団菱秀会 金内メディカルクリニック	03-3365-5521	西新宿7-5-25西新宿プライムスクエア2F	○	○	○	○	○	○	○	○	○	○	○
新宿区	6395	医療法人社団慶潤会 新都心十二社クリニック	03-3377-3033	西新宿5-5-1-203ザパークハウス西新宿タワー60	×	×	×	○	○	○	○	○	○	○	○
新宿区	6954	医療法人社団あさひ会 西早稲田クリニック	03-3232-6465	西早稲田2-21-16園生楼高田馬場ビル2F	○	○	○	○	○	○	○	○	○	○	○
新宿区	7035	御苑前クリニック	03-3357-2276	新宿2-1-11御苑スカイビル2F	○	○	○	○	○	○	○	○	○	○	○
新宿区	7106	総合健診センターヘルチェックレディース新宿	0570-012-489	西新宿2-7-1小田急第一生命ビル26F	○	○	○	○	○	○	○	○	○	○	○
新宿区	7201	社会福祉法人聖母会聖母病院	03-3951-1129	中落合2-5-1	○	○	○	○	○	○	○	○	○	○	○
新宿区	7548	医療法人社団慶潤会 KDDIビルクリニック	03-6386-0123	西新宿2-3-2KDDIビル1F	×	×	×	○	○	○	○	○	○	○	○
新宿区	8985	医療法人財団綜友会新宿ファーストタワークリニック	03-6383-4055	西新宿5-1-1住友不動産ファーストタワー4F	○	○	○	○	○	○	○	○	○	○	○
新宿区	8989	帝京大学医学部附属新宿クリニック	03-6274-8871	新宿4-1-16JR新宿ミライナタワー7F	○	○	○	○	○	○	○	○	○	○	○
新宿区	9031	医療法人社団鶴亀会ミラザ新宿つるかめクリニック	03-6300-0063	新宿3-36-10ミラザ新宿7F	○	○	○	○	○	○	○	○	○	○	○
新宿区	9073	医療法人社団東京桜十字新宿桜十字クリニック	03-6854-1515	西新宿7-10-10-GUARD SHINJUKU 5F	○	○	○	○	○	○	○	○	○	○	○
新宿区	9313	医療法人社団東信会新宿スカイビル健診テラス	03-5990-2944	新宿4-4-1第1スカイビル5F	○	○	○	○	○	○	○	○	○	○	○
新宿区	9388	eHealthclinic新宿院	03-5315-0514	新宿2-6-4新宿通東洋ビル3F	○	○	○	○	○	○	○	○	○	○	○
文京区	0459	一般財団法人近藤記念医学財団富坂診療所	03-3814-2661	本郷1-33-9ドンキホーテ後楽園ビル3F	○	○									



■健診機関リスト

○…実施可能  
×…実施不可  
※…実施可能  
(条件付)



オプション検査										
子宮細胞診	マンモ	乳房エコー	胃腸X線	ペプシノゲン	A/B検査	腹部エコー	PSA	骨密度	B型肝炎	C型肝炎

東京都

※予約の際は必ず「代行機関は(株)イーウェルです」とお伝えください。  
※健診機関へご予約後、(株)イーウェルへ受診券発行依頼を行ってください。

市区町村	健診機関CD	健診機関名称	電話番号	住所	子宮細胞診	マンモ	乳房エコー	胃腸X線	ペプシノゲン	A/B検査	腹部エコー	PSA	骨密度	B型肝炎	C型肝炎
台東区	9348	医療法人社団ルーチェ会Bene浅草健診クリニック	03-6802-7864	花川戸1-4-1浅草EKIMISE7F	○	○	○	○	○	○	○	○	○	○	○
墨田区	5546	社会福祉法人同愛記念病院財団同愛記念病院	0570-200-678	横網2-1-11	○	○	×	○	×	×	×	×	×	×	×
墨田区	5549	社会福祉法人賛育会 賛育会病院	03-3622-9190	太平3-20-2	○	○	○	○	○	○	×	○	○	○	○
墨田区	6304	医療法人社団三恵寿会 3Sメディカルクリニック	03-5624-5325	江東橋2-19-7富士ソフトビル15F	○	○	○	○	○	○	○	○	○	○	○
墨田区	8372	医療法人社団松田内科医院	03-3611-1663	東向島6-62-10-1F	×	×	×	○	×	×	×	×	×	×	※
墨田区	9055	錦糸町しんえいクリニック	03-6659-2267	江東橋1-16-2チヨウギンビル7F	○	○	○	○	○	○	○	○	○	○	○
江東区	0474	社会福祉法人あそか会 あそか病院	03-3632-0491	住吉1-18-1	○	○	○	○	○	○	○	○	○	○	○
江東区	0475	医療法人社団真應会 東京イースト21クリニック	03-5632-6037	東陽6-3-2-202A東京イースト21内タワー棟2F	○	×	○	○	○	○	○	○	○	○	○
江東区	0478	東京城東病院	03-3637-0945	亀戸9-13-1	○	○	○	×	○	○	○	○	○	○	○
江東区	2764	社会医療法人社団順江会 江東病院	03-3685-2281	大島6-8-5	○	○	○	○	○	○	○	○	○	○	○
江東区	2952	東西線メディカルクリニック	03-3643-0077	門前仲町1-4-8プラザ門前仲町9F	○	○	○	○	○	○	○	○	○	○	○
江東区	5552	医療法人財団 三友会 深川ギャザリアクリニック	03-5653-3501	本場1-5-25深川ギャザリアタワーS棟3F	○	○	○	○	○	○	○	○	○	○	○
江東区	6265	医療法人社団TIK 大手町さくらクリニックin豊洲	03-3533-5582	豊洲3-2-20豊洲フロント2F	○	○	○	○	○	○	○	○	○	○	○
江東区	6624	一般財団法人日本予防医学協会ウェルビーイング毛利	03-3635-5711	毛利1-19-10江間志錦糸町ビル5F	○	○	○	○	○	○	○	○	○	○	○
江東区	7870	医療法人社団愛育会協和メディカルクリニック	03-3648-4166	北砂2-15-40	○	○	○	○	○	○	○	○	○	○	○
江東区	7893	医療法人社団同友会 深川クリニック	03-6860-0017	三好2-15-10	○	×	○	○	×	○	○	○	○	○	○
江東区	8504	昭和大学豊洲クリニック予防医学センター	03-3531-9701	豊洲5-5-1豊洲シエルタワー3F	○	○	○	○	○	○	○	○	○	○	○
品川区	0481	公益財団法人河野臨床医学研究所附属北品川クリニック	03-6433-3273	北品川1-28-15	○	○	○	○	○	○	○	○	○	○	○
品川区	0482	社会医療法人社団東京巨樹の会東京品川病院(旧:東芝病院総合健診センター)	03-3761-4260	東大井6-3-22	○	○	○	×	○	○	×	○	○	○	○
品川区	0483	医療法人社団仁生堂 大村病院	03-3773-0102	大井3-27-11	×	×	×	○	○	○	○	○	○	○	○
品川区	0487	医療法人社団友好会 目黒メディカルクリニック	03-3280-5877	東五反田5-22-33TK池田山ビル4F	○	○	○	○	○	○	○	○	○	○	※
品川区	0488	医療法人社団進興会 進興クリニック	03-5408-8181	大崎2-1-1ThinkPark Tower 3F	○	○	○	○	○	○	○	○	○	○	○
品川区	5556	いすゞ自動車株式会社いすゞ病院	03-5471-4611	南大井6-21-10	○	○	○	○	×	○	○	×	×	×	×
品川区	6183	一般財団法人全日本労働福祉協会旗の台健診センター	03-6426-6037	旗の台6-16-11	○	○	○	○	○	○	○	○	○	○	○
品川区	6210	一般財団法人三水区クリニック	03-3491-1633	大崎2-5-15FHコート101	×	×	○	○	○	○	○	○	○	○	○
品川区	6757	医療法人社団六医会品川シーサイドセントラルクリニック	03-3458-2121	東品川4-12-6品川シーサイドキャナルタワー1F	×	×	×	○	○	○	○	○	○	○	○
品川区	7944	医療法人社団進興会 オーバルコート健診クリニック	03-5408-8181	東五反田2-17-1オーバルコート大崎マークウエスト14F	○	○	○	○	○	○	○	○	○	○	○
品川区	8182	医療法人社団成仁会目黒駅前さくらクリニック	03-5422-8391	上大崎2-12-2ミスビル2F・3F	×	×	×	×	○	○	○	○	○	○	○
品川区	8343	医療法人社団進興会進興クリニックアネックス	03-5408-8181	大崎1-6-1TOC大崎ビル1F	○	○	○	○	○	○	○	○	○	○	○
品川区	8950	社会医療法人財団仁医会牧田総合病院健診プラザOmori	03-6428-7489	南大井6-28-12HURIC大森ビル7F・8F	○	○	○	○	○	○	○	○	○	○	○
目黒区	0536	医療法人社団アルコ会 アルコクリニック	03-5434-8181	下目黒1-8-1アルコタワー12F	○	○	○	○	○	○	○	○	○	○	○
目黒区	9307	T's clinic	03-3760-0055	五本木1-11-2	×	×	×	×	○	○	○	○	○	○	○
大田区	0489	社会医療法人財団城南福祉医療協会大田病院附属大森中診療所	03-3762-8439	大森中1-22-2	○	○	○	○	○	○	○	○	○	○	○
大田区	0490	社会医療法人財団仁医会 牧田総合病院 人間ドック健診センター	03-6428-7489	西蒲田8-20-1	○	○	○	○	○	○	○	○	○	○	○
大田区	0492	医療法人社団松英会	03-3773-6773	中馬込1-5-8	○	○	○	○	○	○	○	○	○	○	○
大田区	0497	医療法人社団松和会 池上総合病院	0120-70-6081	池上6-1-19	○	○	×	○	×	×	○	○	○	○	○
大田区	5564	ゆうレディースクリニック池上	03-3753-2293	池上3-40-3パラソコ池上1F	○	○	○	○	×	○	×	○	○	○	○
大田区	8066	医療法人財団中島記念会大森山王病院	03-3775-7711	山王3-9-6	×	×	×	×	○	○	○	○	○	○	○
大田区	9302	医療法人社団京浜会京浜病院	03-3744-6726	大森南1-14-13	○	○	○	○	×	○	○	○	○	○	※
世田谷区	0537	一般財団法人平和協会駒沢診療所 駒沢健康管理センター	03-3424-8562	上馬4-5-8	○	○	○	○	○	○	○	○	○	○	○

14 ・記載内容は2024年2月時点の情報となります。今後、健診機関により掲載されている内容が変更となる場合があります。  
・最新の健診機関情報はパソコン・スマートフォン(URL:https://www.kenpos.jp/)でご確認いただけます。  
・受診可否やその他受診に関する内容でご不明な点はご予約の際に直接健診機関にお問合せください。

■健診機関リスト

○…実施可能  
×…実施不可  
※…実施可能  
(条件付)



オプション検査										
子宮細胞診	マンモ	乳房エコー	胃腸X線	ペプシノゲン	A/B検査	腹部エコー	PSA	骨密度	B型肝炎	C型肝炎

東京都

※予約の際は必ず「代行機関は(株)イーウェルです」とお伝えください。  
※健診機関へご予約後、(株)イーウェルへ受診券発行依頼を行ってください。

市区町村	健診機関CD	健診機関名称	電話番号	住所	子宮細胞診	マンモ	乳房エコー	胃腸X線	ペプシノゲン	A/B検査	腹部エコー	PSA	骨密度	B型肝炎	C型肝炎
世田谷区	0538	医療法人社団さくら会世田谷中央病院	03-3420-7111	世田谷1-32-18	×	○	○	○	○	○	○	○	○	○	○
世田谷区	0542	公益財団法人日産厚生会玉川クリニック	03-6431-0221	玉川3-15-17	○	○	○	○	○	○	○	○	○	○	○
世田谷区	0544	医療法人社団プラタナス 桜新町アーバンクリニック	03-3429-1192	新町3-21-1さくらウエルガーデン2F	×	×	×	×	×	×	×	×	×	×	○
世田谷区	2903	医療法人社団治成会シグマクリニック	0120-978-922	下馬5-41-21シグマビル1F	○	○	○	○	○	○	○	○	○	○	○
世田谷区	5571	鈴木内科循環器科	03-3412-0072	三軒茶屋1-39-5メゾン・デ・スタチュ202	×	×	×	○	○	○	○	○	×	○	○
世田谷区	6727	医療法人社団 幸野メディカルクリニック	03-3483-8976	祖師谷3-30-28	○	○	○	○	○	○	○	○	○	○	○
世田谷区	7543	医療法人社団プラタナス用賀アーバンクリニック	03-3707-4976	用賀2-41-17用賀2丁目ビル1F・2F	×	×	×	○	○	○	○	○	○	○	○
世田谷区	8284	医療法人社団For the patients 二子玉川ライズひろ内科クリニック	03-5797-9861	玉川1-15-6二子玉川ライズプラザモビル204	×	×	×	○	○	○	○	○	○	○	○
渋谷区	0523	医療法人社団ウイリング渋谷ウエストヒルズクリニック	03-5459-4015	道玄坂1-12-1渋谷マークシティウエスト11F	○	×	○	○	○	○	○	○	○	○	○
渋谷区	0526	医療法人財団東京勤労者医療会 代々木病院健診センター	03-3478-7038	千駄ヶ谷1-30-7	○	○	○	○	○	○	○	○	○	○	○
渋谷区	0527	医療法人社団鳳凰会 フェニックスメディカルクリニック	0120-063-063	千駄ヶ谷3-41-6	○	○	×	×	×	×	×	×	×	×	×
渋谷区	0528	久野マインズタワークリニック	0120-71-5907	代々木2-1-1新宿マインズタワー2F	○	○	○	×	○	○	○	○	○	○	※
渋谷区	0529	医療法人財団明理会IMSM-Lifeクリニック新宿	03-3375-3371	代々木2-1-1新宿マインズタワー10F	○	○	○	○	×	○	○	○	○	○	○
渋谷区	1629	医療法人社団東京桜十字恵比寿ガーデンプレイス桜十字クリニック(旧:恵比寿ガーデンプレイスクリニック)	03-6854-1515	恵比寿4-20-3恵比寿ガーデンプレイスタワー3F	○	○	○	○	○	○	○	○	○	○	○
渋谷区	2876	新宿つるかめクリニック(旧:新宿海上ビル診療所)	03-3299-8900	代々木2-11-15新宿東京海上日動ビル4F	○	○	○	○	×	○	○	○	○	○	○
渋谷区	6298	クロス病院 健診センター	03-3376-6450	幡ヶ谷2-18-20	○	○	○	○	○	○	○	○	○	○	○
渋谷区	7068	一般財団法人日本健康増進財団恵比寿ハートビル診療所(恵比寿健診センター)	03-5420-8015	恵比寿1-24-4恵比寿ハートビル	○	○	○	○	○	○	○	○	○	○	○
渋谷区	7107	医療法人社団バリューメディカル バリューHRビルクリニック	0570-075-710	千駄ヶ谷5-25-5バリューHR代々木ビル1F	○	○	○	○	○	○	○	○	○	○	○
渋谷区	7454	医療法人社団プラタナス女性のための統合ヘルスクリニックイーク表参道	0120-190-828	神宮前4-26-18原宿ピアザビル4F	○	○	○	×	○	○	○	○	○	○	○
渋谷区	8737	医療法人社団MYメディカルMYメディカルクリニック渋谷	03-6712-7487	宇田川町20-17NMF渋谷公園通りビル4F5F	○	○	○	○	○	○	○	○	○	○	○
渋谷区	9053	医療法人社団東京桜十字恵比寿桜十字クリニック	03-6854-1515	東3-9-19VORT恵比寿maxim B1F	○	○	○	○	○	○	○	○	○	○	○
渋谷区	9358	医療法人財団明理会IMSM-Lifeクリニック渋谷	03-3770-3100	桜丘町23-21渋谷区文化総合センター大和田10F	○	○	○	○	○	×	○	○	○	○	○
渋谷区	9362	医療法人社団東京桜十字恵比寿桜十字クリニック渋谷(旧:桜十字渋谷パーククリニック)	03-6854-1515	宇田川町3-7ヒューリック渋谷公園通りビル4F	○	×	○	○	○	○	○	○	○	○	○
中野区	0561	東京医療生活協同組合 新渡戸記念中野総合病院	03-3382-1231	中央4-59-16	○	○	○	○	○	○	○	○	○	○	○
中野区	0563	医療法人社団徳静会 横島病院	03-3389-2531	新井1-38-6	×	○	○	○	○	○	○	○	○	×	○
中野区	6408	社会医療法人社団健友会中野共立病院附属健診センター	03-3386-9106	中野5-45-4	○	○	○	○	○	○	○	○	○	○	○
中野区	8742	医療法人財団健真会総合東京病院	03-3387-5462	江古田3-15-2	○	○	○	○	○	○	○	○	○	○	○
杉並区	0566	城西病院 健診センター	03-3390-6910	上荻2-42-11城西病院6F	○	○	○	○	○	○	○	○	○	○	○
杉並区	0567	一般財団法人日本健診財団診療所杉並健診プラザ	03-4586-5555	高井戸東2-3-14	○	○	○	○	○	○	○	○	○	○	○
杉並区	2874	医療法人財団アドベンチスト会 東京衛生アドベンチスト病院	0570-02-8079	天沼3-17-3	○	○	○	○	○	○	×	○	○	○	○

## 健診機関リスト

○…実施可能  
×…実施不可 ※…実施可能  
(条件付)



オプション検査										
子宮細胞診	マンモ	乳房エコー	胃腸X線	ペプシンノゲン	A/B/C検査	腹部エコー	PSA	骨密度	B型肝炎	C型肝炎

### 東京都

※予約の際は必ず「代行機関は(株)イーウェルです」とお伝えください。  
※健診機関へご予約後、(株)イーウェルへ受診券発行依頼を行ってください。

市区町村	健診機関CD	健診機関名称	電話番号	住所	子宮細胞診	マンモ	乳房エコー	胃腸X線	ペプシンノゲン	A/B/C検査	腹部エコー	PSA	骨密度	B型肝炎	C型肝炎
豊島区	0502	医療法人社団久福会関野病院	03-3986-5571	池袋3-28-3	○	×	○	○	○	○	○	○	○	○	○
豊島区	0503	平塚胃腸クリニック	03-3984-4316	西池袋3-28-1 藤久ビル西2号館	○	○	○	○	○	○	○	○	○	○	○
豊島区	0572	医療法人社団景星会大塚北口眼科・健康管理クリニック	03-3940-5689	北大塚2-6-12 青木ビル3F	○	○	○	○	○	○	○	○	○	○	○
豊島区	0573	医療法人社団明芳会IMS Me-Lifeクリニック池袋(旧:池袋ロイヤルクリニック)	03-3989-1112	東池袋1-21-11 オーク池袋ビル8F・9F・10F	○	○	○	○	○	×	○	○	○	○	○
豊島区	5583	社会医療法人社団大成会長汐病院	03-5924-6150	池袋1-5-8	○	○	○	○	○	○	○	○	○	○	○
豊島区	5584	オリエンタルクリニック	03-3988-1292	西池袋1-29-5山の手ビル3F	○	×	○	○	○	○	○	○	○	○	○
豊島区	5585	医療法人社団 絆 アーバンハイツクリニック	03-3946-6721	巣鴨1-16-2アーバンハイツ 巣鴨B	○	×	○	○	○	○	○	○	○	○	○
豊島区	6761	医療法人社団日心会 総合病院一心病院	03-3918-1358	北大塚1-18-7	○	○	○	○	○	×	○	○	×	○	○
豊島区	6915	医療法人社団生全会池袋病院	03-3971-2836	東池袋3-5-4	×	×	×	×	×	×	×	×	×	×	×
豊島区	8643	総合健診センターヘルチェック池袋センター	0570-012-489	東池袋1-25-8タカセビル1F・2F	○	○	○	○	○	○	○	○	○	○	○
豊島区	9476	医療法人社団東京桜十字池袋桜十字クリニック	03-6854-1515	東池袋1-13-6ロクマルゲート池袋7F	○	○	○	○	○	○	○	○	○	○	○
北区	0463	医療法人社団埴原会 赤羽病院 健康管理センター	03-3901-4941	赤羽2-2-1	○	○	○	○	○	○	○	○	○	○	○
北区	5589	医療法人社団中央白報会 白報会王子病院	03-3912-6611	王子2-14-13	○	○	○	○	○	○	○	○	○	○	○
北区	6236	医療法人財団逸生会 大橋病院	03-3907-1222	桐ヶ丘1-22-1	○	○	○	○	○	○	○	○	○	○	○
北区	6960	東京ほくと医療生活協同組合 王子生協病院	03-3912-5181	豊島3-4-15	×	○	○	○	○	○	○	○	○	○	○
北区	8364	医療法人社団慈光会八木病院	03-5902-5400	東十条4-14-8外来棟3F八木病院	○	○	×	○	○	○	○	○	○	○	○
北区	9170	医療法人社団景星会赤羽赤羽東口病院	03-3902-2622	赤羽1-38-5	○	○	○	○	○	○	○	○	○	○	○
荒川区	8596	みかわしまタワークリニック	03-3806-2711	東日暮里6-1-1アトラスプラザタワー三河島2F	○	○	○	○	○	○	○	○	○	○	○
荒川区	9057	医療法人社団俊和会日暮里健診プラザ	0570-051-700	西日暮里2-20-1ステーションポルトタワー4F	○	○	×	○	○	○	○	○	○	○	○
板橋区	0508	医療法人財団同潤会 富士見病院	03-3962-2431	大和町14-16	○	○	○	○	○	○	○	○	○	○	○
板橋区	0511	医療法人社団慈誠会 人間ドック会館クリニック	03-3937-6256	常盤台4-35-10	○	○	○	○	○	○	○	○	○	○	○
板橋区	6554	医療法人財団健康文化会小豆沢病院	03-3968-7041	小豆沢1-6-8	×	×	×	○	○	○	○	○	○	○	○
板橋区	7176	医療法人社団明芳会IMSMe-Lifeクリニック板橋(旧:イムス板橋健診クリニック)	03-3967-1515	小豆沢2-23-15	○	○	○	○	○	×	○	○	○	○	○
板橋区	7438	板橋区医師会病院	03-3975-1081	高島平3-12-6	○	○	○	○	○	○	○	○	○	○	○
練馬区	0512	医療法人社団浩生会スズキ病院健診センター	03-3557-3003	栄町7-1	○	○	○	○	○	○	×	○	○	○	○
練馬区	8071	医療法人社団はなぶさ会島村記念病院健診センター	03-3920-9788	関町北2-4-2	○	○	○	○	○	○	○	○	○	○	○
足立区	0465	医療法人社団尚視会東京千住・尚視会クリニック健診プラザ	03-5284-8149	千住3-72白亜ビル4F	○	○	○	○	○	○	○	○	○	○	○
足立区	2916	医療法人社団心和会足立共済病院	03-3881-6116	柳原1-36-8	×	×	×	×	○	○	○	○	○	※	※
足立区	2925	社会医療法人社団慈生会健診センター等潤	03-3850-7221	一ツ家4-2-11	○	○	○	○	○	×	○	○	○	○	○
足立区	5596	医療法人社団俊秀会 エヌ・ケイ・クリニック	03-3620-2034	綾瀬3-2-8シティプレイスアヤセ3F	○	○	○	○	○	○	○	○	○	○	※
足立区	7960	医療法人社団寿英会内田病院	03-3888-7321	千住2-39	×	×	×	○	○	○	○	○	○	○	○
足立区	8267	医療法人社団大坪会東和病院	03-5697-6461	東和4-7-10	×	×	×	×	×	×	×	×	×	×	×
足立区	9128	医療法人社団泰仁会北川クリニック	03-3881-0364	千住河原町22-6	×	×	×	×	×	×	×	×	×	×	×
葛飾区	0467	医療法人財団謙仁会 亀有病院	03-3601-0187	亀有3-36-3	×	○	○	○	○	○	○	○	○	○	○
江戸川区	2890	医療法人財団綜友会第二臨海クリニック	03-5658-3558	西葛西7-28-8トラック会館4F	○	○	○	○	○	×	○	○	○	○	○
江戸川区	9439	医療法人社団幸訪会こいわファミリー内科	03-6657-9385	南小岩7-24-20FIRISTA 15F	×	×	×	×	×	×	×	×	×	×	×
八王子市	0597	仁和会 総合病院 健診センター	042-644-3721	明神町4-8-1	○	○	○	○	×	×	×	×	×	×	×
八王子市	0598	医療法人社団国立あおやぎ会 八王子健康管理センター	042-648-1621	明神町4-30-2	○	○	○	○	×	○	○	○	○	○	○
八王子市	1763	医療法人社団厚誠会 孫田クリニック	042-627-1175	旭町6-6ピオスビル5F	○	○	○	○	×	○	○	○	○	○	○
八王子市	1765	医療法人社団玉栄会 東京天使病院健康管理センター	042-651-5671	上巻分町50-1	×	×	×	○	×	○	×	○	×	×	×

16 ・記載内容は2024年2月時点の情報となります。今後、健診機関により掲載されている内容が変更となる場合があります。  
・最新の健診機関情報はパソコン・スマートフォン(URL:https://www.kenpos.jp/)でご確認いただけます。  
・受診可否やその他受診に関する内容で不明な点はご予約の際に直接健診機関にお問合せください。

## 健診機関リスト

○…実施可能  
×…実施不可 ※…実施可能  
(条件付)



オプション検査										
子宮細胞診	マンモ	乳房エコー	胃腸X線	ペプシンノゲン	A/B/C検査	腹部エコー	PSA	骨密度	B型肝炎	C型肝炎

### 東京都

※予約の際は必ず「代行機関は(株)イーウェルです」とお伝えください。  
※健診機関へご予約後、(株)イーウェルへ受診券発行依頼を行ってください。

市区町村	健診機関CD	健診機関名称	電話番号	住所	子宮細胞診	マンモ	乳房エコー	胃腸X線	ペプシンノゲン	A/B/C検査	腹部エコー	PSA	骨密度	B型肝炎	C型肝炎
八王子市	6301	医療法人社団めぐみ会南大沢メディカルプラザ健診室	042-670-3055	南大沢2-25フォレストモール南大沢3F	○	○	○	×	○	○	○	○	○	○	○
八王子市	6797	医療法人社団せいこう会 エヌ・エスクリニック	042-648-5880	明神町2-26-9Mビル4F	○	○	○	○	○	○	○	○	○	○	○
八王子市	7040	メディカルインスペクションセンター(八王子健診センター)	042-644-6060	石川町2975-22	×	×	×	×	×	×	×	×	×	×	×
八王子市	8094	医療法人社団永生会南多摩病院	042-663-0519	散田町3-10-1	○	○	○	○	○	×	○	○	○	○	○
立川市	0589	医療法人社団進興会 立川北口健診館	042-521-1212	曙町2-37-7コアシティ立川ビル6・9F	○	○	○	○	×	○	○	○	○	○	○
立川市	0591	立川中央病院附属健康クリニック	0570-032-220	柴崎町3-14-2BOSEN	○	○	○	○	○	○	○	○	○	○	○
立川市	1757	多摩健康管理センター	042-528-2011	錦町3-7-10	○	○	○	○	○	○	○	○	○	○	○
立川市	1957	社会医療法人社団健生会 立川相互ふれあいクリニック	042-524-7365	錦町1-23-4-5F	○	○	○	○	○	○	○	○	○	○	○
立川市	5607	医療法人社団正裕会 リボンレディースクリニック	042-548-3715	曙町2-10-1ふどうやビル4F	○	○	×	○	○	×	×	○	○	○	○
立川市	5608	JA東京健康管理センター	042-528-1380	柴崎町3-6-10	×	×	×	×	×	×	×	×	×	×	×
立川市	8024	医療法人社団高友会 立川メディカルクリニック	042-525-7990	高松町2-1-27立川メディカルビル4F	○	○	○	×	○	×	○	×	○	○	○
武蔵野市	0516	医療法人社団正友会松井健診クリニック吉祥寺プレイス	0120-037-388	吉祥寺東町1-19-23	○	○	○	○	○	○	○	○	○	○	○
武蔵野市	0517	医療法人社団榊原厚生会 吉祥寺榊原クリニック	0422-48-6311	吉祥寺南町1-8-6カサカサ吉祥寺3F	×	○	×	×	×	×	○	○	○	○	○
武蔵野市	0518	医療法人社団陽和会にしぼ診療所	0422-50-2825	緑町2-1-40	○	○	○	○	○	○	○	○	○	○	○
武蔵野市	0519	一般財団法人天誠会武蔵境病院	0422-51-0301	境1-18-6	×	×	×	○	○	○	○	○	○	○	○
武蔵野市	7994	公益財団法人武蔵野健康づくり事業団付属診療所	0422-51-2828	吉祥寺北町4-8-10武蔵野市立保健センター2F	×	×	×	×	×	×	×	×	×	○	○
三鷹市	0575	医療法人財団慈生会 野村病院予防医学センター	0422-47-8811	下連雀8-3-6	○	○	○	○	×	○	○	○	○	○	○
三鷹市	6799	医療法人社団撫子 高松メディカルクリニック	0422-70-1037	下連雀4-16-12三鷹第一ビル2F	○	○	○	○	○	○	○	○	○	○	○
青梅市	0609	医療法人社団 新町クリニック	0428-31-5312	新町3-53-5	○	○	○	○	○	○	○	○	○	○	○
府中市	1749	医療法人社団恵仁会 府中恵仁会病院	042-365-1238	住吉町5-21-1トータルヘルステーション	○	○	○	○	○	○	○	○	○	○	○
府中市	9423	医療法人一翠会一翠会東京府中健診クリニック	042-363-5515	宮町1-40KDX府中ビル4F	○	○	○	○	○	○	○	○	○	○	○
府中市	9452	医療法人社団松堂会北府中クリニック	042-505-7837	西原町1-14-2イエローハット府中西原店3F	○	○	○	○	×	○	○	○	○	○	○
昭島市	0606	医療法人社団野村会昭和の杜病院	042-500-2611	宮沢町522-2	×	×	×	×	×	○	○	○	○	○	○
昭島市	5614	医療法人徳洲会 東京西徳洲会病院	042-500-6622	松原町3-1-1	○	○	○	○	○	○	○	○	○	○	○
調布市	0579	医療法人社団東山会 調布東山病院	042-481-5515	小島町2-32-17	○	○	○	○	○	○	○	○	○	○	○
調布市	1746	医療法人社団桐光会 調布病院	042-484-2626	下石原3-45-1	○	×	○	○	○	○	○	○	○	○	○
町田市	0601	医療法人社団多摩医療会 原町田診療所	042-710-1100	原町田4-17-11	○	×	○	○	○	○	○	○	○	○	○
町田市	1766	医療法人社団三友会あけぼの病院健診部	042-728-4010	中町1-23-3	○	○	○	○	○	○	○	○	○	○	○
町田市	1767	医療法人社団三医会 鶴川記念病院	044-987-9716	三輪町1059-1	○	○	○	○	○	×	○	○	○	○	○
小金井市	2939	医療法人社団寛和会 武蔵小金井クリニック総合健診センター	042-384-0182	本町5-19-33	○	○	×	○	○	○	○	○	○	○	○
小金井市	6523	医療法人社団鶴亀会 小金井つるかめクリニック	042-386-3737	本町6-14-28ブラウドタワー武蔵小金井3F	○	○	×	○	×	○	○	○	○	○	○
小金井市	9471	医療法人社団公憚会小金													

## 健診機関リスト

○…実施可能  
×…実施不可  
※…実施可能  
(条件付)



オプション検査										
子宮細胞診	マンモ	乳房エコー	胃腸X線	ペプシノゲン	A/B検査	腹部エコー	PSA	骨密度	B型肝炎	C型肝炎

### 東京都

※予約の際は必ず「代行機関は(株)イーウェルです」とお伝えください。  
※健診機関へご予約後、(株)イーウェルへ受診券発行依頼を行ってください。

市区町村	健診機関CD	健診機関名称	電話番号	住所	子宮細胞診	マンモ	乳房エコー	胃腸X線	ペプシノゲン	A/B検査	腹部エコー	PSA	骨密度	B型肝炎	C型肝炎
清瀬市	1775	公益財団法人結核予防会複十字病院	042-491-4712	松山3-1-24	○	○	○	○	○	×	○	○	○	○	○
東久留米市	6451	医療法人社団順朋会おさき内科循環器科クリニック	042-477-0555	幸町4-2-1ストリーム90 2F	×	×	○	×	○	○	○	○	○	○	○
武蔵村山市	6965	社会医療法人財団大和会 武蔵村山病院	042-566-3172	榎1-1-5	○	○	○	○	○	○	○	○	○	×	○
多摩市	1777	医療法人社団珠光会聖ヶ丘病院	0120-034-211	連光寺2-69-6	○	○	○	○	○	○	○	○	○	○	○
多摩市	6235	医療法人社団めぐみ会田村クリニック2 健診室	042-311-5310	落合1-35ライオンズプラザ多摩センター3F	○	○	○	○	×	○	○	○	○	○	○
あきる野市	1770	医療法人財団暁あきる台病院	042-559-5449	秋川6-5-1	○	○	○	×	○	○	○	○	○	※	※
西東京市	0586	医療法人社団時正会 佐々総合病院 健診センター	042-461-8383	田無町4-24-15	○	○	○	×	×	○	○	○	○	×	×
西東京市	8570	医療法人徳洲会 武蔵野徳洲会病院	042-465-0769	向台町3-5-48	○	○	○	○	○	○	○	○	○	○	○
診察日のみ	0592	医療法人社団崎陽会 日の出ヶ丘病院	042-588-8666	大久野310	○	○	○	○	○	○	○	○	○	○	○

### 神奈川県

横浜市鶴見区	0650	医療法人社団育成社佐々木病院	045-581-3123	下末吉1-13-8	×	○	○	○	×	○	○	○	○	×	×
横浜市鶴見区	6628	横浜石心会病院	045-581-6791	豊岡町21-1	○	○	×	○	×	○	○	○	○	○	○
横浜市神奈川区	0635	総合健診センターヘルチェック横浜東口センター	0570-012-489	金港町6-20 善仁会金港町ビル	○	○	○	○	○	○	○	○	○	○	○
横浜市神奈川区	1625	医療法人社団健松会新赤坂クリニック横浜	03-5770-1250	鶴屋町3-32-13第2安田ビル9F	○	○	○	○	○	×	○	○	○	×	○
横浜市神奈川区	7622	医療法人財団俊陽会古川病院	045-441-3598	子安通2-286	○	○	○	○	○	○	○	○	○	○	○
横浜市西区	0630	総合健診センターヘルチェック横浜西口センター	0570-012-489	北幸1-11-15横浜STビル3F	○	○	○	○	○	○	○	○	○	○	○
横浜市西区	0631	横浜東口クリニック	045-453-3366	高島2-19-12スカイビル17F	○	○	○	○	○	○	○	○	○	○	○
横浜市西区	0632	医療法人財団コンフォートコンフォート横浜健診センター	045-313-8080	平沼2-8-25	○	○	○	○	○	○	○	○	○	○	○
横浜市西区	0666	一般財団法人船員保険会 横浜リーフみなとみらい健診クリニック	045-651-1572	みなとみらい4-6-5リーフみなとみらい11F	○	○	○	○	○	×	○	○	○	○	○
横浜市西区	2646	横浜エムエムクリニック	045-225-0953	みなとみらい3-3-1三菱重工横浜ビル3F	○	○	○	○	○	○	○	○	○	○	○
横浜市西区	2767	総合健診センターヘルチェックレディース横浜	0570-012-489	北幸1-4-1横浜天理ビル23F	○	○	○	○	○	○	○	○	○	×	○
横浜市西区	2947	総合健診センターヘルチェックファーストプレイス横浜	0570-012-489	高島2-7-1ファーストプレイス横浜6F	○	○	○	○	○	○	○	○	○	○	○
横浜市西区	8032	医療法人社団ランドマーク医院 クイーンズクリニック	045-682-4123	みなとみらい2-3-5クイーンズタワーC棟4F	×	×	○	○	×	○	○	○	○	○	○
横浜市西区	9351	医療法人社団善仁会総合健診センターヘルチェック横濱ゲートタワー	0570-012-489	高島1-2-5横濱ゲートタワー4F	○	○	○	○	○	○	○	○	○	○	○
横浜市西区	9395	医療法人社団MYメディカル MYメディカルクリニック横浜みなとみらい	03-6712-7487	みなとみらい3-6-1みなとみらいセンタービル11F	○	○	○	○	○	○	○	○	○	○	○
横浜市中区	2657	独立行政法人地域医療機能推進機構横浜中央病院	045-681-9540	山下町268	○	○	×	×	×	×	○	○	○	○	○
横浜市中区	5627	医療法人回生会 ふれあい横浜ホスピタル 健康管理センター	045-662-2489	万代町2-3-3	○	○	×	○	○	○	○	○	○	○	○
横浜市中区	5629	公益財団法人神奈川県予防医学協会	045-641-8503	日本大通58日本大通ビル	○	○	○	○	○	○	○	○	○	○	○
横浜市中区	8996	医療法人社団優和会湘南健診クリニックコソットさくら館	0120-954-223	桜木町1-1-7ビューリックみなとみらい13F	○	○	○	○	○	○	○	○	○	○	※
横浜南支庁	0665	一般財団法人神奈川県労働衛生福祉協会(健診)	046-262-8155	天王町2-44-9	○	○	○	○	○	○	○	○	○	○	○
横浜南支庁	0669	独立行政法人地域医療機能推進機構横浜保土ヶ谷中央病院	045-331-1251	釜台町43-1	○	○	×	○	×	○	○	○	○	○	○
横浜市磯子区	1796	医療法人光陽会 磯子中央病院	045-752-6760	磯子2-20-45	○	○	○	○	×	○	○	○	○	○	○
横浜市金沢区	0658	京浜健診クリニック	045-782-3222	柳町3-9	○	○	○	○	○	○	○	○	○	○	○
横浜市金沢区	1797	医療法人社団協友会横浜なみぎりハビリテーション病院	045-788-0031	並木2-8-1	×	×	×	○	○	○	○	○	○	○	○
横浜市港北区	7289	横浜労災病院	045-474-8533	小机町3211	○	○	○	×	×	×	×	○	○	※	※
横浜市港北区	7451	医療法人健水会横浜日吉健診センターMEDOC	045-565-0752	日吉2-9-3	○	○	○	○	○	○	○	○	○	○	○
横浜市港北区	8341	医療法人社団TCJトラベルクリニック新横浜	045-470-1011	新横浜2-13-6第1-Kビル3F	×	×	×	○	○	○	○	○	○	○	○
横浜市港北区	8802	社会医療法人社団三思会新横浜メディカルサテライト	045-471-3855	新横浜2-5-11金子第一ビル4F	○	○	○	○	○	○	○	○	○	○	○
横浜市戸塚区	2658	医療法人横浜博萌会 西横浜国際総合病院	045-861-8430	汲沢町56	○	○	○	○	○	○	○	○	○	○	○
横浜市戸塚区	2960	医療法人横浜未来ヘルスケアシステム戸塚共立メディカルサテライト健診センター	0120-733-153	戸塚町3970-5	○	○	○	○	○	○	○	○	○	○	○

18 記載内容は2024年2月時点の情報となります。今後、健診機関により掲載されている内容が変更となる場合があります。  
最新の健診機関情報はパソコン・スマートフォン(URL:https://www.kenpos.jp/)でご確認いただけます。  
受診可否やその他受診に関する内容でご不明な点はご予約の際に直接健診機関にお問合せください。

## 健診機関リスト

○…実施可能  
×…実施不可  
※…実施可能  
(条件付)



オプション検査										
子宮細胞診	マンモ	乳房エコー	胃腸X線	ペプシノゲン	A/B検査	腹部エコー	PSA	骨密度	B型肝炎	C型肝炎

### 神奈川県

※予約の際は必ず「代行機関は(株)イーウェルです」とお伝えください。  
※健診機関へご予約後、(株)イーウェルへ受診券発行依頼を行ってください。

市区町村	健診機関CD	健診機関名称	電話番号	住所	子宮細胞診	マンモ	乳房エコー	胃腸X線	ペプシノゲン	A/B検査	腹部エコー	PSA	骨密度	B型肝炎	C型肝炎
横浜市港南区	0655	医療法人健生会 朝倉病院	045-824-0202	下永谷5-81-12	×	×	○	×	×	○	○	○	○	×	×
横浜市港南区	5635	上大岡総合健診センター	045-845-5543	上大岡西1-13-18	○	○	○	○	×	○	○	○	○	○	○
横浜市港南区	6967	医療法人社団成澤会 清水橋クリニック	045-847-5533	日野中央1-19-4	○	○	○	○	○	○	○	○	○	×	○
横浜市旭区	2649	医療法人順正会 横浜鶴ヶ峰病院	045-370-5270	川島町1764	○	○	○	○	○	○	○	○	○	○	○
横浜市旭区	6453	医療法人順正会横浜鶴ヶ峰病院付属予防医療クリニック	045-370-5270	鶴ヶ峰2-82-1ココロット鶴ヶ峰5F	○	○	○	○	○	○	○	○	○	○	○
横浜市緑区	0639	三喜会 横浜新緑総合病院	045-984-3003	十日市場町1726-7	○	○	○	○	○	○	○	○	○	○	○
横浜市瀬谷区	6250	一般社団法人日本健康倶楽部 横浜支部診療所	045-442-6321	瀬谷4-5-31シルバープラザビル2F	○	○	○	○	○	○	○	○	○	○	○
横浜市泉区	9451	安藤医院	045-392-3136	和泉町6214-1相鉄いずみ野駅北口ビル2F	×	×	×	×	×	○	○	×	×	×	×
横浜市青葉区	2908	医療法人社団明芳会 江田記念病院	045-912-1611	あざみ野南1-1	×	×	○	○	○	○	○	○	○	○	○
横浜市青葉区	9398	医療法人社団たけのこ会たけのこメディカルパーク	0120-55-3387	青葉台2-8-20バルテ青葉台2F	○	○	○	○	○	○	○	○	○	○	○
川崎市川崎区	0617	社会医療法人財団石心会 川崎健診クリニック	044-511-6116	駅前本町10-5クリエ川崎8F	○	○	○	○	○	○	○	○	○	○	○
川崎市川崎区	7542	医療法人社団葵会AOI国際病院健康管理センター	044-277-5762	田町2-9-1	○	○	○	○	○	○	○	○	○	○	○
川崎市川崎区	9195	総合健診センターヘルチェック川崎センター	0570-012-489	日進町1-11川崎ルフォン8F	○	○	○	○	○	○	○	○	○	○	○
川崎市幸区	6374	社会医療法人財団石心会川崎幸クリニック	044-541-5210	南幸町1-27-1	○	○	○	○	○	○	○	○	○	×	○
川崎市中区	2950	医療法人仁生会久保田クリニック	044-431-1238	木月祇園町15-1	×	×	×	○	○	○	○	○	○	×	○
川崎市中区	9412	はる内視鏡クリニック	044-752-0011	上新城2-11-25セーズイシイ5 3F	○	○	○	○	○	○	○	○	○	×	○
川崎市高津区	0624	医療法人彩新会 KSP溝の口健康管理センター	03-3713-5800	坂戸3-2-1KSP西5F	○	×	○	○	○	○	○	○	○	○	○
川崎市高津区	1786	一般財団法人 京浜保健衛生協会	044-330-4565	上作延3-8-14	○	○	○	○	○	○	○	○	○	○	○
川崎市高津区	5639	医療法人社団亮正会 高津中央クリニック	044-822-1278	溝口1-16-3	○	○	○	×	○	○	○	○	○	○	○
川崎市高津区	6303	医療法人社団慧愛会 優ウィメンズクリニック	044-850-8341	溝口3-7-1フロントビル4F	○	○	×	○	○	○	×	○	○	○	○
川崎市多摩区	2954	大倉消化器科 外科クリニック	044-969-7017	菅仙谷4-1-5よみうりランドクリニックモール2F	×	○	○	○	○	○	○	○	○	○	○
川崎市多摩区	9292	医療法人社団豊栄会稲田堤メディカルクリニック	044-712-3030	菅2-15-5	○	×	○	○	×	○	○	○	○	○	○
川崎市宮前区	8412	医療法人社団さくら会 鷺沼透光診療所	044-860-5100	小台1-20-1アン・ビジネスパーク6F	×	×	○	○	○	○	○	○	○	○	○
川崎市麻生区	1788	医療法人社団晃進会 川崎みどりの病院	044-969-0454	王禅寺1142	○	○	○	○	○	○	○	○	○	○	○
川崎市麻生区	2027	医療法人社団黎明会 新百合健康管理センター	044-959-3121	上麻生1-20-1小田急アコルテ新百合ヶ丘5・6F	○	○	○	○	○	○	○	○	○	○	○
川崎市麻生区	2871	新百合ヶ丘龍クリニック	044-955-7231	古沢7	×	×	○	×	○	○	○	○	○	○	○
川崎市麻生区	7267	医療法人社団神緑会いしだクリニック	044-959-5944	百合丘2-7-1	×	×	×	○	○	○	○	○	○	○	○
川崎市麻生区	7400	医療法人社団三成会 新百合ヶ丘総合病院	0120-700-098	古沢都古255	○	○	○	○	○	○	○	○	○	○	○
相模原市緑区	1794	JA健康管理センターさがみはら	046-229-3731	橋本6-1-14ザ・ハジモトタワー4F	○	○	○	×	×	○	○	○	○	○	○
相模原市緑区	5646	相模原赤十字病院	042-784-2429	中野256	○	○	○	×	×	○	○	×	○	※	※
相模原市中央区	0649	医療法人社団哺育会 さがみりハビリテーション病院	042-773-3212	下九沢54-2	×	×	×	○	○	○	○	○	○	○	○
相模原市中央区	5651	医療法人社団諒和会 松崎医院	042-754-6349	光が											

## ■健診機関リスト

○…実施可能  
×…実施不可

※…実施可能  
(条件付)



オプション検査										
子 宮 細 胞 診	マ ン モ	乳 房 エ コ ー	胃 部 X 線	ヘ リ コ プ タ ス 検 査	A B C 検 査	腹 部 エ コ ー	P S A	骨 密 度	B 型 肝 炎	C 型 肝 炎

### 神奈川県

※予約の際は必ず「代行機関は(株)イーウェルです」とお伝えください。  
※健診機関へご予約後、(株)イーウェルへ受診券発行依頼を行ってください。

市区町村	健診機関CD	健診機関名称	電話番号	住所	子 宮 細 胞 診	マ ン モ	乳 房 エ コ ー	胃 部 X 線	ヘ リ コ プ タ ス 検 査	A B C 検 査	腹 部 エ コ ー	P S A	骨 密 度	B 型 肝 炎	C 型 肝 炎
鎌倉市	0681	社会医療法人財団互恵会大船中央病院健康管理センター	0467-47-7761	大船6-2-24	○	○	○	○	○	○	○	○	○	○	○
鎌倉市	2734	医療法人湘和会湘南記念病院	0467-32-3456	富田2-2-60	○	○	○	○	○	○	○	○	○	○	○
鎌倉市	2887	鎌倉ヒコ病院	0467-24-7171	材木座1-7-22	○	○	○	○	○	○	○	○	○	○	○
藤沢市	0689	医療法人社団藤順会藤沢総合健診センター	0466-23-3211	鎌沼橋1-17-11	○	○	○	○	○	○	○	○	○	○	○
藤沢市	0694	医療法人徳洲会湘南藤沢徳洲会病院	0466-35-1360	辻堂神台1-5-1	○	○	○	○	○	○	○	○	○	○	○
藤沢市	2669	医療法人長谷川会 湘南ホスピタル	0466-33-5111	辻堂3-10-2	○	○	○	○	○	○	○	○	○	○	○
藤沢市	2670	一般財団法人同友会ライフメディカル健診プラザ	0570-099-200	下土棚467-10M・S・Cメディカルビル	○	○	○	○	○	○	○	○	○	○	○
藤沢市	2671	湘南第一病院	0466-44-7111	湘南台1-19-7	○	○	○	○	○	○	○	○	○	○	○
藤沢市	2672	公益財団法人藤沢市保健医療財団 藤沢市保健医療センター	0466-88-7305	大庭5527-1	○	○	○	○	○	○	○	○	○	○	○
藤沢市	6803	特定医療法人グループ・ブラクティス研究会 御所見総合クリニック	0466-49-2882	郷郷188	○	○	○	○	○	○	○	○	○	○	○
茅ヶ崎市	0692	医療法人社団康心会 湘南健康管理クリニック	0467-86-6570	茅ヶ崎2-2-3	○	○	○	○	○	○	○	○	○	○	○
逗子市	9102	公益財団法人逗葉地域医療センター	046-873-7752	池子字機敷戸1892-6	○	○	○	○	○	○	○	○	○	○	○
三浦市	7446	三浦市立病院	046-882-2111	岬陽町4-33	○	○	○	○	○	○	○	○	○	○	○
秦野市	2589	医療法人杏林会 八木病院	0463-75-8222	本町1-3-1	○	○	○	○	○	○	○	○	○	○	○
厚木市	0674	公益財団法人健康予防医学財団 ヘルスケアクリニック厚木	046-227-1131	旭町1-25-1本厚木ミハラス3F	○	○	○	○	○	○	○	○	○	○	○
厚木市	0675	医療法人仁厚会仁厚会病院	046-221-5979	中町3-8-11	○	○	○	○	○	○	○	○	○	○	○
厚木市	0676	社会医療法人社団三思会 東名厚木メディカルサテライトクリニック	046-229-1937	船子224	○	○	○	○	○	○	○	○	○	○	○
厚木市	1801	鉄蕉会亀田森の里病院	046-247-2121	森の里3-1-1	○	○	○	○	○	○	○	○	○	○	○
厚木市	2662	JA健康管理センターあつぎ	046-229-3731	酒井3132	○	○	○	○	○	○	○	○	○	○	○
大和市	1800	医療法人徳洲会大和徳洲会病院	046-262-6400	中央4-4-12	○	○	○	○	○	○	○	○	○	○	○
大和市	5654	医療法人社団哺育会桜ヶ丘中央病院	046-259-5446	福田1-7-1	○	○	○	○	○	○	○	○	○	○	○
大和市	8210	医療法人新都市医療研究会「君津」会南大和病院	046-269-2411	下和田1331-2	○	○	○	○	○	○	○	○	○	○	○
海老名市	2586	カラダテラス海老名	046-292-1311	めぐみ町3-1VINA GRADENS PERCH 7F	○	○	○	○	○	○	○	○	○	○	○
海老名市	9297	医療法人博清会つげの木海老名健診センター	046-259-8700	中央1-19-33海老名クリニックガーデン3F	○	○	○	○	○	○	○	○	○	○	○
座間市	0642	医療法人興生会相模台健診クリニック	046-256-9235	相模が丘6-27-43	○	○	○	○	○	○	○	○	○	○	○
綾瀬市	9039	医療法人愛幸会原クリニック	0467-79-8348	寺尾釜田1-1-8	○	○	○	○	○	○	○	○	○	○	○
高座郡寒川町	0693	寒川病院総合健診センター	0467-75-6751	宮山193	○	○	○	○	○	○	○	○	○	○	○

### 新潟県

新潟市東区	5659	新潟臨港病院 健診センター	025-368-7040	桃山町1-114-3	○	○	○	○	○	○	○	○	○	○	○
新潟市中央区	0721	新潟健診プラザ	025-245-1177	紫竹山2-6-10	○	○	○	○	○	○	○	○	○	○	○
新潟市中央区	0722	一般社団法人新潟県健康管理協会	025-245-4455	新光町11-1	○	○	○	○	○	○	○	○	○	○	○
新潟市中央区	0723	医療法人新成医会総合リハビリテーションセンターみどり病院	025-244-0080	神道寺2-5-1	○	○	○	○	○	○	○	○	○	○	○
新潟市中央区	0728	医療法人恒仁会 新潟南病院	025-284-2511	鳥屋野2007-6	○	○	○	○	○	○	○	○	○	○	○
新潟市中央区	1905	公益財団法人新潟県保健衛生センター成人病検診センター	025-267-6328	川岸町2-11-11	○	○	○	○	○	○	○	○	○	○	○
新潟市中央区	2835	新潟県労働衛生医学協会本部集団検診センター	025-370-1961	川岸町1-39-5	○	○	○	○	○	○	○	○	○	○	○
新潟市中央区	2841	新潟県労働衛生医学協会プラーカ健康増進センター	025-370-1961	天神1-1プラーカ3-5F	○	○	○	○	○	○	○	○	○	○	○
新潟市中央区	8987	社会医療法人新潟臨港保健会新潟万代病院	025-244-4700	八千代2-2-8	○	○	○	○	○	○	○	○	○	○	○
新潟市秋葉区	2840	新潟県労働衛生医学協会新潟成人病検診センター	025-370-1961	程島2009	○	○	○	○	○	○	○	○	○	○	○
新潟市西区	1904	新潟県労働衛生医学協会新潟健診スクエア	025-378-1201	北場1185-3	○	○	○	○	○	○	○	○	○	○	○
新潟市西区	9372	西新潟健診プラザ	025-231-1122	小新南2-1-60	○	○	○	○	○	○	○	○	○	○	○

20 記載内容は2024年2月時点の情報となります。今後、健診機関により掲載されている内容が変更となる場合があります。  
最新の健診機関情報はパソコン・スマートフォン(URL:https://www.kenpos.jp/)でご確認いただけます。  
受診可否やその他受診に関する内容でご不明な点はご予約の際に直接健診機関にお問合せください。

## ■健診機関リスト

○…実施可能  
×…実施不可

※…実施可能  
(条件付)



オプション検査										
子 宮 細 胞 診	マ ン モ	乳 房 エ コ ー	胃 部 X 線	ヘ リ コ プ タ ス 検 査	A B C 検 査	腹 部 エ コ ー	P S A	骨 密 度	B 型 肝 炎	C 型 肝 炎

### 新潟県

※予約の際は必ず「代行機関は(株)イーウェルです」とお伝えください。  
※健診機関へご予約後、(株)イーウェルへ受診券発行依頼を行ってください。

市区町村	健診機関CD	健診機関名称	電話番号	住所	子 宮 細 胞 診	マ ン モ	乳 房 エ コ ー	胃 部 X 線	ヘ リ コ プ タ ス 検 査	A B C 検 査	腹 部 エ コ ー	P S A	骨 密 度	B 型 肝 炎	C 型 肝 炎
長岡市	0705	長岡中央総合病院	0258-35-3700	川崎町2041	○	○	○	○	○	○	○	○	○	○	○
長岡市	0708	崇徳会 長岡西病院	0258-27-8712	三ツ郷屋町371-1	○	○	○	○	○	○	○	○	○	○	○
長岡市	5662	一般財団法人新潟県けんこう財団 長岡健康管理センター	0258-28-3555	千秋2-229-1	○	○	○	○	○	○	○	○	○	○	○
三条市	2838	新潟県労働衛生医学協会三条検診センター	0256-78-8212	塚野目2-5-10	○	○	○	○	○	○	○	○	○	○	○
三条市	2846	新潟県労働衛生医学協会県央健診スクエア	0256-78-8212	上須頃4-1	○	○	○	○	○	○	○	○	○	○	○
柏崎市	2839	新潟県労働衛生医学協会柏崎検診センター	0257-22-5665	大久保1-3-7	○	○	○	○	○	○	○	○	○	○	○
新発田市	2924	一般財団法人下越総合健康開発センター	0254-24-1145	本町4-16-83	○	○	○	○	○	○	○	○	○	○	○
十日町市	2843	新潟県労働衛生医学協会十日町検診センター	025-752-6196	春日113	○	○	○	○	○	○	○	○	○	○	○
村上市	5669	医療法人徳洲会山北徳洲会病院	0254-60-5555	勝木1340-1	○	○	○	○	○	○	○	○	○	○	○
燕市	2837	新潟県労働衛生医学協会燕検診センター	0256-78-8212	東太田字杉名田6857産業安全衛生会館内	○	○	○	○	○	○	○	○	○	○	○
上越市	0714	一般社団法人 上越医師会 上越地域総合健康管理センター	025-521-0521	春日野1-2-33	○	○	○	○	○	○	○	○	○	○	○
上越市	5666	医療法人社団かなざわ内科クリニック	025-521-0808	春日野1-14-11雪ビル1F	○	○	○	○	○	○	○	○	○	○	○
佐渡市	2847	新潟県労働衛生医学協会佐渡検診センター	0259-55-3175	真野536	○	○	○	○	○	○	○	○	○	○	○
魚沼市	2842	新潟県労働衛生医学協会小出検診センター	025-752-6196	小出島1240-13	○	○	○	○	○	○	○	○	○	○	○
越前町	8547	公益社団法人地域医療振興協会湯沢町保健医療センター	025-785-5005	湯沢2877-1	○	○	○	○	○	○	○	○	○	○	○

### 富山県

富山市	0736	富山医療生活協同組合 富山診療所	076-420-0367	千石町2-2-6	○	○	○	○	○	○	○	○	○	○	○
富山市	0737	一般財団法人北陸予防医学協会	076-436-1244	西二俣277-3	○	○	○	○	○	○	○	○	○	○	○
富山市	0738	富山市医師会 健康管理センター	076-422-4811	経堂4-1-36	○	○	○	○	○	○	○	○	○	○	○
富山市	0740	富山県済生会富山病院	076-437-1133	橋本33-1	○	○	○	○	○	○	○	○	○	○	○
富山市	0750	医療法人財団博仁会 横田記念病院	076-425-2800	中野新町1-1-11	○	○	○	○	○	○	○	○	○	○	○
富山市	0751	公益財団法人友愛健康医学センター	076-466-5544	婦中町中名1554-17	○	○	○	○	○	○	○	○	○	○	○
富山市	0752	一般社団法人日本健康倶楽部北陸支部	076-461-3677	二口町4-3-1	○	○	○	○	○	○	○	○	○	○	○
富山市	0753	富山県健康増進センター	076-429-7578	蛸川373	○	○	○	○	○	○	○	○	○	○	○
富山市	7608	医療法人社団若葉会高重記念クリニック	076-420-6682	元町2-3-20	○	○	○	○	○	○	○	○	○	○	○
富山市	7613	医療法人社団藤聖会富山西総合病院	050-3172-4707	婦中町下櫛田1019	○	○	○	○	○	○	○	○	○	○	○
富山市	8669	富山市立富山市民病院	076-422-1112	今泉北部町2-1	○	○	○	○	○	○	○	○	○	○	○
富山市	9038	一般財団法人北陸予防医学協会とやま健診プラザ	076-471-5789	千代田町2-1	○	○	○	○	○	○	○	○	○	○	○
高岡市	0741	独立行政法人地域医療機能推進機構 高岡ふしぎ病院	0766-44-1250	伏木古府元町8-5	○	○	○	○	○	○	○	○	○	○	○
高岡市	2233	医療法人社団紫蘭会 サンシャインメドック	0766-63-3040	西藤平蔵313	○	○	○	○	○	○	○	○	○	○	○
高岡市	7439	一般財団法人北陸予防医学協会高岡総合健診センター	0766-24-3221</												





## 健診機関リスト

○…実施可能  
×…実施不可 ※…実施可能  
(条件付)



スマートフォン  
QRコード

### 愛知県

※予約の際は必ず「代行機関は(株)イーウェルです」とお伝えください。  
※健診機関へご予約後、(株)イーウェルへ受診券発行依頼を行ってください。

市区町村	健診機関CD	健診機関名称	電話番号	住所	子 宮 細 胞 診	マ ン モ	乳 房 エ コ ー	胃 部 X 線	ヘ リ コ プ タ ー 検 査	A B C 検 査	腹 部 エ コ ー	P S A	骨 密 度	B 型 肝 炎	C 型 肝 炎
名古屋市瑞穂区	6264	ブラザー記念病院 健診センター	052-824-2870	塩入町11-8	○	○	○	○	×	×	○	○	○	○	○
名古屋市熱田区	6302	医療法人中京クリニカル	052-671-8001	白鳥3-6-17	○	○	×	○	○	×	○	○	○	○	○
名古屋市熱田区	9453	医療法人聡彩会あつたモール総合クリニック	052-746-5588	六野1-2-11イオンモール熱田3F	○	○	○	○	○	○	○	○	○	○	○
名古屋市南区	0923	医療法人 名翔会 名古屋セントラルクリニック	052-821-0090	千種通7-16-1	○	○	○	○	○	○	×	○	○	○	○
名古屋市南区	0925	社会医療法人宏潤会だいでうクリニック	052-611-8680	白水町8	○	○	○	○	×	×	○	○	○	○	○
名古屋市南区	9397	みなみ内科・外科クリニック	052-691-5888	忠次1-1-6メディカルガーデン名古屋南2F	×	×	×	○	○	○	○	○	○	○	○
名古屋市守山区	6292	医療法人順秀会守山内科・守山健康管理センター	052-734-2200	新守山901	○	○	○	○	○	○	○	○	○	○	○
名古屋市緑区	9296	医療法人さくら会さくら医院	052-892-0200	鳴子町3-49-23ナルコス2F	○	○	○	○	○	○	○	○	○	○	○
名古屋市名東区	6818	医療法人桂名会 木村病院	052-781-1119	名東本通2-22-1	×	×	×	○	○	○	○	○	○	○	○
名古屋市名東区	8857	星のまちクリニック	052-709-3305	牧の原3-301	×	×	×	○	○	○	○	○	○	○	○
名古屋市名東区	9227	さとう乳腺内科・健診クリニック	052-702-1480	一社2-8オオター社ビル3F	○	○	○	○	○	○	○	○	○	○	○
豊橋市	2036	医療法人青雲会佐野医院	0532-52-3906	松葉町3-10	○	○	○	○	×	○	○	○	○	○	○
岡崎市	0909	岡崎市医師会 はるさき健診センター	0120-489-545	針崎町字春咲1-3	○	○	○	○	○	○	○	○	○	○	○
岡崎市	2083	医療法人十全会 三嶋内科病院	0564-81-0329	六供町3-8-2	○	○	○	○	○	○	○	○	○	○	○
岡崎市	2691	医療法人鉄友会 宇野病院 健診センター	0564-24-2217	中岡崎町1-10	○	○	○	○	○	○	○	○	○	○	○
一宮市	0950	社会医療法人杏鶴会 一宮西病院 メディカルサポートセンター	0586-48-0088	開明字平1B棟1F	○	○	○	○	×	○	○	○	○	○	○
一宮市	0951	大雄会第一病院	0586-26-2008	羽衣1-6-12	○	○	○	○	○	○	×	○	○	○	○
一宮市	2118	医療法人山下病院健診センター	0586-46-1520	中町1-3-5	○	○	○	○	×	○	○	○	○	○	○
一宮市	5747	医療法人医徳会 国井病院	0586-87-5505	木曾川町黒田三ノ通り32-1	×	○	○	○	○	○	○	○	○	○	○
一宮市	6898	医療法人尾張健友会 千秋病院	0586-77-0012	千秋町塩尻字山王1	×	○	○	×	×	○	○	○	○	○	○
一宮市	7505	医療法人いつき会いつきクリニック一宮	0586-47-7625	大和町毛受字辻畑47-1	×	×	×	○	×	○	○	○	○	○	○
瀬戸市	2079	青和会 中央病院	0561-82-1200	陶原町3-12	×	×	×	○	×	○	○	○	※	※	○
瀬戸市	5748	一般社団法人瀬戸健康管理センター	0561-82-6194	共栄通1-48	○	○	○	○	○	○	○	○	○	○	○
瀬戸市	5749	医療法人宏和会 あさい病院	0561-84-3111	矢形町178-1	×	○	×	○	○	○	○	○	○	○	○
瀬戸市	5750	井上病院 健康管理センター	0561-76-2300	川北町2-11	○	○	○	○	○	○	○	○	○	○	○
半田市	2097	医療法人知多クリニック	0569-22-3231	本町7-20	○	○	○	○	○	○	○	○	○	○	○
半田市	2098	一般社団法人半田市医師会健康管理センター	0569-27-7887	神田町1-1	○	○	○	○	×	○	○	○	○	○	○
春日井市	1632	医療法人徳洲会名古屋徳洲会総合病院	0568-51-8711	高蔵寺町北2-52	○	○	○	×	×	×	×	×	×	×	×
春日井市	5752	医療法人北陽会かちがわ北クリニック	0568-34-1211	角崎町3-1	×	×	×	×	×	×	×	×	×	○	○
豊川市	0906	医療法人社団卓和会 しらゆりクリニック健診センター	0533-95-7878	大堀町77	○	○	○	○	○	○	○	○	○	○	○
豊川市	2038	医療法人宝美会総合青山病院	0533-73-3784	小坂井町道地100-1	○	○	○	×	○	○	○	○	○	○	○
豊川市	8928	医療法人聖俊会樋口病院	0533-95-2211	諏訪2-145	○	○	○	○	○	○	○	○	○	○	○
津島市	2091	津島市民病院	0567-28-5151	橋町3-73	○	○	○	×	×	○	○	○	○	○	○
津島市	5753	佳信会 クリニックつしま	0567-28-8681	百島町黒佛2	×	×	×	○	○	○	○	○	○	○	○
津島市	6820	医療法人あいち健康クリニック	0567-26-7328	藤里町2-5	○	○	※	○	○	○	○	○	○	○	○
碧南市	2765	医療法人愛生館小林記念病院 健康管理センター	0566-41-6548	新川町3-88	○	○	○	○	○	○	○	○	○	○	○
刈谷市	0913	豊田会 刈谷豊田総合病院	0566-25-8182	住吉町5-15	○	○	○	○	○	○	○	○	○	○	○
刈谷市	7162	医療法人社団同仁会一里山・今井病院	0566-26-6702	一里山町中山山88	○	○	○	○	×	○	○	○	○	○	○
刈谷市	9069	一般社団法人刈谷医師会臨床検査センター	0566-91-3010	一色町3-5-1	○	○	○	○	○	○	○	○	○	○	○
豊田市	0943	以心会 中野胃腸病院	0565-57-3366	駒新町金山1-12健診センター なかの	○	○	○	×	○	○	○	○	○	○	○

26 ・記載内容は2024年2月時点の情報となります。今後、健診機関により掲載されている内容が変更となる場合があります。  
・最新の健診機関情報はパソコン・スマートフォン(URL:https://www.kenpos.jp/)でご確認いただけます。  
・受診可否やその他受診に関する内容で不明な点はご予約の際に直接健診機関にお問合せください。

## 健診機関リスト

○…実施可能  
×…実施不可 ※…実施可能  
(条件付)



スマートフォン  
QRコード

### 愛知県

※予約の際は必ず「代行機関は(株)イーウェルです」とお伝えください。  
※健診機関へご予約後、(株)イーウェルへ受診券発行依頼を行ってください。

市区町村	健診機関CD	健診機関名称	電話番号	住所	子 宮 細 胞 診	マ ン モ	乳 房 エ コ ー	胃 部 X 線	ヘ リ コ プ タ ー 検 査	A B C 検 査	腹 部 エ コ ー	P S A	骨 密 度	B 型 肝 炎	C 型 肝 炎
豊田市	2086	医療法人豊昌会 豊田健康管理クリニック	0565-27-5551	竜神町新生151-2	○	○	○	○	○	○	○	○	○	○	○
安城市	2090	三河安城クリニック	0566-75-7515	相生町14-14	○	○	○	○	×	○	○	○	○	○	○
安城市	7391	アイエムクリニック・安城	0120-17-2065	篠目町1-11-16	○	○	○	○	×	○	○	○	○	○	○
蒲郡市	6822	医療法人オリエントタルクリニックオリエントタル蒲郡健診センター	0533-59-7171	海陽町2-2ラグーナ蒲郡フェスティバルマーケット	○	○	○	○	×	○	○	○	○	○	○
犬山市	2093	社会医療法人志聖会 総合犬山中央病院 健康管理センター	0568-62-8246	大字五郎丸字ニタ子塚6	○	○	○	○	×	○	○	○	○	○	○
常滑市	2692	常滑市民病院	0569-35-6111	飛香台3-3-3	○	○	○	×	○	○	○	○	※	※	○
江南市	2121	JA愛知厚生連 江南厚生病院	0587-51-3311	高屋町大松原137	○	○	○	×	×	○	○	○	○	○	○
江南市	6823	三ッ口医院	0587-56-3532	古知野町瑞穂34	×	×	×	×	○	○	○	×	○	○	○
小牧市	2094	小牧第一病院	0568-71-4390	中央5-39	○	○	○	○	○	○	○	○	○	○	○
小牧市	6824	医療法人柳雪会江崎外科内科	0568-75-2211	曙町70	×	×	×	○	×	×	×	×	○	○	○
稲沢市	5756	佳信会 尾張西クリニック	0567-47-0088	平和町須ヶ谷馬橋712-3	×	×	×	○	○	○	○	○	○	○	○
稲沢市	6739	愛知県厚生農業協同組合連合会 稲沢厚生病院	0587-97-5533	祖父江町本甲拍町野7	×	×	×	×	×	×	×	○	○	○	○
新城市	2044	新城市民病院	0536-23-7877	字北畑32-1	○	○	○	×	×	○	○	○	※	※	○
東海市	6286	公立西知多総合病院	0562-33-9800	中ノ池3-1-1	○	○	○	○	○	○	○	○	○	○	○
大府市	9435	医療法人BPR会いみずクリニック	0562-47-0033	長根町1-83-3	×	×	×	○	○	○	○	○	○	○	○
尾張旭市	5759	なかじまクリニック	0561-52-6777	北山町六反田21	×	×	×	○	○	○	○	○	○	○	○
尾張旭市	9019	医療法人あらかわ医院	0561-53-9668	大久手町中松原39	○	○	○	○	○	○	○	○	○	○	○
高浜市	8638	医療法人豊田会高浜豊田病院	0566-52-8660	湯山町6-7-3	○	○	○	○	×	○	○	○	○	○	○
豊明市	5761	医療法人九愛会 中京サテライトクリニック	0562-93-8222	番掛町石畑180-1	○	○	○	○	○	○	○	○	○	○	○
日進市	2078	医療法人大医会 日進おどり病院 予防医学推進・研究センター	0561-73-3030	折戸町西田面110	○	○	○	○	×	○	○	○	○	○	○
愛西市	5762	医療法人 佳信会 あすかクリニック愛西	0567-24-1314	山路町西新田20	×	×	×	○	○	○	○	○	○	○	○
北名古屋市	9257	医療法人倫紀会いぶぎ野クリニック	0568-26-3600	熊之庄宮地10	×	×	×	×	×	○	○	○	○	○	○
弥富市	8040	医療法人佳信会桜セントラルクリニック	0567-64-1011	平島中3-33	×	×	×	○	○	○	○	○	○	○	○
みよし市	6459	医療法人寿光会寿光会中央病院	0561-32-1935	三好町石畑5	×	×	×	×	×	×	×	×	×	×	×
あま市	3303	医療法人佳信会 あすかクリニック	052-449-1681	七宝町沖之島西流36	×	×	×	○	○	○	○	○	○	○	○
愛知県東郷町	1658	医療法人 名翔会 和合セントラルクリニック	052-821-0090	春木白土1-1884	○	○	○	○	×	○	○	○	○	○	○
丹羽郡扶桑町	7895	医療法人全医会 伊藤整形・内科あいちスポーツ・人工関節クリニック	0587-92-3382	高雄字郷東41	○	○	○	○	○	○	○	○	○	○	○
海部郡笠江町	9109	すぎうらクリニック	0567-97-0700	本町11-30	×	×	○	×	×	○	○	○	○	○	○

### 三重県

津市	0964	永井病院	059-228-5193	西丸之内29-29	○	○	○	○	○	○	○	○	○	○	○
津市	0965	医療法人津健康クリニック	059-226-0456	観音寺町799-7TTCビル3F	○	○	○	○	○	○	○	○	○	○	○
津市	5765	一般財団法人近畿健康管理センターKKC健康スクエアエルネス三重健診クリニック	059-269-5678	あのかつ台4-1-3	○	○	○	○	○	○	○	○	○	○	○
津市	5768	津生協病院	059-225-7536	寿町16-24	○	○	○	○	○	○	×	○	○	○	○
津市	5769	暁純会 武内病院	059-253-8035	一色町215-1	○	○	○	○	×	○	○	○	○	○	○
津市	6686	公益財団法人三重県健康事業センター	059-228-4502	観音寺町字東浦446-30	○	○	○	×	×	×	×	×	×	×	×
四日市市	0953	独立行政法人地域医療機能推進機構 四日市羽津医療センター	059-331-1211	羽津山町10-8	○	○	○	×	×	○	○	○	※	※	○
四日市市	0961	医療法人尚豊会みたき健診クリニック	0120-177-667	生桑町菟池450-3	○	○	○	×	○	○	○	○	○	○	○
四日市市	5772	医療法人里仁会 二宮メディカルクリニック	059-351-2466	中部8-15	×	×	×	○	○	×	×	×	○	○	○
四日市市	9357	一般財団法人近畿健康管理センターKKCウエルネス四日市健診クリニック	059-271-8545	日永西3-5-37	○	○	○	○	○	○	○	○	○	○	○
松阪市	0969	松阪市健診センター	0598-23-7563	殿町1550	×	×	×	×	×	×	×	×	×	×	×

27 ・記載内容は2024年2月時点の情報となります。今後、健診機関により掲載されている内容が変更となる場合があります。  
・最新の健診機関情報はパソコン・スマートフォン(URL:https://www.kenpos.jp/)でご確認いただけます。  
・受診可否やその他受診に関する内容で不明な点はご予約の際に直接健診機関にお問合せください。





## 健診機関リスト

○…実施可能  
×…実施不可  
※…実施可能(条件付)



オプション検査										
子宮細胞診	マンモ	乳房エコー	胃腸X線	ペプシノゲン	A/B/C検査	腹部エコー	PSA	骨密度	B型肝炎	C型肝炎

### 大阪府

※予約の際は必ず「代行機関は(株)イーウェルです」とお伝えください。  
※健診機関へご予約後、(株)イーウェルへ受診券発行依頼を行ってください。

市区町村	健診機関CD	健診機関名称	電話番号	住所	子宮細胞診	マンモ	乳房エコー	胃腸X線	ペプシノゲン	A/B/C検査	腹部エコー	PSA	骨密度	B型肝炎	C型肝炎
大阪市東区	9289	医療福祉生活協同組合おおさか城東診療所	06-6931-0779	今福西1-1-30	×	×	×	○	○	×	○	○	○	※	※
大阪市住吉区	9200	医療法人上野会上野会クリニック	06-6615-9899	長居東4-21-26	○	○	○	○	○	○	○	○	○	○	○
大阪市西成区	8881	一般社団法人メディカルAMA AMA健診クリニック	06-4398-1127	千本南1-3-2タイホウスエア2F	×	×	×	○	○	○	○	○	×	○	○
大阪市淀川区	1040	株式会社互恵会大阪回生病院	06-6393-8069	宮原1-6-10	○	○	○	○	○	○	×	○	○	○	○
大阪市淀川区	1044	一般財団法人近畿健康管理センターKKCウエルネス新大阪健診クリニック	050-3541-2262	西中島6-1-1新大阪プライムタワー7F	○	○	○	○	○	○	○	○	○	○	○
大阪市淀川区	5814	医療法人健昌会淀川健康管理センター	06-6303-7281	十三本町1-1-9	○	○	○	○	○	○	○	○	○	○	○
大阪市淀川区	5815	医療法人秀社会 秀社会クリニック	06-4862-4555	塚本2-19-12	○	○	○	○	○	×	○	○	○	※	※
大阪市淀川区	6637	医療法人健人会 那須クリニック 関西検診協会	06-6308-3909	西中島4-4-21サンノビル	○	○	○	○	○	○	○	○	○	○	○
大阪市淀川区	9346	医療法人社団秀社会第2秀社会クリニック	06-6309-1118	十三本町1-12-15ドルチェウイーターファーストビル2F	○	○	○	○	○	×	○	○	○	○	○
大阪市鶴見区	6638	医療福祉生活協同組合おおさか コープおおさか病院	0570-08-1167	鶴見3-6-22	○	○	○	○	×	○	○	○	○	※	※
大阪市住之江区	9416	社会医療法人三宝会南港病院	06-4702-8004	北加賀屋2-11-15	○	○	○	○	○	○	○	○	○	○	○
大阪市北区	1036	医療法人登会 寺元記念 西天満クリニック	06-6131-0070	西天満3-13-20ASビル3F	○	○	○	○	○	○	○	○	○	○	○
大阪市北区	1037	医療法人健昌会 近畿健診センター	06-6365-1655	西天満5-9-3アールビル本館	○	○	○	○	○	○	○	○	○	○	○
大阪市北区	1038	一般財団法人日本予防医学協会附属診療所ウエルビーイング南森町	06-6362-9063	西天満5-2-18三共ビル東館	○	○	○	○	○	○	○	○	○	○	○
大阪市北区	1042	メディカル春日会革嶋クリニック	06-6455-2000	梅田2-4-13阪神産産桜橋ビル2F	○	○	○	○	○	○	○	○	○	○	○
大阪市北区	1048	医療法人医誠会医誠会国際総合病院	0570-099-166	南扇町4-14	○	○	○	○	○	○	○	○	×	○	○
大阪市北区	6935	桜橋渡辺病院附属駅前第三ビル診療所メディックサービス	06-6348-0411	梅田1-1-3-1800駅前第三ビル18F	○	×	○	○	×	○	○	○	○	○	○
大阪市北区	7670	医療法人聖授会フェスティバルタワークリニック	0120-845-489	中之島2-3-18中之島フェスティバルタワー15F	○	○	○	○	○	○	○	○	○	○	○
大阪市北区	8329	兵庫医科大学梅田健康医学クリニック	0120-682-701	梅田1-13-1大阪梅田ツインタワースサウス	○	○	○	×	○	×	○	○	○	○	○
大阪市北区	8646	医療法人瑞和会ラッフルズメディカル大阪クリニック	06-4256-6170	梅田2-5-25ハービスPLAZA4F	○	○	○	○	○	○	○	○	×	○	○
大阪市北区	8830	医療法人京星会JOHメディカルクリニック	06-6147-8136	首根崎新地1-4-20桜橋IMビル2F	○	○	○	○	○	○	○	○	○	○	○
大阪市北区	9018	医療法人大阪桜十字 桜十字グランフロント大阪クリニック	06-6377-8320	大深町3-1グランフロント大阪北館6F	○	○	○	○	○	○	○	○	○	○	○
大阪市中央区	1054	関西医科大学 天満橋総合クリニック	06-6943-2260	大手前1-7-310MMビル3F	○	○	○	○	○	○	○	○	○	○	○
大阪市中央区	1056	一般財団法人大阪府結核予防会大阪総合健診センター	06-6202-6667	道修町4-6-5	○	○	○	○	○	○	○	○	○	○	○
大阪市中央区	1057	一般社団法人オリエントラ労働衛生協会オリエントラ大阪健診センター	06-6266-6440	久太郎町1-9-26LUCID SQUARE SEMBA	○	○	○	○	○	×	○	○	○	○	○
大阪市中央区	1060	医療法人福慈会福慈クリニック	06-4963-3205	南船場2-1-3フェニックス南船場3F	○	○	○	○	○	○	○	○	○	○	○
大阪市中央区	2910	医療法人財団医親会OBPクリニック	06-6941-8687	城見2-2-53大阪東京海上日動ビル4F	○	○	○	○	○	×	○	○	○	○	○
大阪市中央区	6131	社会医療法人寿楽会m・oクリニック	06-6210-3121	難波2-2-3御堂筋グランドビル11F	○	○	×	○	○	○	○	○	○	○	○
大阪市中央区	6996	新長堀診療所	06-6251-0501	島之内1-11-18	○	○	○	○	○	○	○	○	○	○	○
大阪市中央区	7510	医療法人今村クリニックOBP今村クリニック	06-4791-9902	城見2-2-22マルチOBPビル1F	○	○	○	○	○	×	○	○	○	○	○
大阪市中央区	7954	AMAClinic淡路町院	06-4963-3473	淡路町3-2-13ZeLKOVA QUATTRO 3F	×	×	×	○	○	○	×	○	○	○	○
大阪市中央区	8008	マイヘルスクリニック心斎橋院(旧:医療法人厚生会心斎橋クリニック)	0120-081-117	西心斎橋1-4-3心斎橋オーパ11F	○	○	○	○	○	○	○	○	○	○	○
大阪市中央区	8569	医療法人橘甲会 橘甲会クリニック	06-6943-1306	内久宝寺町3-4-1	○	○	○	○	×	○	×	○	○	○	○
大阪市中央区	8639	医療法人朋愛会淀屋橋健診プラザ	06-6232-7770	伏見町4-1-1明治安田生命大阪御堂筋ビル4F	○	○	○	○	○	○	○	○	○	○	○
大阪市中央区	9058	医療法人社団新生会大阪なんばクリニック	06-6648-8571	難波5-1-60なんばスカイオ9F	○	○	○	○	○	○	○	○	○	○	○
大阪市中央区	9484	医療法人朋愛会淀屋橋総合クリニック	06-6226-0660	道修町3-3-3アサヒ軽金属ビル2F・3F・4F	○	○	○	○	○	○	○	○	×	○	○
堺市堺区	2144	社会医療法人清恵会 清恵会病院	072-223-8199	南安井町1-1-1	○	○	○	×	○	○	○	○	○	○	○
堺市堺区	5822	一般財団法人大阪府結核予防会堺複十字診療所	072-221-5515	三田ヶ丘御幸通59南海東ビル(旧タカヤマヤ上8F 南海堺東駅クリニックセンター内)	○	○	○	○	○	○	○	○	○	○	○
堺市西区	1104	コーナンメディカル鳳 総合健診センター	072-260-5555	鳳東町4丁401-1コーナンメディカルビル	○	○	○	○	○	○	○	○	○	○	○
堺市西区	5823	社会医療法人ベガサス馬場記念病院	072-265-9265	浜寺船尾町東4-244	○	○	○	○	×	○	○	○	○	○	○

30 記載内容は2024年2月時点の情報となります。今後、健診機関により掲載されている内容が変更となる場合があります。  
最新の健診機関情報はパソコン・スマートフォン(URL:https://www.kenpos.jp/)でご確認いただけます。  
受診可否やその他受診に関する内容で不明な点はご予約の際に直接健診機関にお問合せください。

## 健診機関リスト

○…実施可能  
×…実施不可  
※…実施可能(条件付)



オプション検査										
子宮細胞診	マンモ	乳房エコー	胃腸X線	ペプシノゲン	A/B/C検査	腹部エコー	PSA	骨密度	B型肝炎	C型肝炎

### 大阪府

※予約の際は必ず「代行機関は(株)イーウェルです」とお伝えください。  
※健診機関へご予約後、(株)イーウェルへ受診券発行依頼を行ってください。

市区町村	健診機関CD	健診機関名称	電話番号	住所	子宮細胞診	マンモ	乳房エコー	胃腸X線	ペプシノゲン	A/B/C検査	腹部エコー	PSA	骨密度	B型肝炎	C型肝炎
堺市西区	8572	医療法人大泉会 大仙病院	072-278-2921	北条町1-2-31	×	×	×	×	×	×	○	○	○	○	○
堺市南区	2146	医療法人良秀会泉北藤井病院	072-295-8888	泉田中3100-19	×	×	×	×	×	×	○	○	○	○	○
堺市北区	9097	江本クリニック	072-240-0122	長曾根町1467-1イトワフビル101	×	×	×	○	○	○	○	○	○	※	※
岸和田市	2149	医療法人徳洲会 岸和田徳洲会病院	072-445-9908	加守町4-27-1	○	○	○	○	○	×	○	○	○	○	○
岸和田市	6900	一般財団法人岸和田農友協会岸和田平成病院	072-430-5477	春木若松町3-33	×	×	×	×	×	×	×	×	×	×	×
岸和田市	8725	医療法人良秀会藤井病院	072-436-2201	西之内町3-1	×	×	×	×	×	○	○	○	○	○	○
豊中市	6128	医療法人一翠会一翠会千里中央健診センター	06-6872-5516	新千里東町1-5-3千里朝日阪急ビル3F	×	×	×	×	×	×	○	○	○	※	※
吹田市	1078	井上病院附属診療所	0120-86-9370	江の木町14-11	○	○	○	○	×	○	○	○	○	○	○
吹田市	1079	大阪健康倶楽部小谷診療所	06-6386-1651	江坂町4-10-1	○	×	○	○	○	○	○	○	○	○	○
吹田市	5829	ダイワ会 大和病院	06-6380-1981	垂水町3-22-1	×	×	×	○	○	○	○	○	○	○	○
吹田市	5830	公益財団法人淀川勤労者厚生協会附属相川診療所	06-6382-6770	南高浜町32-19	×	×	×	○	○	○	○	○	○	○	○
吹田市	5831	社会福祉法人恩賜財団大阪府済生会吹田医療福祉センター健都健康管理センター	06-6192-7276	岸部新町5-45VIERRA岸辺健都2F	○	○	○	○	○	○	○	○	○	○	○
吹田市	6202	医療法人優美会 吉井クリニック	06-6369-3751	豊津町1-21エサカ中央ビル5F	○	×	○	○	○	○	○	○	○	○	○
吹田市	9321	医療法人徳洲会 吹田徳洲会病院	06-6878-1110	千里丘西21-1	○	○	×	○	○	×	○	×	○	○	○
高槻市	1084	社会医療法人愛仁会 愛仁会総合健康センター	0120-109-941	幸町4-3	○	○	○	○	○	○	○	○	○	○	※
高槻市	2155	医療法人祥佑会藤田胃腸科病院	072-671-5916	松原町17-36	×	×	×	○	○	○	○	○	○	○	○
高槻市	6280	大阪医科薬科大学健康科学クリニック	072-684-6277	芥川町1-1-1JR高槻駅NKビル	○	○	○	○	○	○	○	○	○	○	○
高槻市	6990	社会医療法人東和会第一東和会病院	072-671-1035	宮野町2-17	○	○	○	○	×	○	○	○	○	○	○
枚方市	1090	医療法人北辰会天の川病院	072-847-0625	宮之阪2-20-1	○	○	○	○	○	○	○	○	○	○	○
枚方市	1092	独立行政法人地域医療機能推進機構ヶ丘医療センター(旧:ヶ丘厚生年金病院)	072-840-2641	星丘4-8-1	○	×	×	○	○	○	○	○	○	※	※
枚方市	3306	社会医療法人美杉会美杉会健診センター	072-864-0103	西招提町1255	×	×	×	○	○	×	○	×	○	※	※
枚方市	5832	医療法人昭征会 坂野病院	072-848-2000	中宮本町4-5	×	○	○	○	○	○	○	○	○	×	○
茨木市	1082	医療法人和倉会 サンタマリア病院	072-646-5272	新庄町13-15	○	○	○	○	○	○	○	○	○	○	○
八尾市	2166	医療法人徳洲会 八尾徳洲会総合病院	072-993-6505	若草町1-17	×	×	×	×	×	○	○	○	○	○	○
八尾市	7575	医療法人桜希会東朋八尾健診クリニック	072-924-0286	光町1-26メルベユ光町101	○	○	○	○	○	○	○	○	○	○	○
泉佐野市	1108	医親会 りんくうタウンクリニック	072-460-1100	りんくう往来北1りんくうゲートタワービル8F	○	○	○	○	×	○	○	○	○	○	○
泉佐野市	2683	泉佐野優人会病院	072-462-2851	湊4-5-17	×	×	×	○	○	○	○	○	×	○	○
富田林市	9066	医療法人正清会金剛病院	0721-25-3113	寿町1-6-10	×	×	×	○	○	○	○	○	○	○	○
寝屋川市	1085	医療法人毅峰会青樹会病院	072-833-8810	緑町47-7	×	×	×	×	×	○	○	○	○	※	※
寝屋川市	1087	医療法人一祐会藤本病院	072-823-7606	八坂町2-3	○	○	○	×	○	○	○	○	○	○	○
寝屋川市	5838	一般財団法人大阪府結核予防会大阪複十字病院	072-821-3888	打上高塚町3-10	○	○	○	○	○	○	○	○	○	○	○
寝屋川市	6839	医療法人協仁会 小松病院 健康管理													

## ■健診機関リスト

○…実施可能  
×…実施不可 ※…実施可能  
(条件付)



オプション検査										
子宮細胞診	マンモ	乳房エコー	胃腸X線	ペプシンゲン	A/B/C検査	腹部エコー	PSA	骨密度	B型肝炎	C型肝炎

### 大阪府

※予約の際は必ず「代行機関は(株)イーウェルです」とお伝えください。  
※健診機関へご予約後、(株)イーウェルへ受診券発行依頼を行ってください。

市区町村	健診機関CD	健診機関名称	電話番号	住所	子宮細胞診	マンモ	乳房エコー	胃腸X線	ペプシンゲン	A/B/C検査	腹部エコー	PSA	骨密度	B型肝炎	C型肝炎
高石市	5840	医療法人医進会高石加茂病院	072-262-1121	西取石3-23-17	×	×	○	×	×	×	○	○	○	○	○
高石市	9408	医療法人良秀会高石藤井病院	072-262-5335	綾園1-14-25	×	×	×	×	×	×	○	○	○	○	○
藤井寺市	9470	医療法人西村クリニック	072-952-8460	御舟町3-1	×	×	×	×	×	×	×	×	×	×	×
東大阪市	6583	医療法人宝持会池田病院	06-6721-0151	宝持1-9-28	×	○	○	○	×	×	×	×	○	○	○
東大阪市	9184	医療法人徳洲会東大阪徳洲会病院	072-962-2280	菱江3-6-11	×	×	×	○	×	×	×	×	×	×	×
四條畷市	2700	社会医療法人信愛会 嚙生会脳神経外科病院	072-876-7008	中野本町28-1	×	○	○	○	○	○	○	○	○	○	○
大阪狭山市	2148	医療法人櫻本会 櫻本病院	072-366-1818	東葉英木4-1151	○	×	×	○	○	○	○	○	○	○	○

### 兵庫県

神戸市東灘区	1124	医療法人明倫会宮地病院	078-451-1221	本山中町4-1-8	×	×	×	×	×	×	○	○	○	○	○
神戸市灘区	1122	六甲病院	078-841-7531	土山町5-1	○	○	×	×	×	×	×	×	×	×	×
神戸市灘区	1125	公益財団法人兵庫県予防医学協会	078-855-2740	岩屋北町1-8-1	○	○	○	○	×	○	○	○	○	○	○
神戸市兵庫区	1117	公益財団法人 兵庫県予防医学協会 健康ライフプラザ健診センター	078-652-5207	駅南通5-1-2-300	○	○	○	○	×	○	○	○	○	○	○
神戸市兵庫区	2892	公益財団法人兵庫県健康財団保健検診センター	078-579-3400	荒田町2-1-12	○	○	○	○	×	○	○	○	○	○	○
神戸市長田区	5852	神戸医療生活協同組合 神戸協同病院	078-641-6221	久保町2-4-7	×	○	○	○	○	○	○	×	○	○	○
神戸市須磨区	6901	医療法人一高会野村海浜病院	078-731-6471	須磨浦通2-1-41	×	×	×	×	×	○	○	×	○	○	○
神戸市北区	5855	独立行政法人地域医療機能推進機構 神戸中央病院	078-594-8622	惣山町2-1-1	○	○	○	○	×	○	○	○	○	○	○
神戸市北区	6456	こやまクリニック	078-581-2347	山田町下谷上字梅木谷42-4	○	○	○	○	○	○	○	○	○	○	○
神戸市中央区	1110	医療法人社団伍仁会 岡本クリニック健診センター	078-322-2508	三宮町1-10-1神戸交通センタービル7F	○	○	○	○	○	○	○	○	○	○	○
神戸市中央区	1112	三聖会 三聖病院	0120-481-739	琴ノ緒町4-2-5	○	×	○	○	○	○	×	○	○	○	○
神戸市中央区	2263	神戸マリナース健診センター	078-351-6110	中山手通7-3-18	○	○	○	○	○	○	○	○	○	○	○
神戸市中央区	2264	社会医療法人神鋼記念会総合健康管理センター灘ドック健診クリニック	078-261-6773	脇浜町1-4-47	○	○	○	○	×	○	○	○	○	○	○
神戸市中央区	2820	一般財団法人京都工場保健会 神戸健診クリニック	0120-292-430	元町通2-8-14オルタンシアビル3F	○	○	○	○	×	○	○	○	○	○	○
神戸市中央区	2900	医療法人社団朝日ビル中院クリニック	078-321-5586	浪花町59朝日ビル8F	○	○	○	○	○	○	○	○	○	○	○
神戸市中央区	5860	医療法人愛和会 金沢クリニック	078-332-4755	加納町6-6-1	○	○	×	○	×	○	×	○	×	×	×
神戸市中央区	5862	一般財団法人近畿健康管理センターKKCウエルネス神戸健診クリニック	050-3541-2264	磯上通8-3-5明治安田生命神戸ビル12F	○	○	○	○	○	○	○	○	○	○	○
神戸市中央区	6902	医療法人社団福本クリニック	078-360-0407	東川崎町1-7-4ハーバーランドダイヤニッセイビル7F	○	○	○	○	○	○	○	×	○	○	○
神戸市中央区	6920	独立行政法人地域医療機能推進機構 神戸中央病院附属健康管理センター	078-594-8622	東川崎町1-5-7神戸情報文化ビル(カルメニ)17F	○	○	○	○	×	○	○	○	○	○	○
神戸市中央区	8924	神戸消化器・内視鏡クリニック	078-360-0602	東川崎町1-3-3神戸ハーバーセンタービル1F	×	×	×	×	×	×	×	×	×	×	×
神戸市中央区	9138	新神戸ウエルネスクリニック	078-272-0707	北野町1-1コトノハコ神戸1F	○	○	○	○	○	○	○	○	○	○	○
神戸市西区	2270	医療法人社団董会 伊川谷病院	078-974-1990	池上2-4-2	○	○	○	○	○	○	○	○	○	○	○
神戸市西区	5863	医療法人社団和敬会協和病院	078-994-1202	押部谷町栄191-1	×	○	○	×	×	○	○	○	○	○	○
神戸市西区	6903	医療法人博愛会広野高原病院	078-994-1156	北山台3-1-1	○	×	○	×	×	○	○	○	○	○	○
姫路市	1146	医療法人五葉会 城南病院	079-225-2215	本町231	○	○	○	○	○	○	○	○	○	○	○
姫路市	1147	医療法人芙蓉会 姫路愛和病院 健診センター	079-234-1391	飯田3-219-1	○	○	○	○	○	○	○	×	○	○	○
姫路市	1148	医療法人社団汐咲会 井野病院	079-254-6852	大塩町汐咲1-27	○	×	○	○	○	○	○	○	○	○	○
姫路市	2274	医療法人社団健裕会中谷病院	079-235-3162	飾磨区細江2501	○	○	×	○	×	×	○	○	○	○	○
姫路市	2276	医療法人松浦会 姫路第一病院	079-280-7660	御国野町国分寺143	○	○	○	○	○	○	○	○	○	○	○
姫路市	2277	社会医療法人財団聖フランシスコ会姫路聖マリア病院	079-265-5141	仁豊野650	○	×	○	○	○	○	○	○	○	○	○
姫路市	2279	一般社団法人姫路市医師会	079-295-3322	西今宿3-7-21	○	○	○	×	×	○	○	○	×	×	×
姫路市	2608	山本内科胃腸科	079-223-8763	豊沢町140新姫路ビル2F	×	×	×	○	○	○	×	○	○	○	○

32 ・記載内容は2024年2月時点の情報となります。今後、健診機関により掲載されている内容が変更となる場合があります。  
・最新の健診機関情報はパソコン・スマートフォン(URL:https://www.kenpos.jp/)でご確認いただけます。  
・受診可否やその他受診に関する内容でご不明な点はご予約の際に直接健診機関にお問合せください。

## ■健診機関リスト

○…実施可能  
×…実施不可 ※…実施可能  
(条件付)



オプション検査										
子宮細胞診	マンモ	乳房エコー	胃腸X線	ペプシンゲン	A/B/C検査	腹部エコー	PSA	骨密度	B型肝炎	C型肝炎

### 兵庫県

※予約の際は必ず「代行機関は(株)イーウェルです」とお伝えください。  
※健診機関へご予約後、(株)イーウェルへ受診券発行依頼を行ってください。

市区町村	健診機関CD	健診機関名称	電話番号	住所	子宮細胞診	マンモ	乳房エコー	胃腸X線	ペプシンゲン	A/B/C検査	腹部エコー	PSA	骨密度	B型肝炎	C型肝炎
姫路市	6446	城陽江尻病院	079-225-1231	北条1-279	×	○	×	○	○	×	×	×	×	×	×
姫路市	6904	医療法人社団綱島会厚生病院	079-292-1109	御立西4-1-25	○	○	○	×	×	×	×	×	○	○	○
姫路市	8289	医療法人社団 みどりの会 酒井病院	079-267-3602	飾西412-1リハビリ健診センター2F	○	○	○	○	○	○	○	○	○	○	○
姫路市	8528	一般財団法人京都工場保健会姫路健診クリニック	0120-505-575	西駅前町73姫路ターミナルスクエア3F	○	○	○	○	○	×	○	○	○	○	○
姫路市	9339	石橋内科広畑センチューリー病院	079-230-0800	広畑区正門通4-2-1	×	×	×	×	×	×	×	×	×	×	×
尼崎市	1068	社会医療法人愛仁会カムニ崎健診プラザ	0120-688-311	御園町54カムニ崎2F	○	○	○	○	○	○	○	○	○	※	※
尼崎市	1126	公益財団法人尼崎健康医療財団市民健康開発センターハーティ21	0800-300-6124	南塚口町4-4-8	○	○	○	×	○	○	○	○	○	※	※
尼崎市	1128	医療法人朗源会 大隈病院	06-6481-1667	杭瀬本町2-17-13	○	○	○	×	○	○	○	○	○	※	※
尼崎市	1129	中馬病院 健診センター	06-6413-4502	開明町3-29	×	×	×	○	○	○	○	○	○	○	○
尼崎市	7276	医療法人財団ヒューマンメディカル尼崎新都心病院	06-6493-1313	潮江1-3-43	○	○	○	○	○	○	○	○	○	○	○
尼崎市	9411	医療法人(社団)豊繁会 近藤病院	06-6411-6181	昭通4-114	×	×	×	○	○	○	○	○	○	○	○
尼崎市	9468	一般財団法人京都工場保健会BRIO健診クリニック	0120-395-520	塚口本町6-9-22三菱電機伊丹総合保健体育館BRIO健診センター1F	○	○	○	×	○	○	○	○	○	○	○
明石市	1151	医療法人社団弘成会明海病院	078-922-8800	藤江201	×	×	×	×	×	×	×	×	×	×	×
明石市	2266	医療法人社団仁恵会 石井病院	078-918-1801	天文町1-5-11	○	○	○	○	○	○	○	○	○	○	○
明石市	2268	特定医療法人誠仁会大久保病院	078-935-2636	大久保町大窪2095-1	○	○	○	○	○	○	○	○	○	×	×
明石市	6770	医療法人久仁会 明石同仁病院	078-944-3950	魚住町清水2183	×	×	×	○	○	○	○	○	×	○	○
明石市	8540	医療法人社団淡友会田路医院	078-918-1258	桜町11-12	○	×	×	○	○	○	○	×	×	×	×
西宮市	1132	一般社団法人西宮市医師会	0798-26-9497	染殿町8-3西宮健康開発センター	○	○	○	×	○	○	○	○	○	○	○
西宮市	1135	医療法人 明和病院	0798-42-3931	上鳴尾町4-31	○	○	○	○	×	○	○	○	○	○	○
西宮市	6772	医療法人社団清和会 笹生病院健診センター	0798-34-0807	弓場町5-37	×	×	×	○	○	×	○	○	○	○	○
洲本市	1120	医療法人社団いちえ会洲本伊月病院	0799-26-0771	桑間428	○	○	○	○	○	○	○	○	○	○	○
伊丹市	1136	医療法人社団慎正会 みやそう病院	072-710-2318	北野2-113-3	○	○	○	○	○	○	○	○	○	○	○
相生市	5876	医療法人社団魚橋会 魚橋病院	0791-28-1395	若狭野町若狭野235-26	×	×	×	○	○	○	○	○	○	○	○
相生市	7867	IHI播磨病院	0791-22-0380	旭3-5-15	×	×	×	×	×	×	×	×	×	×	×
豊岡市	7198	たじま医療生活協同組合 ろっぽう診療所	0796-24-7007	今森465-1	×	×	×	×	×	×	×	×	×	×	×
加古川市	1155	公益財団法人加古川総合保健センター	079-429-2525	加古川町篠原町103-3ウエルネスがこがわ	○	×	○	○	○	○	○	○	○	※	※
赤穂市	1157	医療法人伯鳳会 赤穂中央病院	0791-45-7303	惣門町52-6	○	○	○	×	○	○	○	○	○	※	※
西脇市	7372	社会医療法人社団正峰会大山記念病院	0120-300-503	黒田庄町田高313	○	○	○	○	○	○	○	○	○	○	○
宝塚市	8531	宝塚医療生活協同組合 高松診療所	0797-72-2585	高松町5-10	×	○	×	×	×	×	×	×	×	×	×
三木市	5883	医療法人社団朋優会 三木山陽病院	0794-69-0187	志染町吉田1213-1	×	×	○	○	×	○	○	○	○	○	○
川西市	5891	医療法人晴風園川西リハビリテーション病院	072-795-0070	東畦野5-18-1	×	×	○	○	○	○	×	○	○	○	○
三田市	1143	医療法人社団尚仁会 平島病院	079-564-5536	天神1-2-15	○	×	○	○	×	○	○	○	○	○	○
丹波篠山市	1144	医療法人社団紀洋会岡本病院	079-594-1616	東吹1015-1	×	×	×	×	×	×	○	○	○	○	○
南あわじ市	1633	中林病院	0799-42-6200	神代国衛1680-1	×	○	○	×	○	○	○	○	○		



## ■健診機関リスト

○…実施可能  
×…実施不可

※…実施可能  
(条件付)



スマートフォン  
QRコード

オプション検査

子宮細胞診  
マンモ  
乳房エコー  
胃腸X線  
ペブシノゲン  
A B C 検査  
腹部エコー  
PSA  
骨密度  
B型  
C型肝炎

### 広島県

※予約の際は必ず「代行機関は(株)イーウェルです」とお伝えください。  
※健診機関へご予約後、(株)イーウェルへ受診券発行依頼を行ってください。

市区町村	健診機関CD	健診機関名称	電話番号	住所	子宮細胞診	マンモ	乳房エコー	胃腸X線	ペブシノゲン	A B C 検査	腹部エコー	PSA	骨密度	B型	C型肝炎
広島市東区	9052	メディックス広島エキキタ健診センター 一般財団法人広島県集団検診協会	0570-023-109	二葉の里3-5-7グラノード広島2F	○	○	○	○	○	○	○	○	○	○	○
広島市南区	6133	総合健診センター(公益財団法人広島県地域保健医療推進機構)	082-254-7146	皆実町1-6-29	○	○	○	○	○	○	○	○	○	○	○
広島市南区	6853	医療法人健康の風 あずまクリニック放射線科内科	082-261-5500	段原1-8-1	×	×	×	×	×	×	×	×	×	×	×
広島市西区	1280	医療法人厚生堂 長崎病院ヘルスケアセンター	082-208-5791	横川新町3-11	○	○	○	○	○	○	○	○	○	○	○
広島市西区	2301	医療法人広島健康会アルパーク検診クリニック	082-501-1115	草津新町2-26-1アルパーク東棟	○	○	○	×	○	○	○	○	○	○	○
広島市西区	5924	広島中央保健生活協同組合 福島生協病院	082-292-3215	福島町1-24-7	○	○	○	×	○	○	○	○	○	○	○
広島市南区	2307	広島医療生活協同組合 広島共立病院	082-879-1223	中須2-20-20	○	○	○	○	○	○	○	○	○	○	○
広島市安芸区	2304	医療法人恒和会 東部健診センター	082-823-3333	船越南3-24-27	○	○	×	○	○	○	○	○	○	○	○
広島市佐伯区	6396	医療法人社団朋和会 西広島リハビリテーション病院	082-924-1116	三宅6-265	○	○	○	○	○	○	○	○	○	○	○
呉市	1284	医療法人社団有信会 呉記念病院	0823-70-3200	郷原町2379-42	×	×	×	×	×	×	×	×	○	○	○
呉市	5927	社会福祉法人恩賜財団済生会支部広島県済生会済生会呉病院	0823-21-1601	三条2-1-13	○	○	×	○	○	○	○	○	○	○	○
呉市	6855	医療法人エム・エム会クリニック広島健診	0823-24-7567	本通1-1-1メガネ橋プラザ2F	○	○	○	○	○	×	×	×	○	○	○
呉市	8129	医療法人社団永楽会前田病院	0823-25-1900	中央2-6-20	×	×	×	×	×	○	○	○	○	○	○
呉市	9040	医療法人社団中川会呉中通病院	0823-22-2510	中通1-3-8	×	×	×	×	○	×	×	×	○	○	○
竹原市	1257	医療法人社団仁慈会 安田病院 健康管理センター	0846-22-6213	下野町3136	○	×	○	○	×	○	○	○	○	○	○
三原市	1255	医療法人宗斉会 須波宗斉会病院	0848-69-1888	須波ハイツ2-3-10	×	○	○	×	×	×	×	○	○	○	○
三原市	2323	一般社団法人三原市医師会三原市医師会病院	0848-67-7030	宮浦1-15-1	×	○	×	○	×	○	○	○	○	○	○
三原市	7417	医療法人仁康会本郷中央病院	0848-86-6791	下北方1-7-30	×	×	○	○	×	○	×	○	○	○	○
尾道市	1251	医療法人社団啓明会村上記念病院	0848-22-3131	新浜1-14-26	○	○	○	○	○	○	○	○	○	○	○
尾道市	3302	公益財団法人中国労働衛生協会 尾道検診所	0848-22-3803	平原3-1-1	○	○	○	○	×	○	○	○	○	○	○
福山市	1248	社会医療法人定和会神原病院	084-951-1007	赤坂町大字赤坂1313	○	○	○	○	×	○	○	○	○	○	○
福山市	1250	公益財団法人 中国労働衛生協会	084-941-8210	引野町5-14-2	○	○	○	○	×	○	○	○	○	○	○
福山市	2344	医療法人財団竹政会セントラル病院	084-924-8041	住吉町1-26	○	○	○	×	○	○	○	○	○	○	○
福山市	6447	一般社団法人福山市医師会健診センター	084-999-3335	三吉町南2-12-25	○	○	○	○	×	○	○	○	○	○	○
福山市	6517	医療法人社団仁恵会福山検診所	084-926-2580	南本庄5-11-1	○	○	○	○	○	○	○	○	○	○	○
福山市	6773	医療法人社団健生会いそだ病院	084-922-3346	松浜町1-13-38	○	○	○	○	○	○	○	○	○	○	○
福山市	7412	医療法人社団杉原会西福山病院	084-933-2110	松永町340-1	×	×	×	×	×	×	×	×	×	×	×
三次市	7384	医療法人社団 佐々木医院	0824-62-2824	三次町1542-6	×	×	×	×	×	×	×	×	○	○	×
東広島市	1286	医療法人社団ヤマナ会東広島記念病院広島生活習慣病・がん健診センター東広島	082-423-6662	西条町吉行2214	○	○	○	○	○	○	○	○	○	○	○
東広島市	1288	医療法人社団葵会本永病院	082-423-2708	西条岡町8-13	○	○	○	×	×	○	○	○	○	○	○
東広島市	2299	社会医療法人 千秋会 井野口病院	0120-706-076	西条土与丸6-1-91	○	○	※	○	×	○	○	○	○	○	○
廿日市市	6394	医療法人ハートフル アマノリハビリテーション病院	0829-37-0800	陽光台5-9	×	×	×	×	×	○	×	×	×	×	×
廿日市市	8365	医療法人社団ヤマナ会広島生活習慣病・がん健診センター大野	0829-56-5505	大野早時3406-5	○	○	○	○	○	○	○	○	○	○	○
安芸郡府中町	6449	マツダ株式会社 マツダ病院	082-565-5050	青崎南2-15	○	○	×	×	×	○	○	○	○	○	○
山形郡弘前	6877	医療法人社団慶寿会 千代田中央病院健康管理センター	0826-72-6111	有田1192	×	×	×	×	×	○	○	○	○	○	○

### 山口県

下関市	2310	医療法人其桃会 西尾病院	083-223-8138	竹崎町1-16-3	×	×	×	○	○	○	○	○	○	○	○
下関市	2312	医療法人長府病院	083-245-1131	長府中之町2-4	○	○	×	○	○	○	○	○	○	○	○
宇部市	1310	医療法人社団 宇部興産中央病院 健診センター	0836-51-9222	大字西岐波750	○	○	×	○	×	○	○	○	○	○	○
山口市	1307	一般社団法人山口総合健診センター	083-972-4325	小郡下郷1773-1	○	○	○	○	×	○	○	○	○	○	○

36 ・記載内容は2024年2月時点の情報となります。今後、健診機関により掲載されている内容が変更となる場合があります。  
・最新の健診機関情報はパソコン・スマートフォン(URL:https://www.kenpos.jp/)でご確認いただけます。  
・受診可否やその他受診に関する内容でご不明な点はご予約の際に直接健診機関にお問合せください。

## ■健診機関リスト

○…実施可能  
×…実施不可

※…実施可能  
(条件付)



スマートフォン  
QRコード

オプション検査

子宮細胞診  
マンモ  
乳房エコー  
胃腸X線  
ペブシノゲン  
A B C 検査  
腹部エコー  
PSA  
骨密度  
B型  
C型肝炎

### 山口県

※予約の際は必ず「代行機関は(株)イーウェルです」とお伝えください。  
※健診機関へご予約後、(株)イーウェルへ受診券発行依頼を行ってください。

市区町村	健診機関CD	健診機関名称	電話番号	住所	子宮細胞診	マンモ	乳房エコー	胃腸X線	ペブシノゲン	A B C 検査	腹部エコー	PSA	骨密度	B型	C型肝炎
山口市	1308	協愛会 阿知須共立病院	0836-65-2711	阿知須4841-1	○	○	○	○	×	○	○	○	○	○	○
山口市	2319	医療法人樹一会 山口病院	083-921-5088	駅通り2-10-7	○	○	○	×	○	○	○	○	○	○	○
山口市	2320	医療法人社団曙会佐々木外科病院総合健診センター	083-923-8813	泉都町9-13	○	○	○	○	○	○	○	○	○	○	○
山口市	2710	医療法人社団向陽会 阿知須同仁病院	0836-65-5778	阿知須4241-4	×	○	×	×	×	×	×	○	○	○	○
山口市	6774	医療法人清仁会 林病院	083-972-1157	小郡下郷751-4	○	○	○	○	○	○	○	○	○	○	○
山口市	8963	社会福祉法人青藍会ハートクリニック南山口	083-988-3333	深溝803-1	×	×	×	×	×	×	×	○	○	○	○
山口市	8966	医療法人社団青藍会あんの循環器内科	083-902-6128	吉敷中東1-1-1	×	×	×	×	×	×	×	○	○	○	○
山口市	9246	みすみクリニック	083-972-1003	小郡明治1-5-2	×	×	×	×	○	○	○	○	○	○	○
防府市	2315	一般財団法人防府消化器病センター	0835-25-8708	駅南町14-33	×	×	×	×	×	×	×	○	○	○	○
岩国市	6122	医療法人片山クリニック	0827-32-2121	平田4-16-35	×	×	×	×	×	×	×	○	○	○	○
岩国市	9448	医療法人玖玉会玖珂中央病院	0827-82-5123	玖珂町1448	×	×	×	×	×	×	×	×	×	×	×
光市	1292	医療法人陽光会 光中央病院	0120-012-286	島田2-22-16	○	○	○	○	○	○	○	○	○	○	○
柳井市	2287	山口県厚生農業協同組合連合会周東総合病院	0820-22-3456	古開作1000-1	○	○	×	×	×	×	×	×	×	×	×
周南市	1296	独立行政法人地域医療機能推進機構徳山中央病院	0834-28-4411	孝田町1-1	○	○	×	○	×	○	○	○	○	○	○
周南市	2313	地域医療支援病院 オープンシステム 徳山医師会病院	0834-32-5244	東山町6-28	○	○	○	○	×	○	○	○	○	○	○
周南市	6691	医療法人仁徳会 周南病院	0834-21-0357	御幸通2-8	○	×	○	○	○	○	○	○	×	○	○

### 徳島県

徳島市	1317	医療法人医仁会徳島検診クリニック	088-632-9111	南矢三町1-7-58	○	○	○	○	○	○	○	○	○	○	○
徳島市	1318	公益財団法人とくしま未来健康づくり機構	088-678-7128	蔵本町1-10-3	○	○	○	○	○	○	○	○	○	○	○
徳島市	1323	医療法人古川会こかわ医院	088-622-2125	寺島本町西1-15	×	×	×	×	○	○	○	○	○	○	○
徳島市	1324	医療法人小浜内科徳島クリニック	088-653-6487	昭和町1-16	○	○	○	○	○	○	○	○	○	○	○
徳島市	1326	医療法人平成博愛会徳島平成病院	088-623-8624	伊賀町3-19-2	○	○	○	○	○	○	○	○	○	○	○
徳島市	2378	なごさ会沖の洲病院併設健診センター	088-622-7112	城東町1-8-8	○	○	○	×	×	○	○	○	○	○	○
徳島市	2380	医療法人 三成会 水の都記念病院	088-632-9299	北島田町1-46-11	×	○	×	×	×	×	×	○	○	○	○
徳島市	2382	医療法人いちえ会 伊月健診クリニック	088-653-2315	東船場町1-8	○	○	○	○	○	○	○	○	○	○	○
徳島市	2620	医療法人 明和会 たまき青空病院	088-643-2588	国府町早瀬字北カシヤ56-1	○	○	○	○	○	○	○	○	○	○	○
徳島市	5951	医療法人高川会虹の橋病院	088-633-5886	中島田町3-60-1	○	○	○	×	○	○	○	○	○	○	○
鳴門市	1329	地方独立行政法人徳島県鳴門病院	088-683-0123	撫養町黒崎小谷32	○	○	×	×	×	○	○	○	○	○	○
阿南市	1331	医療法人櫻水会 玉真病院	0884-23-0551	宝田町荒井20	×	×	×	×	×	○	○	○	×	×	×
美馬市	6073	医療法人 芳越会 ホウエツ病院	0883-52-1095	脇町大字猪尻字八幡神社下南130-3	○	×	○	×	×	○	○	○	○	○	○
観音寺町	9174	医療法人明和会藍住たまき青空クリニック	088-678-7727	住吉字千鳥ヶ浜110-5	×	○	×	○	○	○	○	○	○	○	○

### 香川県

高松市	1345	公益財団法人香川県予防医学協会	087-868-5555	伏石町2129-2	○	○	※	○	×	×	○	○	○	○	○
高松市	2367	医療法人社団如水会オリーブ高松メディカルクリニック	087-839-9630	観光町649-8	○	○	○	○	○	○	○	○	○	○	○
高松市	2368	医療法人社団雙和会クワヤ病院	087-851-5208	塩屋町1-4	×	×	×	×	×	×	×	○	○	×	×
高松市	2370	一般財団法人三宅医学研究所セントラルパーククリニック	087-863-4560	番町1-10-16	○										

## ■健診機関リスト

○…実施可能  
×…実施不可

※…実施可能  
(条件付)



オプション検査										
子 宮 細 胞 診	マ ン モ	乳 房 エ コ ー	胃 部 X 線	ペ ン シ ン ゲ ン	A B C 検 査	腹 部 エ コ ー	P S A	骨 密 度	B 型 肝 炎	C 型 肝 炎

### 香川県

※予約の際は必ず「代行機関は(株)イーウェルです」とお伝えください。  
※健診機関へご予約後、(株)イーウェルへ受診券発行依頼を行ってください。

市区町村	健診機関CD	健診機関名称	電話番号	住所	子 宮 細 胞 診	マ ン モ	乳 房 エ コ ー	胃 部 X 線	ペ ン シ ン ゲ ン	A B C 検 査	腹 部 エ コ ー	P S A	骨 密 度	B 型 肝 炎	C 型 肝 炎	
高松市	8971	医療法人ウェルネスサポート高松紺屋町クリニック	087-802-5880	紺屋町5-3アルファリビング 高松紺屋町1F・2F	○	○	○	○	○	○	○	○	○	○	※	※
高松市	9149	丸亀町クリニック	087-802-6360	丸亀町1-1丸亀町老番街西館 3F	○	○	○	○	○	○	○	○	○	○	○	○
丸亀市	8797	医療法人一貴会こうの内科クリニック	0877-23-1119	土器町西4-244	×	×	×	×	×	×	×	×	×	×	×	×
坂出市	1346	香川成人医学研究所 ウェルチェックセンター	0120-50-2311	横津町3-2-31	○	○	○	○	○	○	○	○	○	○	○	○
坂出市	6295	医療法人社団昭龍会国重まこと医院	0877-46-5501	笠指町4-28	×	×	○	○	○	○	○	○	○	○	○	○
さぬき市	2495	さぬき市民病院	0879-43-2524	寒川町石田東甲387-1	×	×	×	×	×	×	×	×	×	×	×	×
綾歌郡宇津	5958	医療法人社団清仁会 宇多津病院	0877-56-7777	浜五番丁66-1	×	×	×	×	×	×	○	○	○	○	○	○
綾歌郡宇津	5959	河内病院	0877-33-3113	青木130-1	×	×	○	○	○	○	○	○	○	×	○	○

### 愛媛県

松山市	1354	医療法人 菅井内科	089-931-3163	一番町3-3-3	○	○	○	○	×	○	○	○	○	○	○	○
松山市	1355	医療法人財団仁清会野本記念病院	089-943-0151	三番町5-12-1	×	×	×	○	×	○	○	○	○	○	○	○
松山市	1356	一般社団法人松山市医師会健診センター	089-915-7701	藤原2-4-70	○	○	○	○	×	○	○	○	○	○	○	○
松山市	1361	公益財団法人愛媛県総合保健協会	089-987-8202	味酒町1-10-5	○	○	○	○	○	○	○	○	○	○	○	○
松山市	1362	医療法人順風会 順風会健診センター	089-915-0002	高砂町2-3-1	○	○	○	○	○	○	○	○	○	○	○	○
松山市	1365	愛媛生協病院	089-976-7201	来住町1091-1	○	○	○	○	○	○	○	○	○	○	○	○
松山市	2399	社会医療法人仁友会南松山病院	089-941-8255	朝生田町1-3-10	×	○	○	○	×	×	○	○	○	○	○	○
松山市	2401	医療法人同仁会 おおぞら病院(旧:吉田病院)	089-989-6608	六軒家町4-20	○	○	×	○	○	○	○	○	○	○	○	○
松山市	2506	医療法人松原会松山第一病院	089-924-6877	久万ノ台282-2	○	○	×	○	×	×	○	○	○	※	※	
松山市	5960	愛媛県厚生連健診センター	0120-874-702	鷹子町533-1	○	○	○	×	×	○	○	×	○	○	○	○
松山市	5961	社会福祉法人恩賜財団済生会松山病院	089-951-6111	山西町880-2	○	○	○	×	×	○	○	○	○	○	○	○
松山市	6207	うめもとクリニック	089-976-1277	南梅本町 甲1271	×	×	×	×	○	○	○	○	○	○	○	○
松山市	9216	医療法人結和会松山西病院	089-909-3612	富久町360-1	○	○	○	○	○	○	○	○	○	○	○	○
今治市	1374	医療法人平成会 山内病院	0898-32-3000	片山3-1-40	○	×	○	○	○	○	○	○	○	○	○	○
今治市	1382	社会福祉法人恩賜財団済生会 今治病院	0898-47-6034	喜田村7-1-6	○	○	○	○	○	○	○	○	○	○	○	○
今治市	2392	社会医療法人生きる会 瀬戸内海病院	0898-23-0655	北宝来町2-4-9	○	×	○	○	○	×	○	○	○	○	○	○
今治市	2395	医療法人慈風会 白石病院	0898-32-4135	松本町1-5-9	×	×	×	×	×	×	×	×	×	×	×	×
宇和島市	5963	市立宇和島病院	0895-25-1111	御殿町1-1	○	○	×	×	×	×	○	○	×	○	○	○
宇和島市	7018	JCHO宇和島病院	0895-23-6501	賀古町2-1-37	×	○	×	○	×	○	○	○	○	※	※	
新居浜市	1370	独立行政法人労働者健康安全機構愛媛労災病院	0897-33-6191	南小松原町13-27	○	○	○	○	×	○	○	×	※	※		
新居浜市	6247	愛媛医療生活協同組合 新居浜協立病院	0897-37-2333	若水町1-7-45	×	×	○	○	○	○	○	○	○	○	○	○
西条市	1372	社会福祉法人恩賜財団済生会西条病院	0897-55-5121	朔日市269-1	○	○	×	○	×	×	○	○	○	※	※	
西条市	2396	医療法人専心会西条市立周桑病院	0898-64-2630	壬生川131	○	○	○	×	○	○	○	○	○	○	○	○
大洲市	1376	医療法人恕風会大洲記念病院	0893-25-2022	徳森1512-1	○	×	×	○	×	○	○	○	○	○	○	○
四国中央市	2387	社会医療法人石川記念会HITO病院	0896-58-8300	上分町788-1	○	○	×	×	×	×	×	×	×	×	×	×

### 高知県

高知市	1383	医療法人健会 高知検診クリニック	088-883-9711	知寄町2-4-36	○	○	○	○	×	×	×	×	×	○	○	○
高知市	2460	独立行政法人地域医療機能推進機構 高知西病院	088-843-8220	神田317-12	○	○	○	×	○	○	○	○	○	○	○	○
高知市	2716	クリニックグリーンハウス	088-871-2529	上町1-7-1	○	○	○	○	○	○	○	○	○	○	○	○
高知市	6582	公益財団法人高知県総合保健協会中央健診センター	088-832-9691	横橋通6-7-43	○	○	×	○	×	○	○	○	○	○	○	○
宿毛市	1636	公益財団法人高知県総合保健協会 幡多健診センター	0880-66-2800	山奈町芳奈3-9	○	○	×	○	×	○	○	○	○	○	○	○

38 ・記載内容は2024年2月時点の情報となります。今後、健診機関により掲載されている内容が変更となる場合があります。  
・最新の健診機関情報はパソコン・スマートフォン(URL:https://www.kenpos.jp/)でご確認いただけます。  
・受診可否やその他受診に関する内容でご不明な点はご予約の際に直接健診機関にお問合せください。

## ■健診機関リスト

○…実施可能  
×…実施不可

※…実施可能  
(条件付)



オプション検査										
子 宮 細 胞 診	マ ン モ	乳 房 エ コ ー	胃 部 X 線	ペ ン シ ン ゲ ン	A B C 検 査	腹 部 エ コ ー	P S A	骨 密 度	B 型 肝 炎	C 型 肝 炎

### 高知県

※予約の際は必ず「代行機関は(株)イーウェルです」とお伝えください。  
※健診機関へご予約後、(株)イーウェルへ受診券発行依頼を行ってください。

市区町村	健診機関CD	健診機関名称	電話番号	住所	子 宮 細 胞 診	マ ン モ	乳 房 エ コ ー	胃 部 X 線	ペ ン シ ン ゲ ン	A B C 検 査	腹 部 エ コ ー	P S A	骨 密 度	B 型 肝 炎	C 型 肝 炎
四万十市	2374	医療法人森下会 森下病院 健診部	0880-34-3370	中村一条通2-44	○	×	×	○	○	×	○	○	○	○	○
香南市	5972	野市中央病院	0887-55-1101	野市町東野555-18	×	×	×	×	×	×	×	○	○	○	○

### 福岡県

北九州門司区	2417	社会医療法人財団池友会 新小文字病院	093-391-8005	大里新町2-5	○	○	○	○	×	×	○	○	○	○	○	○
北九州戸畑区	2428	社会医療法人共愛会戸畑共立病院健診センター	093-871-6025	小芝2-5-1	○	○	○	○	×	○	○	○	○	○	○	○
北九州小倉区	1395	医療法人北愛会合馬内科クリニック	093-521-1053	鍛冶町2-2-22	×	×	×	×	○	×	○	×	○	×	○	○
北九州小倉区	2419	健和会 大手町病院	093-592-5515	大手町13-1	○	○	○	×	○	○	○	○	○	○	○	○
北九州小倉区	2832	一般財団法人西日本産業衛生会北九州健診診療所	093-561-0030	室町3-1-2	○	○	○	○	○	○	○	○	○	○	○	○
北九州小倉区	1398	一般財団法人九州健康総合センター	093-672-6210	平野1-11-1	○	○	○	○	○	○	○	○	○	○	○	○
北九州八幡区	2423	一般財団法人西日本産業衛生会北九州産業衛生診療所 八幡健診プラザ	093-671-8100	東田1-4-8	○	○	○	○	○	○	○	○	○	○	○	○
北九州八幡区	7390	医療法人俊英会有吉サテライトクリニック	093-645-1315	菅原町2-13	○	○	○	○	×	○	○	○	○	○	○	○
福岡市東区	9355	医療法人相生会福岡みらい病院	092-662-3535	香椎照葉3-5-1	○	○	×	○	○	○	○	○	○	○	○	○
福岡市東区	9441	かい乳腺クリニック箱崎	092-409-6200	箱崎3-5-42エフヌス3F	×	○	×	○	○	○	×	×	○	○	○	○
福岡市博多区	1421	一般財団法人西日本産業衛生会福岡健診診療所	092-471-1165	博多駅前2-20-1大博多ビル 6F	○	○	○	○	○	○	○	○	○	○	○	○
福岡市博多区	1422	一般財団法人日本予防医学協会附属診療所ウェルビーイング博多	092-472-0222	博多駅前3-19-5博多石川ビル 2F	○	○	○	○	○	○	○	○	○	○	○	○
福岡市博多区	1427	一般財団法人医療情報健康財団健康財団クリニック	092-272-2398	上川端町14-30-201早月ビル 冷泉公園	○	○	○	○	○	○	○	○	○	○	○	○
福岡市博多区	1429	医療法人 原三信病院	092-291-3132	大博町1-8	○	○	○	○	×	○	○	○	○	○	○	○
福岡市博多区	5978	千鳥橋病院	092-651-6488	千代5-18-1	○	○	○	○	○	○	○	○	○	○	○	○
福岡市博多区	5979	医療法人親愛ステーションクリニック	092-441-5446	博多駅中央街1-1デイトスア ネックス3F	○	○	○	○	○	○	○	○	○	○	○	○
福岡市博多区	6230	医療法人 博多駅東クリニック	092-473-9177	博多駅東1-13-9いちご博多 駅東ビル2F	○	○	○	○	○	○	○	○	○	○	○	○
福岡市博多区	6356	医療法人益田クリニック博多駅前はまだ内科・内視鏡クリニック	092-414-6813	博多駅前2-2-1福岡センター ビル5F	×	×	×	×	○	○	○	○	○	○	○	○
福岡市博多区	7527	医療法人牟田内科クリニック	092-281-7113	上呉服町10-1博多三井ビル地 階	○	○	○	○	○	○	○	○	○	○	○	○
福岡市博多区	8803	医療法人福岡桜十字 桜十字博多駅健診クリニック	092-791-1125	博多駅中央街8-1JRJP博多 ビル8F	○	○	○	○	×	○	○	○	○	○	○	○
福岡市博多区	8933	医療法人雄心会ふくおか胃腸クリニック	092-272-1711	上呉服町10-10呉服町ビジネ スセンター2F	×	×	×	×	×	○	×	○	×	○	○	○
福岡市中央区	1404	クリスタルビルクリニック	092-725-8822	天神4-6-7JRE天神クリ スタルビル8F	○	○	○	○	×	○	○	×	○	×	※	※
福岡市中央区	1423	医療法人親愛天神クリニック	092-721-3583	天神2-12-1天神ビル3F	○	○	○	○	○	○	○	○	○	○	○	○
福岡市中央区	1656	社会医療法人雪の聖母会 聖マリア福岡健診センター	092-726-2111	天神4-1-32メットライフ天 神リバーフロントビル	○	○	○	○	○	○	○	○	○	○	○	○
福岡市中央区	3324	医療法人財団博愛会 人間ドックセンターウェルネス天神	0120-489-379	天神1-14-4-4F天神平和 ビル	×	×	×	×	○	○	○	○	○	×	○	○
福岡市中央区	5980	麻生クリニック	092-737-8778	天神1-1-1アクロス福岡ビ ル4F	○	×	○	○	○	○	○	○	○	○	×	

## 健診機関リスト

○…実施可能  
×…実施不可

※…実施可能  
(条件付)



オプション検査										
子 宮 細 胞 診	マ ン モ	乳 房 エ コ ー	胃 部 X 線	ヘ ブ リ ン ゲ ン	A B C 検 査	腹 部 エ コ ー	P S A	骨 密 度	B 型 肝 炎	C 型 肝 炎

### 福岡県

※予約の際は必ず「代行機関は(株)イーウェルです」とお伝えください。  
※健診機関へご予約後、(株)イーウェルへ受診券発行依頼を行ってください。

市区町村	健診機関CD	健診機関名称	電話番号	住所	子 宮 細 胞 診	マ ン モ	乳 房 エ コ ー	胃 部 X 線	ヘ ブ リ ン ゲ ン	A B C 検 査	腹 部 エ コ ー	P S A	骨 密 度	B 型 肝 炎	C 型 肝 炎
福岡市南区	2492	福岡赤十字病院	092-534-8430	大橋3-1-1	○	○	○	○	×	×	○	○	×	○	○
福岡市南区	7021	社会医療法人喜悦会 那珂川病院	0120-777-344	向新町2-17-17	○	○	○	○	○	○	○	○	○	○	○
福岡市西区	1449	華林会 村上華林堂病院	092-811-3331	戸切2-14-45	×	×	×	×	×	×	○	○	○	×	×
福岡市城南区	6197	医療法人順和 長尾病院	092-541-2035	樋井川3-47-1	×	×	×	×	×	○	○	○	○	○	○
福岡市早良区	1410	福岡山王病院 予防医学センター	092-832-1159	百道浜3-6-45	○	○	○	×	×	×	×	○	×	○	○
福岡市早良区	1436	医療法人社団誠和会牟田病院	092-836-5558	干隈3-9-1	○	×	×	×	○	○	○	○	○	※	※
大牟田市	1461	医療法人悠久会 大牟田共立病院	0944-53-5461	明治町3-7-5	○	○	○	○	×	×	○	○	○	○	○
大牟田市	5989	社会福祉法人恩賜財団済生会支部 福岡県済生会 大牟田病院	0944-53-2626	大字田隈810	○	○	※	×	×	○	○	○	○	○	○
大牟田市	6120	医療法人静光園白川病院	0944-88-9905	上白川町1-146	○	○	○	○	○	○	○	○	○	○	○
大牟田市	9048	一般社団法人福岡県社会保険医療協会社会保険大牟田天領病院健診センター	0944-53-6220	天領町1-113-1	○	○	○	×	×	○	○	×	×	×	×
久留米市	1454	独立行政法人 地域医療機能推進機構 久留米総合病院	0942-48-1011	橋原町21	○	○	○	○	○	○	○	○	○	○	○
久留米市	1457	社会医療法人天神会新古賀クリニック	0942-35-3170	天神町106-1	○	○	○	○	○	○	○	○	○	○	○
久留米市	2432	医療法人楠病院	0942-35-2725	日吉町115	×	×	○	○	×	○	○	○	○	○	○
久留米市	2433	社会医療法人雪の聖母会聖マリアヘルスケアセンター	0942-36-0721	津福本町448-5	○	○	○	×	×	○	○	○	○	○	○
久留米市	2437	医療法人聖峰会 田主丸中央病院 地域保健センター	0943-72-2727	田主丸町益生田892サンライズ	○	○	○	○	×	×	○	○	○	○	○
久留米市	8499	医療法人日新会久留米記念病院	0942-45-1811	東合川8-8-22	×	×	×	○	○	○	○	○	○	×	○
直方市	7953	医療法人健明会 青見胃腸・内視鏡内科クリニック	0949-22-2600	大字上新入2490-7	×	×	×	×	×	×	○	○	○	○	○
飯塚市	7602	社会福祉法人恩賜財団済生会支部福岡県済生会飯塚嘉穂病院	0948-43-8675	太郎丸265	○	○	○	×	×	○	○	○	○	※	※
柳川市	7591	医療法人清和会長田病院	0944-72-3863	下宮永町523-1	×	×	×	○	×	×	○	○	○	※	※
八女市	6406	医療法人柳育会新やなぎ健診クリニック	0943-23-6977	吉田134-1	○	○	×	○	×	○	○	×	○	○	○
筑後市	7340	地方独立行政法人 筑後市立病院	0942-53-7511	大字和泉917-1	○	○	×	○	○	○	○	○	○	○	○
大川市	1459	高木病院	0944-87-9490	瀧見141-11	○	○	○	○	×	×	○	○	○	○	○
行橋市	1453	医療法人起生会 大原病院	0930-23-2748	宮市町2-5	○	×	○	○	○	○	○	○	○	○	○
豊前市	2524	公益社団法人豊前築上医師会健康管理所	0979-82-2005	大字八屋1776-4	○	○	○	○	○	○	○	○	○	○	○
中間市	2412	医療法人秋桜会 新中間病院	093-245-5501	通谷1-36-1	×	○	○	×	×	○	○	○	○	○	○
小郡市	6335	社会医療法人シマダ 嶋田病院	0942-72-2375	小郡217-1	○	○	○	×	×	○	○	○	○	※	※
筑紫野市	5993	二日市那珂川病院	092-923-2211	二日市中央3-6-12	×	×	×	×	×	×	○	○	×	○	○
筑紫野市	6364	医療法人燦宗会 どい内科クリニック	092-926-7415	光が丘4-5-3	×	×	×	×	×	×	×	×	×	×	×
春日市	1443	医療法人徳洲会 福岡徳洲会病院	092-573-6622	須玖北4-5	○	○	○	○	○	×	○	○	○	○	○
春日市	6194	医療法人春成会 樋口病院	092-572-0343	紅葉ヶ丘東1-86	×	×	×	○	×	×	○	○	○	○	○
大野城市	5995	医療法人芙蓉会筑紫南ヶ丘病院	092-595-0595	大字牛頭1034-5	×	×	×	×	○	○	○	×	○	○	○
宗像市	1419	宗像医師会病院 健診センター	0940-37-0007	田熊5-5-3	○	○	※	○	×	×	○	×	○	○	○
宗像市	2430	医療法人光洋会赤間病院	0940-32-2339	石丸1-6-7	×	×	×	○	×	×	×	○	○	○	○
古賀市	8428	医療法人社団愛和会古賀中央病院	092-944-1551	天神1-13-30古賀中央病院	○	○	○	○	○	×	○	○	○	○	○
福津市	2431	社会医療法人水光会 宗像水光会総合病院 総合健診センター	0940-34-3100	日蔭野5-8-4	○	○	×	○	×	○	○	○	○	○	○
宮若市	2444	医療法人相生会 宮田病院	0949-32-3006	本城1636	○	○	○	○	○	○	○	○	○	○	○
朝倉市	2440	医療法人社団俊聖会 甘木中央病院	0946-22-5550	甘木667	×	×	×	○	○	○	○	○	○	○	○
朝倉市	9060	一般社団法人朝倉医師会朝倉医師会病院	0946-28-7067	来春422-1	○	○	※	○	×	○	○	○	○	※	※
糸島市	2458	糸島医師会病院	092-322-3677	浦志532-1	○	○	○	×	○	○	○	×	○	○	○
糸島市	6205	医療法人藤沢内科クリニック	092-323-0081	荻浦3-7-22	○	×	○	×	○	○	○	○	○	○	○

40 記載内容は2024年2月時点の情報となります。今後、健診機関により掲載されている内容が変更となる場合があります。  
最新の健診機関情報はパソコン・スマートフォン(URL:https://www.kenpos.jp/)でご確認いただけます。  
受診可否やその他受診に関する内容でご不明な点はご予約の際に直接健診機関にお問合せください。

## 健診機関リスト

○…実施可能  
×…実施不可

※…実施可能  
(条件付)



オプション検査										
子 宮 細 胞 診	マ ン モ	乳 房 エ コ ー	胃 部 X 線	ヘ ブ リ ン ゲ ン	A B C 検 査	腹 部 エ コ ー	P S A	骨 密 度	B 型 肝 炎	C 型 肝 炎

### 福岡県

※予約の際は必ず「代行機関は(株)イーウェルです」とお伝えください。  
※健診機関へご予約後、(株)イーウェルへ受診券発行依頼を行ってください。

市区町村	健診機関CD	健診機関名称	電話番号	住所	子 宮 細 胞 診	マ ン モ	乳 房 エ コ ー	胃 部 X 線	ヘ ブ リ ン ゲ ン	A B C 検 査	腹 部 エ コ ー	P S A	骨 密 度	B 型 肝 炎	C 型 肝 炎
那珂川市	9354	社会医療法人喜悦会ちくし那珂川病院	0120-555-914	仲2-8-1	○	○	○	○	○	○	○	○	○	×	○
糟屋郡篠栗町	2507	医療法人井上会 篠栗病院	092-947-0712	田中1-10-1	×	○	○	○	○	○	○	○	○	○	○
糟屋郡須賀町	1415	正信会 水戸病院	092-935-3799	大字旅石115-483	○	×	×	○	○	○	○	○	○	○	○
糟屋郡粕屋町	2408	社会医療法人青洲会 福岡青洲会病院	0120-121-285	長者原西4-11-8青洲会総合健康センター1F	○	○	○	○	○	○	○	○	○	○	○
遠賀郡水巻町	1403	社会医療法人財団池友会 福岡新水巻病院	0120-70-2252	立屋敷1-2-1	○	○	○	×	○	○	○	○	○	※	※
京都郡苅田町	5997	社会医療法人陽明会御所病院	0930-25-3213	新津1400	○	○	○	×	○	○	○	○	○	※	※

### 佐賀県

佐賀市	1470	一般財団法人佐賀県産業医学協会	0952-22-6729	鍋島町八戸1994-1	○	○	○	○	○	○	○	○	○	×	○
佐賀市	1486	独立行政法人地域医療機能推進機構 佐賀中部病院	0952-37-0580	兵庫南3-8-1	○	○	○	○	○	○	○	○	○	○	○
佐賀市	2545	医療法人社団敬愛会健診センター佐賀	0952-20-5511	高木瀬町大字長瀬1167-2	○	○	×	○	○	○	○	○	○	○	○
佐賀市	9364	医療法人同愛会サンテ溝上病院	0952-24-5251	大財1-6-60	○	○	○	○	○	○	○	○	○	○	○
唐津市	2449	唐津東松浦医師会医療センター	0955-75-5172	千代田町2566-11唐津地域総合保健医療センター	○	○	○	○	○	○	○	○	○	×	○
鳥栖市	1474	医療法人社団如和水会 今村病院	0942-84-1238	森木町1523-6	○	○	○	○	○	○	○	○	○	○	○
鳥栖市	2436	医療法人清明会 やよいがおか鹿毛病院	0942-87-3155	弥生が丘2-143	○	○	○	○	○	○	○	○	○	○	○
伊万里市	8828	医療法人光仁会西田病院	0955-28-1111	山代町楠久890-2	○	○	○	○	○	×	○	○	○	○	○
鹿島市	2609	社会医療法人祐愛会織田病院	0954-63-3332	大字高津原4306	○	○	※	○	×	○	○	○	○	○	○
小城市	2461	医療法人ロコモディカル江口病院	0952-73-5020	三日月町金田1178-1	○	○	×	○	×	○	○	○	○	○	○

### 長崎県

長崎市	1494	医療法人光晴会病院	095-857-3649	薬山1-3-12	○	○	○	○	○	○	○	○	○	○	○
長崎市	1650	社会福祉法人十善会 十善会病院	095-801-2664	瀬町20-5	○	○	○	○	○	○	○	○	○	○	○
長崎市	2722	社会医療法人春回会 春回会クリニック 健診センター(旧 井上病院 健診センター)	0570-003-700	目覚町7-2HCS長崎ビル6F	○	○	○	○	○	○	○	○	○	○	○
長崎市	6689	医療法人福田ゆたか外科医院	095-843-7701	浜口町3-5	○	○	○	×	○	○	○	○	○	○	○
長崎市	6723	医療法人緑風会 みどりクリニック	095-842-5430	城栄町32-20	×	○	○	×	○	×	○	×	○	○	○
長崎市	7078	日本赤十字社 長崎原爆病院	095-841-9612	茂里町3-15	○	○	○	○	○	×	○	○	×	※	※
長崎市	7594	社会医療法人長崎記念病院	095-871-1515	深堀町1-11-54	×	○	○	×	×	○	○	○	○	○	○
長崎市	8858	社会福祉法人恩賜財団済生会支部済生会長崎病院	095-820-8050	片淵2-5-1	○	○	○	○	○	○	○	○	○	○	○
佐世保市	6008	医療法人篤信会杏林病院	0956-38-3373	早苗町491-14	×	×	×	×	×	○	○	○	○	○	○
島原市	6294	医療法人済家会 柴田長庚堂病院	0957-64-1111	中堀町68	×	×	×	×	○	○	○	○	○	○	○
諫早市	1497	医療法人宏善会諫早記念病院	0957-22-0370	天満町2-21	×	×	×	○	×	○	○	○	○	○	○
諫早市	1499	宮崎総合健診センター	0957-25-6000	久山台9-10	○	○	○	○	×	○	○	○	○	○	○
諫早市	1500	諫早総合病院	0957-22-6717	永島東町24-1	○	○	×	×	×	○	×	○	×	○	○
諫早市	2470	日本赤十字社 長崎原爆諫早病院	0957-27-2127	多良見町化屋986-2	○	○									



# 健診機関リスト

○…実施可能 ※…実施可能  
 ×…実施不可 ※…(条件付)



オプション検査										
子宮細胞診	マンモ	乳房エコー	胃腸X線	ヘブシノゲン	A/B/C検査	腹部エコー	P/A	骨密度	B型肝炎	C型肝炎

## 沖縄県

※予約の際は必ず「代行機関は(株)イーウェルです」とお伝えください。  
 ※健診機関へご予約後、(株)イーウェルへ受診券発行依頼を行ってください。

沖縄県

市区町村	健診機関CD	健診機関名称	電話番号	住所	子宮細胞診	マンモ	乳房エコー	胃腸X線	ヘブシノゲン	A/B/C検査	腹部エコー	P/A	骨密度	B型肝炎	C型肝炎
石垣市	6078	医療法人徳洲会石垣島徳洲会病院	0980-83-5507	大浜字南大浜446-1	○	○	○	×	×	×	○	○	×	○	○
浦添市	1608	社会医療法人仁愛会浦添総合病院健診センター	0570-010-986	伊祖3-42-15	○	○	○	×	×	×	×	×	○	○	○
浦添市	1609	医療法人八重瀬会同仁病院	098-876-2212	城間1-37-12	○	○	○	○	○	○	○	○	○	○	○
名護市	1616	北部地区医師会病院 健康管理センター	0980-52-0777	字宇茂佐1712-3	○	○	○	○	○	○	○	○	○	○	○
沖縄市	2554	社会医療法人敬愛会 ちばなクリニック	098-939-5477	知花6-25-15コンシェル知花	×	×	×	×	×	×	×	×	○	×	※
沖縄市	7060	医療法人康陽会 仲宗根クリニック	098-933-8000	高原7-23-14	×	×	○	○	○	○	○	○	○	○	○
沖縄市	9009	沖縄医療生活協同組合中部協同病院	098-938-6160	美里1-31-15	○	×	○	×	×	×	○	○	○	×	×
宮古島市	2859	医療法人徳洲会宮古島徳洲会病院	0980-72-0002	平良字松原552-1	○	○	○	×	×	×	○	○	×	○	○
国頭郡金武町	8823	医療法人社団菱秀会KIN放射線治療・健診クリニック	098-968-4664	金武10897	○	○	○	○	○	○	○	○	○	○	○
中頭郡北中城村	2553	医療法人徳洲会 中部徳洲会病院	098-932-7555	字比嘉801	○	○	○	○	○	×	○	○	○	○	○
中頭郡中城村	1610	社会医療法人かりゆし会 ハートライフ病院	098-870-3730	字伊集208	○	○	○	×	×	×	○	○	○	○	○
島尻郡与那原町	6048	医療法人和の会 与那原中央病院	098-945-8101	与那原2905	○	○	○	×	×	×	○	○	○	×	×
島尻郡南風原町	1639	一般財団法人沖縄県健康づくり財団	098-889-6474	字宮平212	○	○	○	×	×	×	○	○	○	○	○

44 ・記載内容は2024年2月時点の情報となります。今後、健診機関により掲載されている内容が変更となる場合があります。  
 ・最新の健診機関情報はパソコン・スマートフォン(URL:https://www.kenpos.jp/)でご確認いただけます。  
 ・受診可否やその他受診に関する内容で不明な点はご予約の際に直接健診機関にお問合せください。



