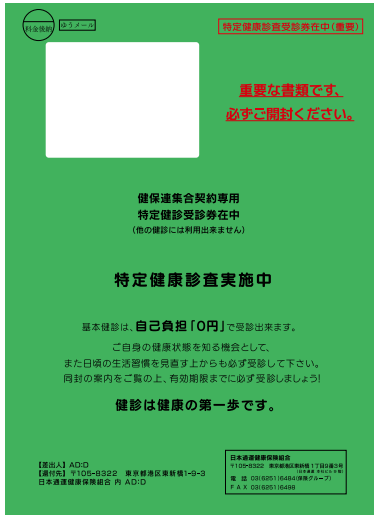




ご家族(被扶養者)の皆さま向け

健診の封筒を5月にお送りします 必ず開封してお申し込みください!

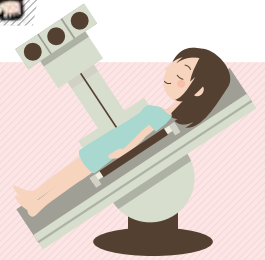


40～74歳のご家族(被扶養者)の皆さまのご自宅または会社に、日通健保からみどり色の封筒をお送りします。2020年度の健診についての大切なお知らせです。よくお読みいただき、忘れずにお申し込みください。



日通健保の健診

40～74歳のご家族(被扶養者)が受けられます。がん検診だけでなく、血糖値やコレステロール、肝機能など、気になる全身の状態もチェックできます。



オプション検査
(けんぽ共同健診)

- 血糖値
- コレステロール
- 肝機能
- 尿検査 など



- 胃がん検診
- 乳がん検診
- 子宮頸がん検診

※健保の補助金あり

※お住まいの自治体のがん検診も受けられます。各自で申し込み、受診してください。

日通健保の健診は無料です!

日通健保の健診は3コースあり、本来7,000円～12,000円ほどかかりますが、日通健保が費用を負担しているため、無料で受けられます。なお、有料にはなりますが、乳がんや子宮頸がん検診などをプラスして受けることもできます(オプション検査にも健保補助があります)。

※任意継続被扶養者の皆さまは集合契約のみとなりますので、オプション検査はありません。

