

2019年3月22日

日本通運株式会社

## 組織改正のお知らせ

日本通運株式会社（社長：齋藤充）は、新経営計画「日通グループ経営計画 2023『非連続な成長～Dynamic Growth～』」を推進するため、2019年4月15日付けで下記の通り組織改正を実施いたしますので、お知らせします。

### 1. 実施内容

#### A. 本社組織の7本部への編成および各本部の所管

##### (1) グローバル営業戦略本部

グローバル営業戦略本部は、事業開発部、お客様相談センター、産業マーケティング部、営業戦略部、営業部、公用営業部および資源循環営業部の本社各部ならびに、eコマース事業部、警備輸送事業部、美術品事業部および重機建設事業部を所管し、グループ全体の営業活動の推進を担う。

##### (2) 海外事業本部

海外事業本部は、海外各ブロック、海外駐在員事務所、海外事業統括部（海外管理部から名称変更）、グローバルフォワーディング企画部およびグローバルロジスティクスソリューション部を所管し、海外事業の推進を担う。

##### (3) 日本事業本部（新設）

日本事業本部は、国内各ブロックおよび日本事業統括部（新設）を所管し、日本事業の推進を担う。

##### (4) ネットワーク商品事業本部

ネットワーク商品事業本部は、ネットワーク商品企画部、自動車部、通運部および引越営業部を所管し、グループのネットワーク事業の推進を担う。

##### (5) コーポレートサポート本部（新設）

管理本部を廃止し、コーポレートサポート本部を新設する。コーポレートサポート本部は、総務・労働部、NITTSUグループユニバーシティ、広報部、業務部、ロジスティクスエンジニアリング戦略室、経理部（新設）、グループCREマネジメント部およびIT推進部を所管し、グループ全体の事業活動のサポートを担う。

##### (6) CSR本部（新設）

CSR本部は、安全衛生推進部（新設）、CSR推進部（CSR部から名称変更）および監査部を所管し、グループ全体の安全衛生とCSR経営の推進を担う。

(7) 経営戦略本部（新設）

経営戦略本部は、経営企画部および財務企画部（新設）を所管し、グループ全体の経営戦略を担う。

B. 7本部の部門分け

- (1) 7本部を「ビジネスソリューション部門」、「日本事業部門」、「コーポレートソリューション部門」および「経営戦略部門」の4つの部門に分ける。
- (2) 「ビジネスソリューション部門」は、「グローバル営業戦略本部」および「海外事業本部」にて構成する。
- (3) 「日本事業部門」は、「日本事業本部」（新設）および「ネットワーク商品事業本部」にて構成する。
- (4) 「コーポレートソリューション部門」は、「コーポレートサポート本部」（新設）および「CSR本部」（新設）にて構成する。
- (5) 「経営戦略部門」は、「経営戦略本部」（新設）にて構成する。

C. 部の設置改廃等

(1) 海外管理部の海外事業統括部への名称変更

海外管理部は、海外4極の統括機能を担う位置づけであることから、海外事業統括部と名称を改める。

(2) 日本事業統括部の新設および事業収支改善推進部の廃止

日本事業本部長を補佐し、日本事業本部が所管する業務を統括するため、日本事業統括部を新設する。

事業収支改善推進部は廃止し、その業務は日本事業統括部に移管する。

(3) 経理部および財務企画部の新設と財務部の廃止

財務企画部と経理部を新設し、財務部が所管している業務を分割、移管する。

財務企画部は、経営戦略本部に位置づけ、グループの財務戦略を担う。

(4) 安全衛生推進部の新設

安全衛生推進部を新設し、現業務部の安全関係業務および現総務・労働部の衛生関係業務を所管する。

(5) CSR部のCSR推進部への名称変更

CSR経営をより一層推進するため、CSR部をCSR推進部に名称変更する。

(6) グループ経営管理部の廃止および経営企画部の業務分掌変更

グループ経営管理部の業務のうち、財務企画部に移管する一部の業務を除き、経営企画部に移管し、グループ経営管理部は廃止する。

(7) IR推進室の新設および秘書室の所管変更

経営企画部にIR専任の組織としてIR推進室を設置する。また、総務・労働部が所管していた秘書室を経営企画部の所管に変更する。

## 2. 実施理由

「日通グループ経営計画 2023『非連続な成長～Dynamic Growth～』」の達成に向け、

- ・ビジネス拡大を従来にないスピードで推し進める
- ・顧客（産業）軸・事業軸・エリア軸の3軸アプローチによる「コア事業の成長戦略」と、成長戦略の基盤となる高い収益性の実現による「日本事業の強靱化戦略」を、迅速に推進する
- ・コンプライアンスに関する取り組みをより一層強化し、CSR経営を推進する

を目的として、本社組織を7本部に編成し、4つの部門に分け、新たな体制で経営計画の実行にあたります。

## 3. 実施期日

2019年4月15日

## 4. 添付資料

新旧組織図（本社）

以上

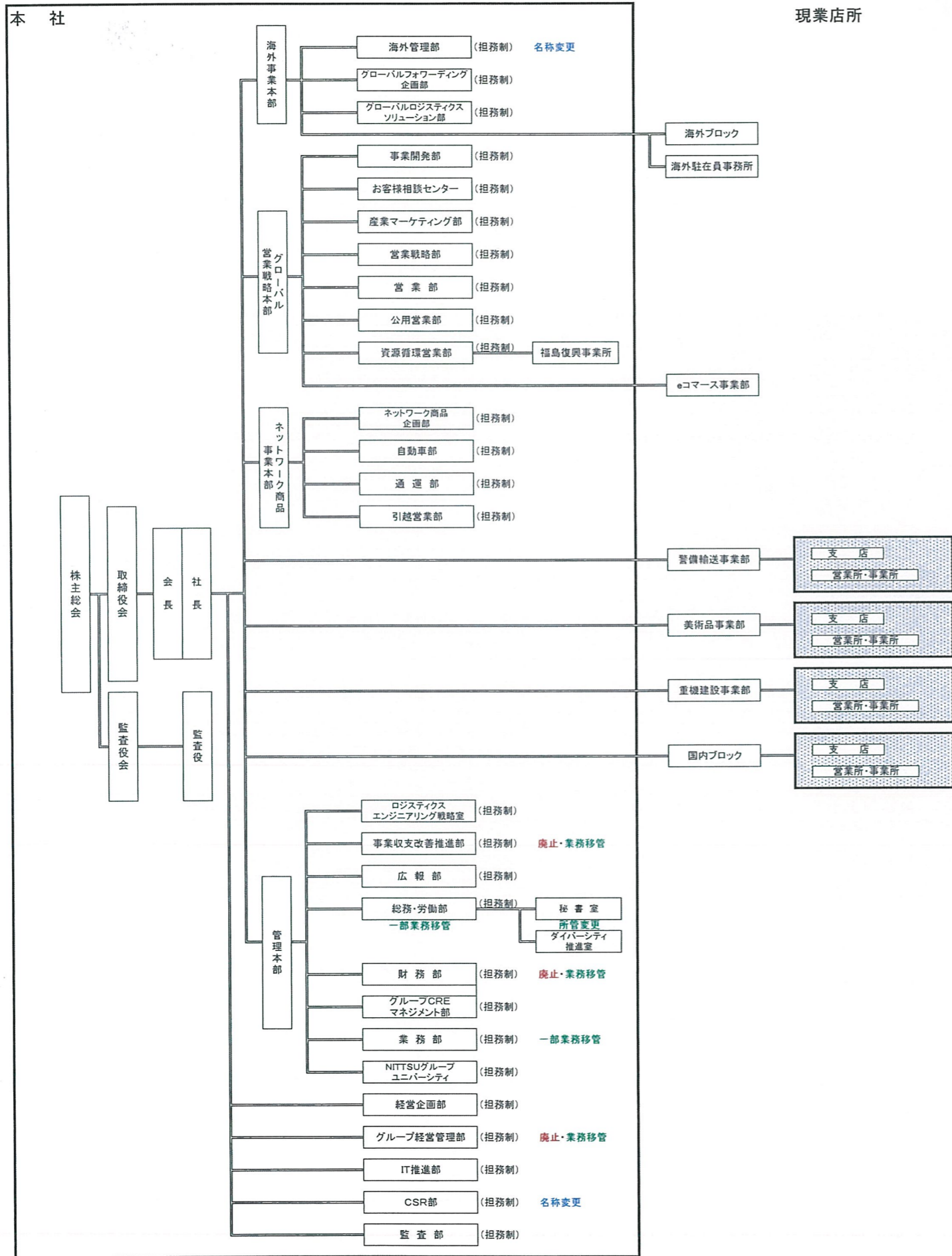
◇本件に関するお問い合わせ先

日本通運(株)広報部 担当：神・福田・佐藤

TEL：03-6251-1454 e-mail:ko\_ho@nittsu.co.jp

日本通運株式会社 新旧組織図

現行



2019年4月15日以降

